





ООО "Проектный дом"

ПРОЕКТ  
ОДНОКВАРТИРНОГО ДОМА  
№ 57-41\*К



г. Санкт - Петербург  
2016г



ООО "Проектный дом"

---

ПРОЕКТ  
ОДНОКВАРТИРНОГО ДОМА  
N 54-71К

АРХИТЕКТУРНЫЕ И КОНСТРУКТИВНЫЕ РЕШЕНИЯ

г. Санкт - Петербург  
2016г.



## ПОКУПАТЕЛЮ И ПОДРЯДЧИКУ (по поручению Покупателя)

ГАРАНТИЙНЫЕ ОБЯЗАТЕЛЬСТВА  
и ограничение ответственности разработчика проекта

ТЕХНИЧЕСКИЕ ВОПРОСЫ

Уважаемый Покупатель (Застройщик)! Благодарим Вас за выбор проекта, разработанного в нашем архитектурном бюро ООО "Проектный Дом".

В случае возникновения замечаний или вопросов по проекту Застройщик (или Подрядчик по поручению Покупателя) передает их Разработчику (Автору проекта) до начала строительства, в письменном виде, для разъяснения или внесения соответствующих корректировок в проект. Исполнитель не обязан консультировать Застройщика (или подрядчика) по вопросам технологии и организации строительства, производства работ.

Для ответов на вопросы обращайтесь по тел. 8-812-332-52-25 (г. Санкт-Петербург), info@plans1.ru и 8-495-660-39-13 (г. Москва). При обращении к нам с вопросами мы оставляем за собой право попросить Вас назвать номер Договора, имя Покупателя по договору и дату его заключения.

Претензии по комплектности и внешнему виду документации принимаются в течении 14 дней после ее получения.

В течении 1 года (гарантийный срок) Разработчик бесплатно устраняет любые несоответствия проекта действующим федеральным требованиям нормам и правилам. При выявлении таких несоответствий Разработчик вносит в проект дополнения и изменения в объеме необходимом и достаточном для приведения проекта в соответствие с федеральным законодательством, в срок от 3 рабочих дней, но не более 10 рабочих дней.

Это гарантийное обязательство теряет силу в случае, если в проект были внесены изменения и дополнения третьими лицами или допущены отступления от проекта непосредственно Застройщиком (п.9.3 Договора).

Согласно п.7.1 Договора архитектурный проект предоставляется только на бумажном носителе. В электронном виде документация не предоставляется.

### ЮРИДИЧЕСКИЕ ВОПРОСЫ

Заключенный Вами договор является подтверждением соблюдения Вами российского законодательства по авторским правам.

Архитектурный проект является объектом авторского права, в силу чего ему предоставляется правовая охрана как произведению архитектуры. В соответствии со статьей 1229 Гражданского кодекса РФ другие лица не могут использовать архитектурный проект без согласия Правообладателя (Автора проекта, Разработчика).

В Договоре этот вопрос освещается в п. 1.1, 5.2, 5.3 и 7.1-7.4.

Одновременно, согласно статье 1250 Гражданского кодекса РФ, отсутствие вины нарушителя не освобождает его от обязанности прекратить нарушение интеллектуальных прав. В частности пресечения действий, нарушающих исключительное право на архитектурный проект, осуществляется независимо от вины нарушителя и за его счет.

Настоящий готовый проект требует привязки к конкретным условиям строительства на участке Застройщика в соответствии с п.7.5 Договора.

Настоящий проект – это проектная документация для профессионального применения. Строительство дома должна выполнять профессиональная бригада, умеющая читать чертежи и знающая технологию строительного производства.

Использование современных строительных технологий требует выбора строительной организации-подрядчика (субподрядчика), имеющей достаточные знания и опыт использования данных технологий.

В состав проекта не входят разделы по установке специализированного оборудования (камины, сауна, кухонное оборудование, джакузи, бойлеры, котлы, кондиционеры, оборудование бассейна и пр.), а также инженерные сети. Эти разделы разрабатываются дополнительно организациями-поставщиками до начала или в ходе строительных работ.

Изменения, вносимые в архитектурный проект при его реализации, а также изменения (достройка, пристройка, перестройка, перепланировка), вносимые в построенный архитектурный объект, могут быть выполнены без согласования с Архитектором как с автором (правообладателем) архитектурного проекта. Вся ответственность за нарушение норм проектирования при проведении корректировки ложится на подрядчика и покупателя (Застройщика).

### ДОПОЛНИТЕЛЬНЫЕ УСЛУГИ

Мы также выполняем следующие работы и услуги:

- адаптация фундамента грунта на участке Застройщика на основании материалов инженерно-геологических изысканий, а также рекомендации по подходящему фундаменту в конкретных условиях;
- привязка объекта к участку;
- изменение заложенных в проекте материалов стен, перегородок, покрытий кровли;
- разработка конструктивных решений под имеющиеся у Вас строительные элементы (сборные плиты перекрытий, ФБС-блоки и т.д.)
- разработка фундаментов иного типа, если это позволяют геологические условия участка.

Стоимость таких услуг необходимо уточнять у менеджеров.

Более подробная информация имеется на сайте [catalog-plans.ru](http://catalog-plans.ru)

Желаем удачного строительства, а также будем Вам благодарны за фотографии уже построенных объектов, которые можно выслать на адрес [info@plans1.ru](mailto:info@plans1.ru).



# проекты Коттеджей

Ведомость рабочих чертежей основного комплекта АР.

Лист	Наименование	Примечание
АР-1	Общие данные (начало).	
АР-2	Общие данные (окончание).	
АР-3	План этажа на отметке 0.000.	
АР-4	План этажа на отметке +3.300.	
АР-5	Маркировочный план этажа на отметке 0.000.	
АР-6	Маркировочный план этажа на отметке +3.300.	
АР-7	План кровли.	
АР-8	Разрез 1-1.	
АР-9	Разрез 2-2.	
АР-10	Узлы 1,2,3.	
АР-11	Фасад 1-5.	
АР-12	Фасад 5-1.	
АР-13	Фасад А-Д	
АР-14	Фасад Д-А	
АР-15	Экспликация полов. Спецификация элементов заполнения оконных проемов.	
АР-16	Спецификация элементов фасадного декора. Спецификация элементов заполнения аверсных проемов.	
АР-17	Схемы элементов заполнения оконных проемов.	
АР-18	Фрагменты плана 1, 2.	
АР-19	Вентиляционный канал ВК-1.	
АР-20	Вентиляционный канал ВК-2.	

Рабочая документация выполнена в соответствии с действующими нормами и правилами, и предусматривает мероприятия, обеспечивающие пожарную безопасность при эксплуатации здания при соблюдении их заказчиком и подрядчиком.

Ведомость основных комплектов рабочих чертежей марки АС

Обозначение	Наименование
-АР	Архитектурные решения
-КЖ	Конструкции железобетонные
-КД	Конструкции деревянные

Основные технико-экономические показатели\*.

Наименование	Ед. изм.	Количество
Жилая площадь	м2	89.22
Общая площадь	м2	156.87
Площадь крылец, балконов	м2	25.63
Площадь застройки	м2	138.80
Площадь кровли	м2	176.20
Строительный объем	м3	1082.43

\*СП 54.13330.2011 Приложение В

Расход материалов:

Кирпич поризованный 510 мм (объем кладки) для наружных несущих стен - 121.06 м3  
 Кирпич поризованный 380 мм (объем кладки) для внутренних несущих стен - 25.00 м3  
 Кирпич поризованный 120 мм (объем кладки) для перегородок - 7.20 м3  
 Кирпич полнотелый М150 для вентканалов и колонн - 15.20 м3  
 Камень искусственный - 32.77 м2

Примечание:

1. Без штампа к производству работ технологом заказчика данный комплект чертежей не имеет силы и может использоваться только для подготовительных работ.

						57-41*К/АР		
						Индивидуальный жилой дом		
Изм.	Кол.	Лист	№ док	Подп.	Дата	 Архитектурные решения		
ГАП		Корнильев		12.16.				
Архитектор		Распопина		12.16.		Стация	Лист	Листов
						РП	1	20
						Общие данные (начало).		
						ООО "Проектный дом" т.8-812-332-52-25		

Копировал

Формат А3



## ОБЩИЕ ДАННЫЕ

### ОБЩИЕ УКАЗАНИЯ

Рабочие чертежи марки АР разработаны на основании требований глав СНиП:

- СНиП 11-01-1995 "Инструкция о порядке разработки, согласования, утверждения и составе проектной документации на строительство предприятий, зданий и сооружений";
- СНиП 21-01-97\* "Пожарная безопасность зданий и сооружений";
- СП 55.13330.2011 "Дома жилые одноквартирные. Актуализированная редакция СНиП 31-02-2001";
- СП 15.1330.2012 "Каменные и армокаменные конструкции";
- Пособие по производству каменных и армокаменных конструкций;
- СП 29.13330.2011 "Полы. Актуализированная редакция СНиП 2.03.13-88";
- СП 17.13330.2011 "Кровли. Актуализированная редакция СНиП II-26-76";
- Инструкция по установке металлической черепичной кровли;
- Инструкция по применению изоляционных пленок в конструкциях скатных крыш;
- Инструкция по применению эффективных минераловатных утеплителей.

### МЕСТО РАСПОЛОЖЕНИЯ

Область строительства – климатические условия России с ГСОП до 5000.

### АРХИТЕКТУРНЫЕ РЕШЕНИЯ

1. Дом двухэтажный с чердачной кровлей.
- На первом этаже располагаются тамбур, холл, кухня-столовая, гостиная, санузел, гостиная, котельная, 2 крыльца.
- На втором этаже располагаются холл, 3 спальни, ванны, гардероб, 2 балкона.
2. Высота помещений первого этажа – 3.040 м, помещений второго этажа – 2.700 м.
3. За относительную отметку 0.000 принимается отметка пола 1-го этажа.
4. По степени огнестойкости дом относится к зданиям III класса.
5. Класс конструктивной пожарной опасности здания – С1.
6. Класс функциональной пожарной опасности здания – Ф1.4.
7. При отделке фасадов используется штукатурка, искусственный камень, декоративный фасадный профиль.
8. Внутренняя отделка осуществляется в соответствии с регламентируемыми нормами по дизайн-проекту, который разрабатывается отдельно и основывается на пожеланиях заказчика.
9. Цоколь облицовывается искусственным камнем.
10. Ограждения крылец, балконов выполняются по индивидуальному проекту.

### КОНСТРУКТИВНЫЕ РЕШЕНИЯ

1. Фундамент – монолитная ж/б плита.
2. Межэтажное и чердачное перекрытия – монолитная ж/б плита.
3. Наружные несущие стены – поризованный кирпич М100  $\delta=510$  мм ( $\lambda=0.18$  Вт/м<sup>2</sup>С) на сухой строительной смеси с наружным утеплением эффективной теплоизоляцией ПЕНОПЛЭКС® СТЕНА  $\delta=50$  мм.
4. Внутренние несущие стены – поризованный кирпич М100  $\delta=380$  мм, армировать кладочной сеткой 4ВР1 с ячейкой 50х50 мм.
5. Перегородки – поризованный кирпич М100  $\delta=120$  мм.
6. Наружные несущие стены выше отметки -0.140 опираются на монолитный ж/б ростверк, высотой 660 мм.
7. Кровля чердачная с наружным водостоком, покрытие – металлочерепица по обрешетке и деревянным стропилам.
8. По периметру здания устраивается отмостка с асфальто-бетонным покрытием шириной 1000 мм по бетонному основанию.
9. Межэтажная лестница деревянная. Более подробная разработка лестницы выполняется в дизайн-проекте интерьера по отдельному заказу.

10. Перемычки над оконными и дверными проемами – сборные ж/б.
11. Кладку вентканалов и дымоходов выполнять из полнотелого кирпича М150 на р-ре М 75, через каждые 5 рядов армировать кладочной сеткой 4ВР1. В дымовых каналах устраивается короб из нержавеющей стали.
12. Устройство полов следует производить только после завершения всех монтажных работ по проводке инженерных коммуникаций.
13. Устройство подшивных потолков следует производить только после размещения инженерных коммуникаций и устройств.
14. В помещениях с влажным режимом, на внутренние поверхности наружных стен нанести пароизоляционное покрытие.
15. В помещениях санузлов и кухни предусмотреть дверные заполнения проемов со встроенными вентрешетками в нижней части дверного полотна.
16. Дверные блоки во входных проемах должны иметь приспособления для самозакрывания.
17. Внутренние откосы проемов оштукатуриваются по сетке.

### ИНЖЕНЕРНОЕ ОБОРУДОВАНИЕ

1. Отопление – от индивидуального отопительного котла. В помещениях – отопительные радиаторы.
2. Водоснабжение – холодное от местной сети или от скважины, горячее – через бойлер.
3. Канализация – в местную сеть или в локальные очистные сооружения.
4. Электроснабжение – от местной сети.

Проект разработан для производства работ в летнее время. В зимний период работы должны вестись согласно указаниям СП 15.13330.2012 (Состав мероприятий предусматривается при разработке проекта производства работ).

Антикоррозийная защита выполняется в соответствии со СНиП 3.03.04-85

В соответствии с "Законом о сертификации" РФ все, указанные в рабочих чертежах изделия и материалы, используемые при строительстве, сертифицированы в отношении гигиенической и пожарной безопасности и на соответствие государственным стандартам.

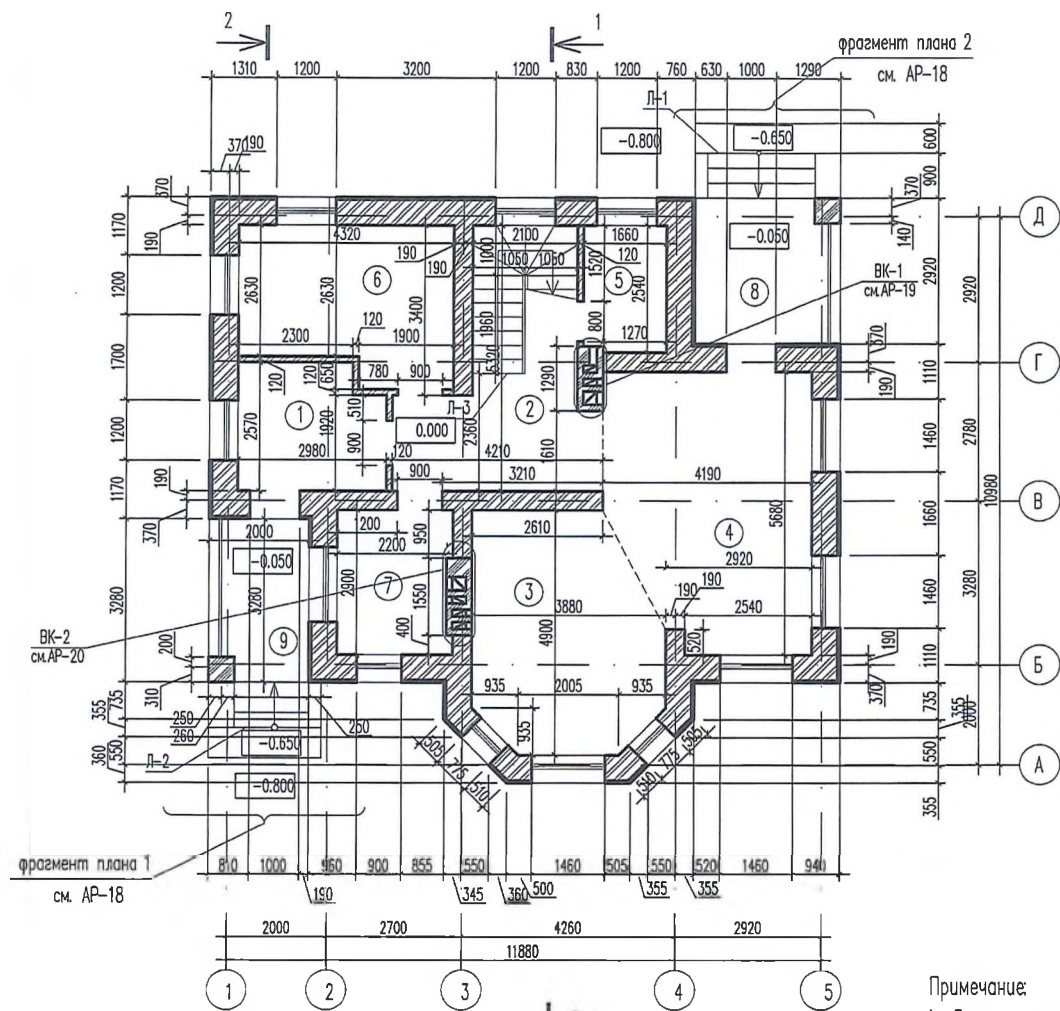
Герметизация стыков ограждающих конструкций в помещениях выполняется в соответствии с СП 70.13330.2012.

57-41*К/АР					
Индивидуальный жилой дом					
Изм.	Кол.	Лист	№ док.	Подп.	Дата
ГАП		Корнильев	Кар.		12.16.
Архитектор		Распопина			12.16.
Общие данные (окончание).					
000 "Проектный дом" т.8-812-332-52-25					

Копировал

Формат А3

План этажа на отм. 0.000.



Экспликация помещений 1-го этажа

Номер по плану	Наименование	Площадь м. кв.
1	Тамбур	7.21
2	Холл	10.90
3	Кухня-столовая	16.62
4	Гостиная	21.42
5	С/у	4.16
6	Гостевая	12.59
7	Котельная	6.52
	Итого	79.42
8	Крыльцо 1	7.67
9	Крыльцо 2	5.62
	Всего	92.71

Примечание:

1. Данный лист рассматривать совместно с листом AP-5.

Кладка из поризованных блоков  
 Эффективная теплоизоляция ПЕНОПЛЭКС® СЕНА  
 Кладка из полнотелого кирпича М150

⑧ - номер помещения по экспликации.

Л1 - монолитная ж/б лестница с отм. -0.650 на отм. -0.050, 4 ст. 300x150(н) мм.  
 Л2 - монолитная ж/б лестница с отм. -0.650 на отм. -0.050, 4 ст. 300x150(н) мм.  
 Л3 - деревянная лестница с отм. 0.000 на отм. +3.300, 20 ст. 280x165(н) мм, выполняется по индивидуальному проекту.

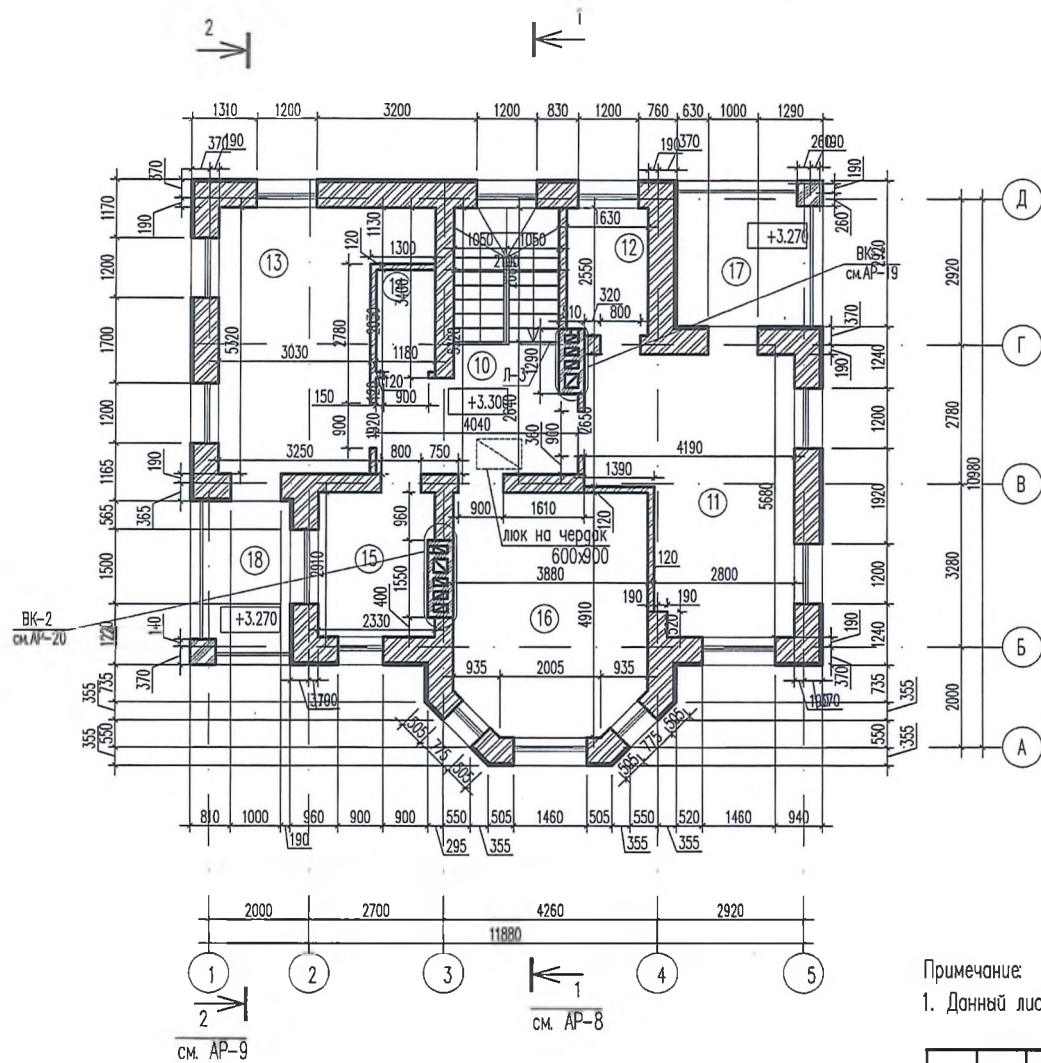
						57-41*К/АР		
						Индивидуальный жилой дом		
Изм.	Кол.	Лист	№ док.	Подп.	Дата	Архитектурные решения		
ГАП		Корнильев	И.Р.		12.16.			
Архитектор		Распопина			12.16.	РП	3	20
План этажа на отм. 0.000.						000 "Проектный дом" т.8-812-332-52-25		

Копировал

Формат А3



План этажа на отм. +3.300.



Экспликация помещений 2-го этажа

Номер по плану	Наименование	Площадь м.кв.
10	Холл	9.14
11	Спальня 1	19.45
12	Ванная 1	4.11
13	Спальня 2	17.59
14	Гардероб	2.40
15	Ванная 2	6.59
16	Спальня 3	18.17
	Итого	77.45
17	Балкон 1	7.08
18	Балкон 2	5.26
	Всего	89.79

Примечание:  
1. Данный лист рассматривать совместно с листом АР-6.

- Условные обозначения
- Кладка из поризованных блоков
  - Кладка из полнотелого кирпича М150
  - Эффективная теплоизоляция ПЕНОПЛЭКС® СТЕНА

⑧ - номер помещения по экспликации.  
ЛЗ - деревянная лестница с отм. 0.000 на отм. +3.300, 20 ст. 280x165(н) мм, выполняется по индивидуальному проекту.

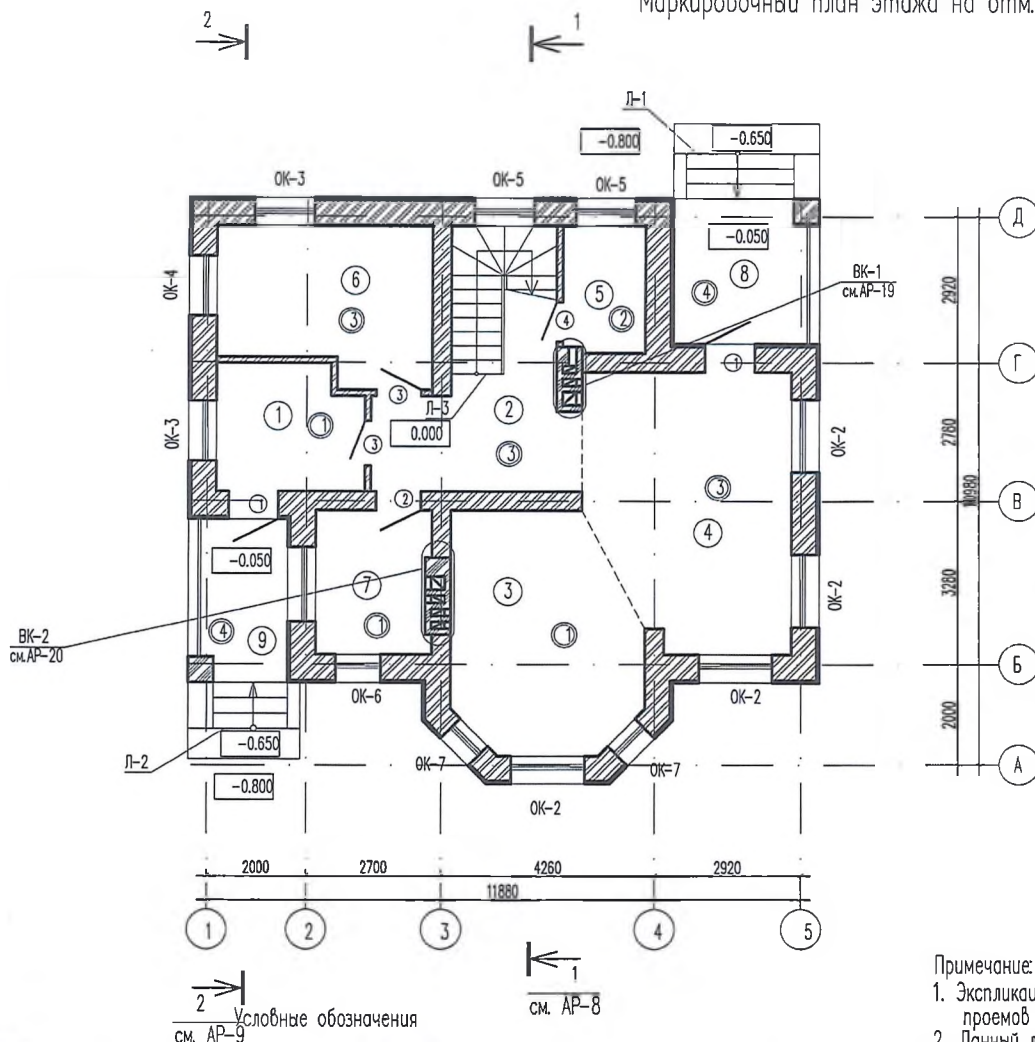
					57-41*К/АР		
					Индивидуальный жилой дом		
Изм.	Кол.	Лист №	доп.	Дата			
ГАП	Корнильев	Арх.		12.16			
Архитектор	Распопина			12.16	Стадия	Лист	Листов
					РП	4	20
					План этажа на отм. +3.300.		
					ООО "Проектный дом" т.8-812-332-52-25		

Копировал

Формат А3



Маркировочный план этажа на отм. 0.000.



Экспликация помещений 1-го этажа

Номер по плану	Наименование	Площадь м.кв
1	Тамбур	7.21
2	Холл	10.90
3	Кухня-столовая	16.62
4	Гостиная	21.42
5	С/у	4.16
6	Гостевая	12.59
7	Котельная	6.52
	Итого	79.42
8	Крыльцо 1	7.67
9	Крыльцо 2	5.62
	Всего	92.71

Ведомость проемов дверей 1-го этажа

Марка, поз	Размер проема, мм
1	1000 x 2400
2	900 x 2100
3	900 x 2100
4	800 x 2100

Примечание:

1. Экспликация полов см. лист АР-15, спецификацию и схему элементов заполнения проемов см. лист АР-15,16,17.
2. Данный лист рассматривать с листом АР-3.

Кладка из поризованных блоков  
 Эффективная теплоизоляция ПЕНОПЛЭКС® СТЕНА  
 Кладка из полнотелого кирпича М150

ОК-1 - марка окна по проекту.  
 Д-1 - марка двери по проекту.  
 ⑧ - номер помещения по экспликации.  
 ① - тип пола по проекту.

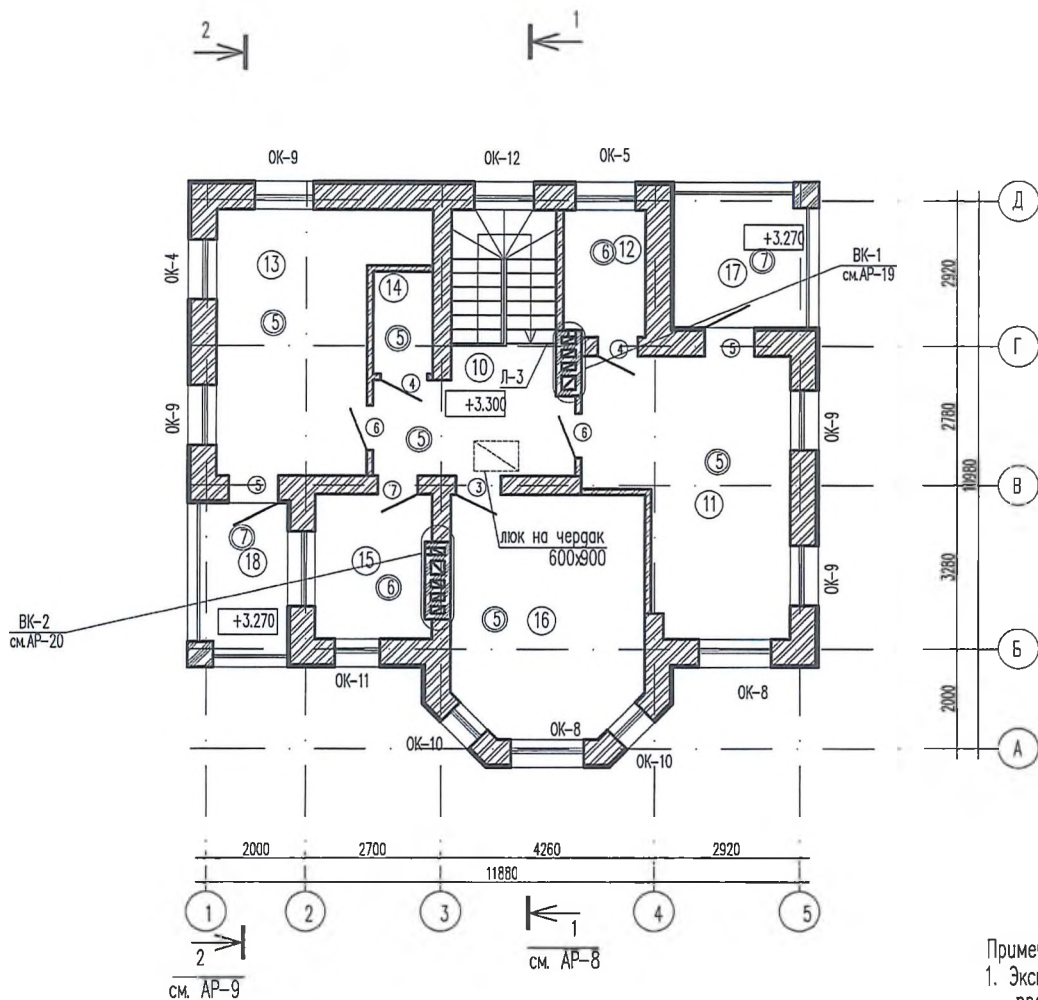
Л1 - монолитная ж/б лестница с отм. -0.650 на отм. -0.050, 4 ст. 300x150(н) мм.  
 Л2 - монолитная ж/б лестница с отм. -0.650 на отм. -0.050, 4 ст. 300x150(н) мм.  
 Л3 - деревянная лестница с отм. 0.000 на отм. +3.300, 20 ст. 280x165(н) мм, выполняется по индивидуальному проекту.

					57-41*К/АР		
					Индивидуальный жилой дом		
Изм.	Кол.	Лист N	догов.	Дата	Архитектурные решения		
ГАП		Корнильев		12.16.	Станция	Лист	Листов
Архитектор		Распопина		12.16.	РП	5	20
					Маркировочный план этажа на отм. 0.000.		
					000 "Проектный дом" т.8-812-332-52-25		

Копировал

Формат А3

Маркировочный план этажа на отм. +3.300.



Экспликация помещений 2-го этажа

Номер по плану	Наименование	Площадь м.кв.
10	Холл	9.14
11	Спальня 1	19.45
12	Ванная 1	4.11
13	Спальня 2	17.59
14	Гардероб	2.40
15	Ванная 2	6.59
16	Спальня 3	18.17
	Итого	77.45
17	Балкон 1	7.08
18	Балкон 2	5.26
	Всего	89.79

Ведомость проемов дверей 2-го этажа

Марка, поз	Размер проема, мм
3	900 x 2100
4	800 x 2100
5	1000 x 2330
6	900 x 2100
7	800 x 2100

Примечание:

1. Экспликация полов см. лист АР-15, спецификацию и схему элементов заполнения проемов см. лист АР-15,16,17.
2. Данный лист рассматривать с листом АР-4.

Условные обозначения

- Кладка из поризованных блоков
- Кладка из полнотелого кирпича М150
- Эффективная теплоизоляция ПЕНОПЛЭКС® СТЕНА

- ок-1 - марка окна по проекту.
- ④ - марка двери по проекту.
- ⑧ - номер помещения по экспликации.
- ① - тип пола по проекту.

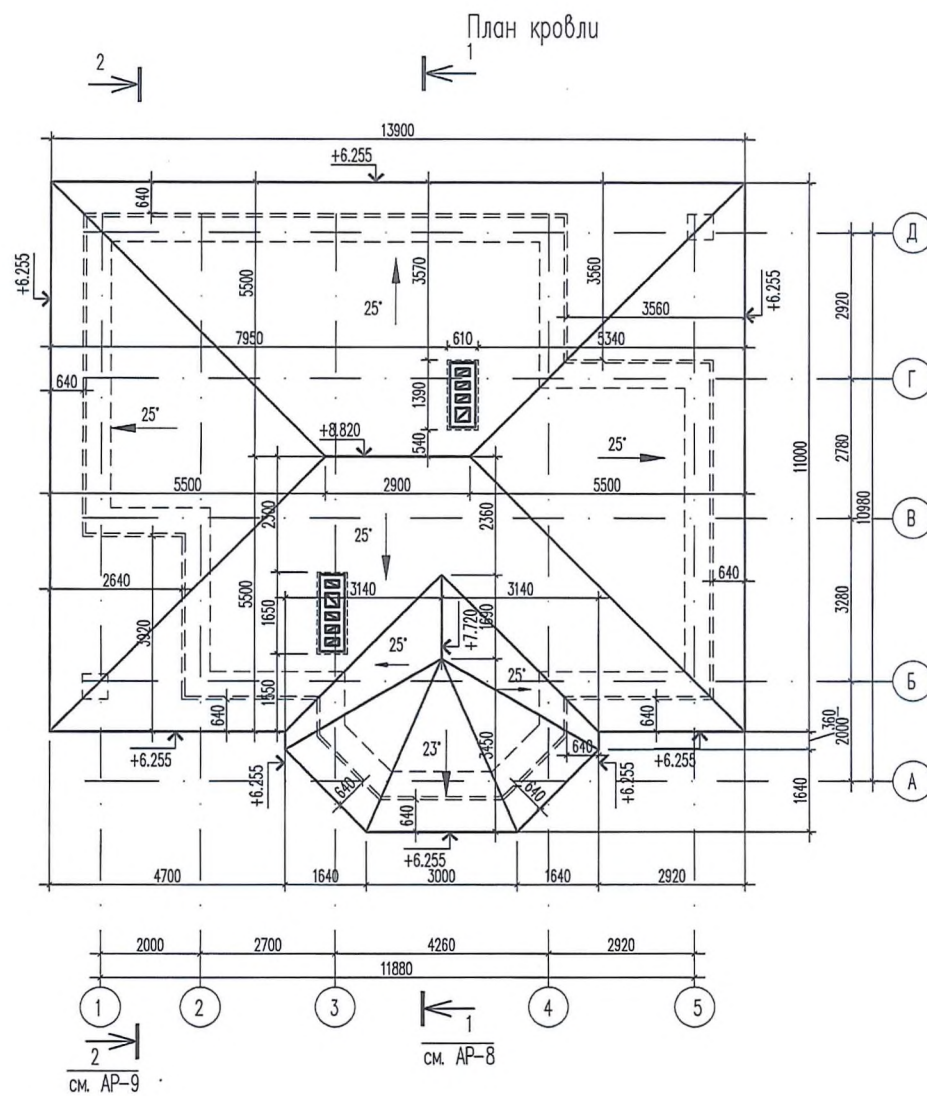
Л3 - деревянная лестница с отм. 0.000 на отм. +3.300, 20 ст. 280x165(н) мм, выполняется по индивидуальному проекту.

						57-41*К/АР		
						Индивидуальный жилой дом		
Изм.	Кол.	Лист	№ док.	Подп.	Дата	Архитектурные решения		
ГАП		Корнильев			12.16	РП	6	20
Архитектор		Располина			12.16	Маркировочный план этажа на отм. +3.300.		
						000 "Проектный дом" т.8-812-332-52-25		

Копировал

Формат А3



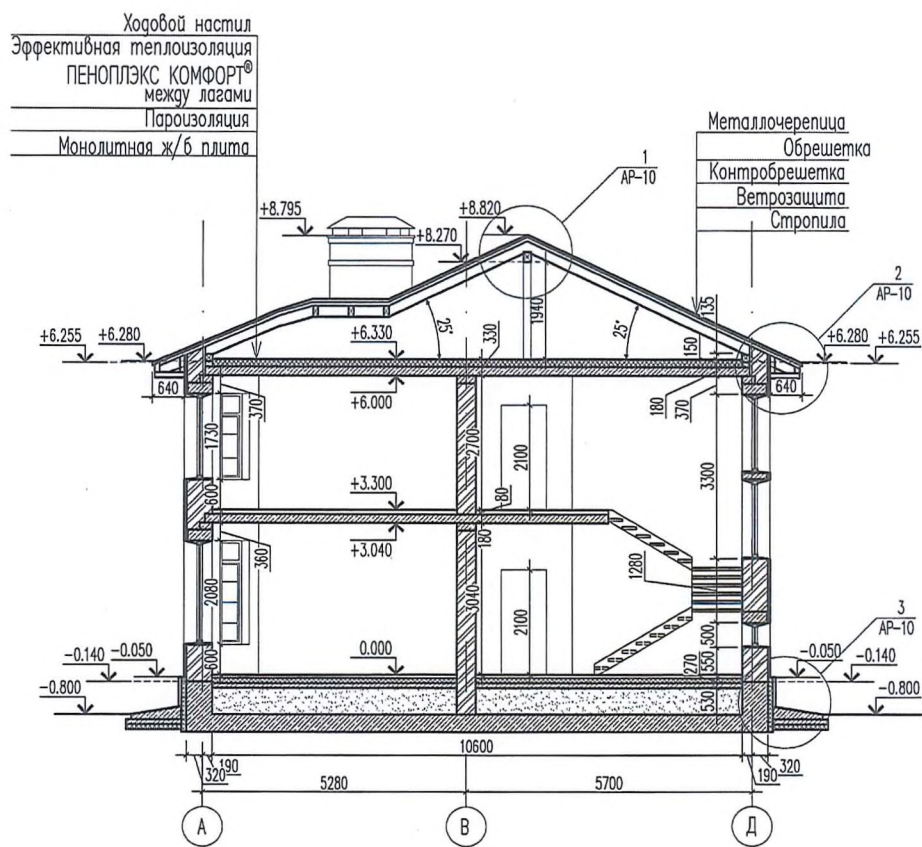


Примечание:

1. Данный лист рассмотреть совместно с разделом КД.

						57-41*К/АР		
						Индивидуальный жилой дом		
Изм.	Кол.	Лист	№ док.	Подп.	Дата	Архитектурные решения		
ГАП					12.16.			
Архитектор					12.16.	Стация	Лист	Листов
						РП	7	20
						План кровли.		
						ООО "Проектный дом" т.8-812-332-52-25		
						Копировал Формат А3		

Разрез 1 - 1



Примечание:

1. Экспликацию полов см. лист АР-15.
2. Конструкции кровли см. раздел КД.
3. Монолитные и сборные ж/б конструкции см. раздел КЖ.
4. Деревянная лестница выполняется по индивидуальному проекту.

Условные обозначения

	Кладка из поризованных блоков		Кладка из полнотелого кирпича М150
	Монолитные ж/б конструкции		Утеплитель
	Засыпка песком		

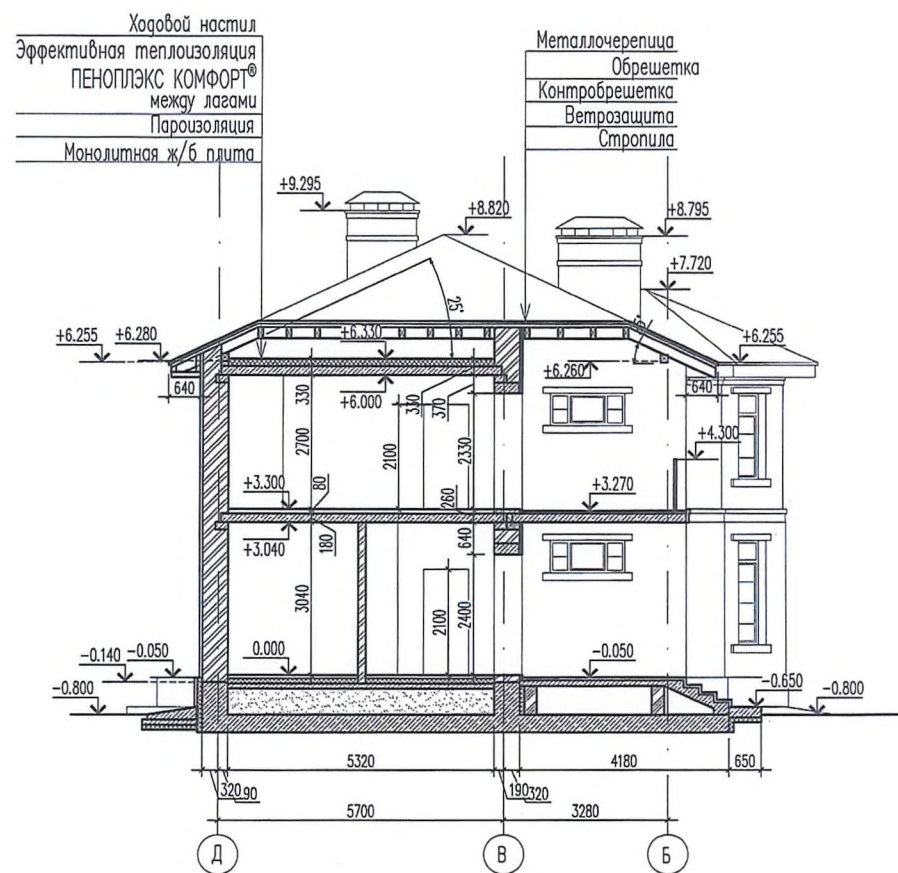
						57-41*К/АР		
						Индивидуальный жилой дом		
Изм.	Кол.	Лист N	Фол.	Иогр.	Дата	Архитектурные решения		
Г.А.П.		Корнильев		Кар.	12.16.			
Архитектор		Распопина			12.16.	Стация	Лист	Листов
						РП	8	20
						Разрез 1-1.		
						000 "Проектный дом" т.8-812-332-52-25		

Копировал

Формат А3



Разрез 2 - 2



Примечание:

1. Экспликацию полов см. лист АР-15.
2. Конструкции кровли см. раздел КД.
3. Монолитные и сборные ж/б конструкции см. раздел КЖ.
4. Деревянная лестница выполняется по индивидуальному проекту.

Условные обозначения

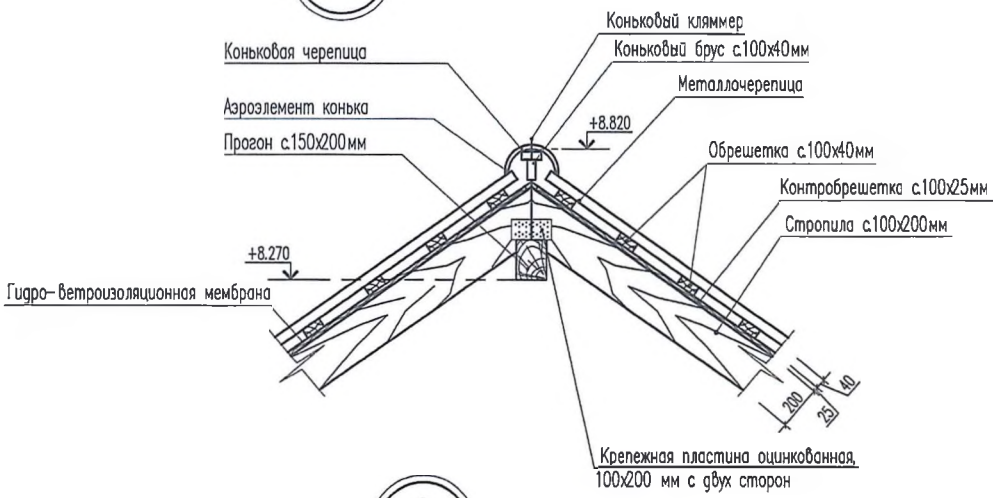
- |  |                               |  |                                    |
|--|-------------------------------|--|------------------------------------|
|  | Кладка из поризованных блоков |  | Кладка из полнотелого кирпича М150 |
|  | Монолитные ж/б конструкции    |  | Утеплитель                         |
|  | Засыпка песком                |  |                                    |

						57-41*К/АР		
						Индивидуальный жилой дом		
Изм.	Кол.	Лист	№ доп.	Подп.	Дата	Архитектурные решения		
Г.АП		Корнильев		12.16.				
Архитектор		Распопина		12.16.		РП	9	20
						Разрез 2-2.		
						ООО "Проектный дом" т.8-812-332-52-25		

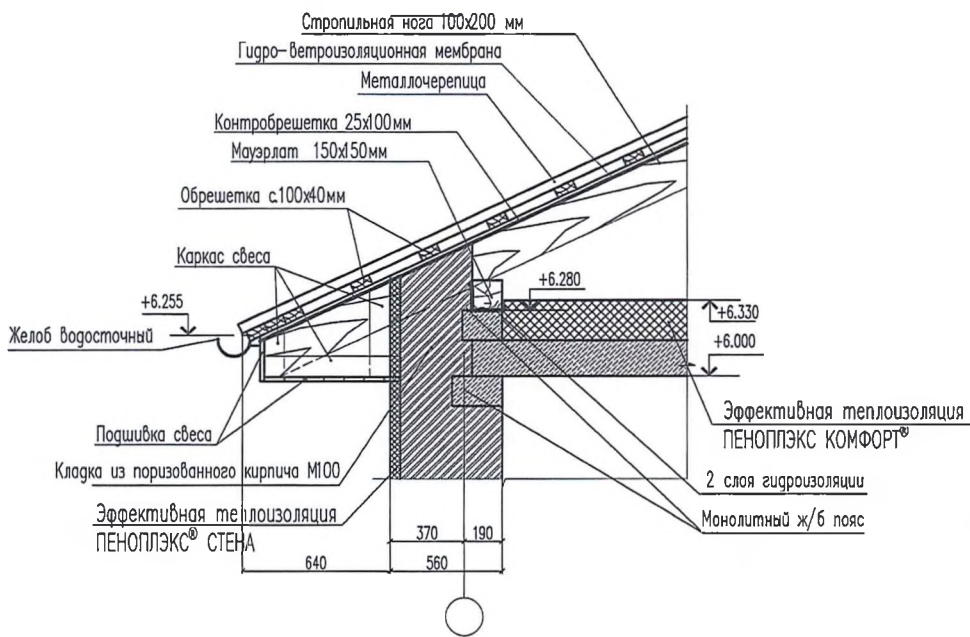
Копировал

Формат А3

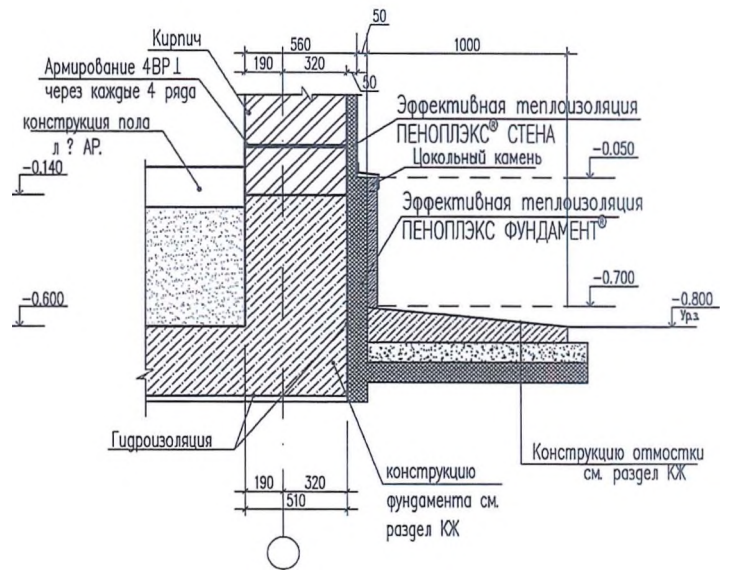
1  
AP-8



2  
AP-8



3  
AP-8



Примечание:

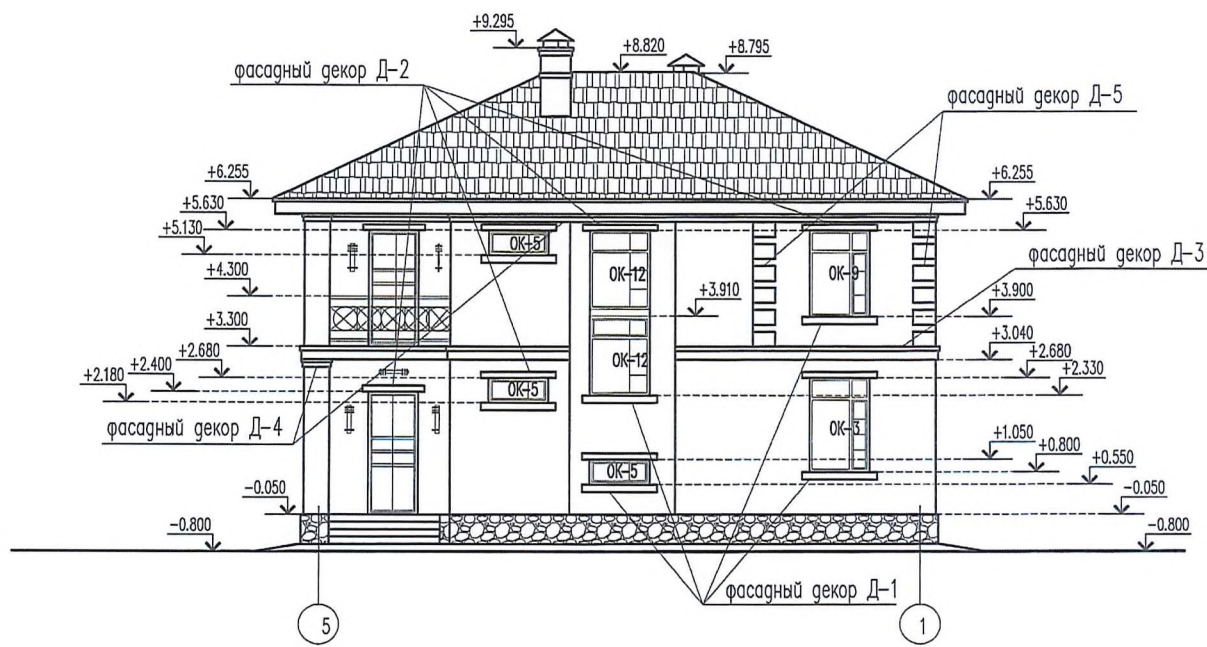
1. Экспликацию полов см. лист AP-15.
2. Конструкции кровли см. раздел КД.
3. Устройство фундаментов см. раздел КЖ.
4. Данный лист рассматривать совместно с листами 8, 9.

						57-41*/AP		
						Индивидуальный жилой дом		
Изм.	Кол.	Лист N	доп.	Подп.	Дата	Архитектурные решения		
ГАП		Корнильев	Ар.		12.16.			
Архитектор		Распопина			12.16.	Стадия	Лист	Листов
						РП	10	20
						Узлы 1,2,3.		000 "Проектный дом" т.8-812-332-52-25
						Копировал		Формат А3







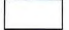
Фасад 5 - 1



Примечание:

1. Рекомендации по отделке фасадов см. АР-11.
2. Спецификацию и схемы заполнения оконных проемов см. АР-15, 17.

Условные обозначения:

	Металлочерепица		Искусственный камень
ок-1 - марка окна по проекту.			Штукатурка

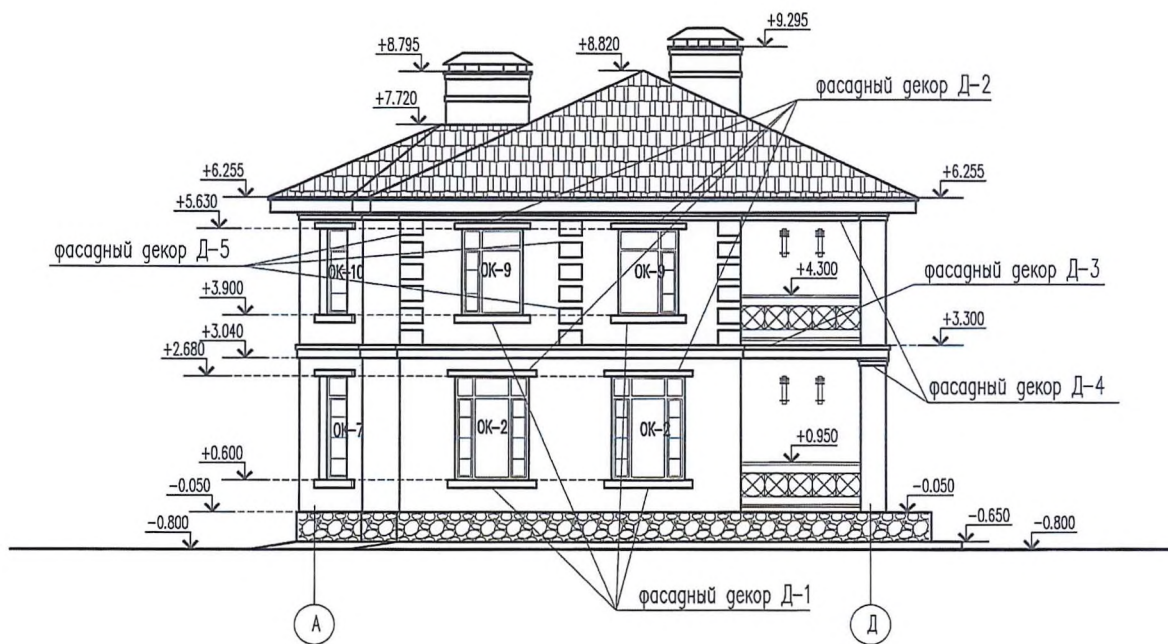
						57-41*К/АР		
						Индивидуальный жилой дом		
Изм.	Кол.	Лист	№ док.	Подп.	Дата	Архитектурные решения		
Г.А.П.		Корнильев		12.16.				
Архитектор		Располина		12.16.		Стадия	Лист	Листов
						РП	12	20
						Фасад 5 - 1.		
						000 "Проектный дом" т.8-812-332-52-25		

Копировал


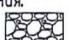
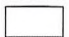
Формат А3



Фасад А - Д



- Примечание:  
 1. Рекомендации по отделке фасадов см. АР-11.  
 2. Спецификацию и схемы заполнения оконных проемов см. АР-15, 17.

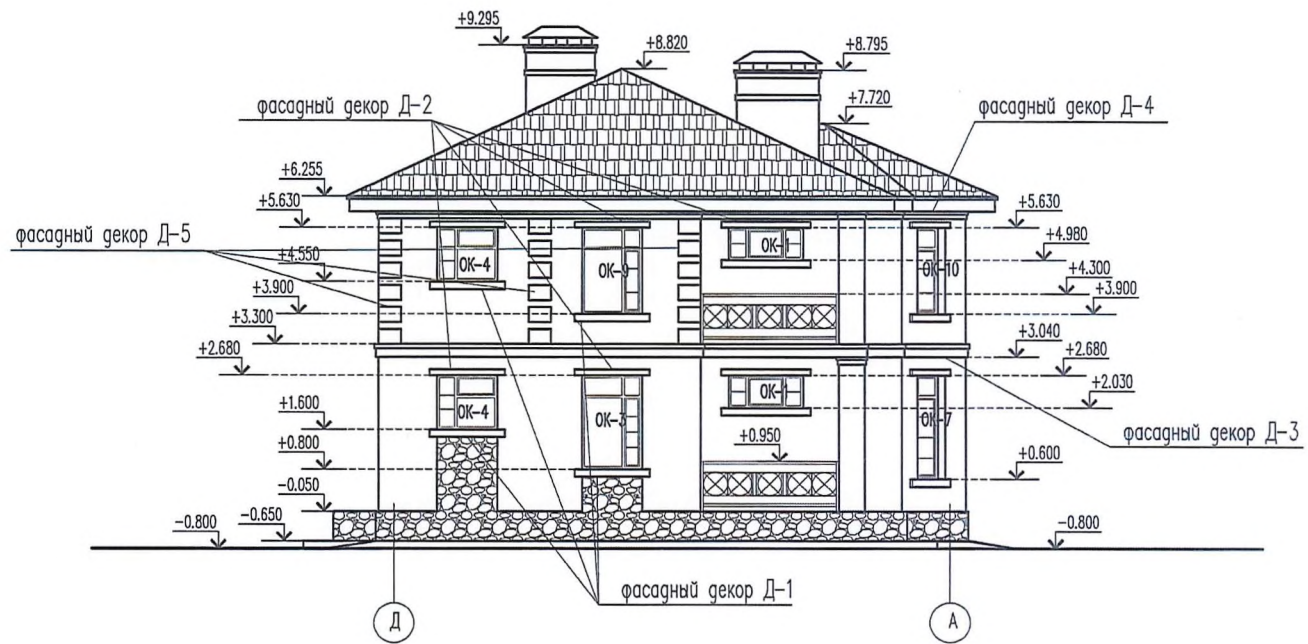
Условные обозначения:  
 Металлочерепица  
 Искусственный камень  
 ок-1 - марка окна по проекту.  Штукатурка

						57-41*К/АР		
						Индивидуальный жилой дом		
Изм.	Кол.	Лист	№ док.	Подп.	Дата	Архитектурные решения		
ГАП		Корнильев		Кар.	12.16.			
Архитектор		Распопина			12.16.	Стадия	Лист	Листов
						РП	13	20
						Фасад А - Д		
						ООО "Проектный дом" т.8-812-332-52-25		

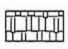
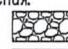
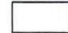
Копировал

Формат А3

Фасад Д - А



- Примечание:  
 1. Рекомендации по отделке фасадов см. АР-11.  
 2. Спецификацию и схемы заполнения оконных проемов см. АР-15, 17.

Условные обозначения:  
 Металлочерепица  
 Искусственный камень  
 Штукатурка  
 ОК-1 - марка окна по проекту.


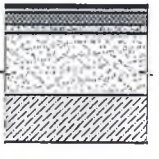
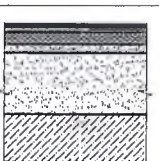
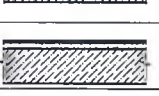


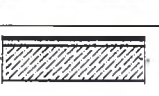
						57-41*К/АР		
						Индивидуальный жилой дом		
Изм.	Кол.	Лист	№ док.	Подп.	Дата	Архитектурные решения		
ГАП	Корнильев	Кор.			12.16.	Стадия	Лист	Листов
Архитектор	Распопина				12.16.	РП	14	20
						Фасад Д - А		
						ООО "Проектный дом" т.8-812-332-52-25		

Копировал

Формат А3



ЭКСПЛИКАЦИЯ ПОЛОВ

Номер помещения	Тип пола	Схема пола или тип пола по серии	Данные элементов пола / наименование, толщина, основание и др. /,мм	Площадь М <sup>2</sup>
1	2	3	4	5
1, 3, 7	①		Плитка керамическая на клею - 10 мм Бетон класса В 7,5 - 60 мм Эффективная теплоизоляция ПЕНОПЛЭКС ФУНДАМЕНТ® - 100 мм Стяжка армированная - 100 мм Засыпка песком - 530 мм Монолитная ж/б плита основания	30.35
5	②		Плитка керамическая на клею - 10 мм Бетон класса В 7,5 - 60 мм Гидроизоляция с заведением на стены на 300 мм Эффективная теплоизоляция ПЕНОПЛЭКС ФУНДАМЕНТ® - 100 мм Стяжка армированная - 100 мм Засыпка песком - 530 мм Монолитная ж/б плита основания	4.16
2, 4, 6	③		Ламинат с подложкой - 15 мм Полиэтиленовая пленка - 55 мм Бетон класса В 7,5 Эффективная теплоизоляция ПЕНОПЛЭКС ФУНДАМЕНТ® - 100 мм Стяжка армированная - 100 мм Засыпка песком - 530 мм Монолитная ж/б плита основания	44.91
8, 9	④		Плитка керамогранитная на клею - 10 мм Стяжка с уклоном - 40-30 мм Монолитное ж/б основание - 120 мм	13.29
10, 11, 13, 14, 16	⑤		Ламинат с подложкой - 15 мм Полиэтиленовая пленка - 35 мм Бетон класса В 7,5 Эффективная теплоизоляция ПЕНОПЛЭКС ФУНДАМЕНТ® - 30 мм Монолитная ж/б плита перекрытия - 180 мм	66.75
12, 15	⑥		Плитка керамическая на клею - 10 мм Бетон класса В 7,5 - 40 мм Гидроизоляция с заведением на стены на 300 мм Эффективная теплоизоляция ПЕНОПЛЭКС ФУНДАМЕНТ® - 30 мм Монолитная ж/б плита перекрытия - 180 мм	10.70
17, 18	⑦		Плитка керамогранитная на клею - 10 мм Стяжка с уклоном - 40-30 мм Гидроизоляция Монолитное ж/б перекрытие - 180 мм	12.34

СПЕЦИФИКАЦИЯ ЭЛЕМЕНТОВ ЗАПОЛНЕНИЯ ОКОННЫХ ПРОЕМОВ

Марка поз	Обозначение	Наименование	Всего шт.	Примечание
Оконные блоки				
ОК-1	Окна индивидуальные металлопластиковые	Оконный блок	2	
ОК-2		Оконный блок	4	
ОК-3		Оконный блок	2	
ОК-4		Оконный блок	2	
ОК-5		Оконный блок	3	
ОК-6		Оконный блок	1	
ОК-7		Оконный блок	2	
ОК-8		Оконный блок	2	
ОК-9		Оконный блок	4	
ОК-10		Оконный блок	2	
ОК-11		Оконный блок	1	
ОК-12		Оконный блок	2	

Примечание:

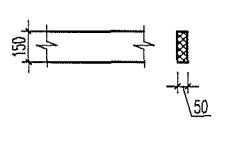
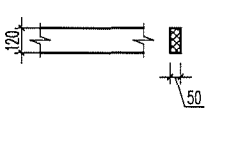
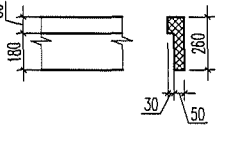
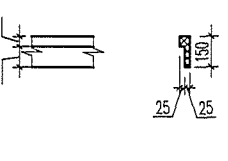
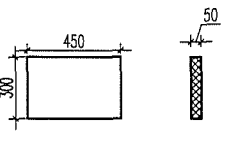
1. Перед размещением заказа на элементы заполнения проемов произвести контрольные замеры.
2. Данный лист рассматривать совместно с листами АР-5, 6, 11, 12, 13, 14, 17.

					57-41*К/АР		
					Индивидуальный жилой дом		
Изм.	Кол.	Лист N	доп.	Дата	Архитектурные решения		
ГАП	Корнильев	1	12.16.				
Архитектор	Распопина	1	12.16.		Стадия	Лист	Листов
					РП	15	20
					Экспликация полов. Спецификация элементов заполнения оконных проемов.		
					ООО "Проектный дом" т.8-812-332-52-25		

Копировал

Формат А3

СПЕЦИФИКАЦИЯ ЭЛЕМЕНТОВ ФАСАДНОГО ДЕКОРА

Марка поз	Эскиз	Наименование	Обозначение	Колво	Прим.
Д-1				42.75	м.п., на заказ
Д-2				48.20	м.п., на заказ
Д-3				49.92	м.п., на заказ
Д-4				55.04	м.п., на заказ
Д-5				60	м.п., на заказ

СПЕЦИФИКАЦИЯ ЭЛЕМЕНТОВ ЗАПОЛНЕНИЯ ДВЕРНЫХ ПРОЕМОВ

Марка поз	Обозначение	Наименование	Всего шт.	Примечание
Дверные блоки				
①	Двери индивидуальные наружные	1000 x 2400(н)	2	правая, утепленная
②	Двери индивидуальные внутренние	900 x 2100(н)	1	правая, с пределом огнестойкости EI 30
③		900 x 2100(н)	3	левая
④		800 x 2100(н)	3	левая
⑤	Дверь балконная	1000 x 2330(н)	2	правая, утепленная
⑥	Двери индивидуальные внутренние	900 x 2100(н)	2	правая
⑦		800 x 2100(н)	1	правая

Примечание:

- Перед размещением заказа на элементы заполнения проемов произвести контрольные замеры.

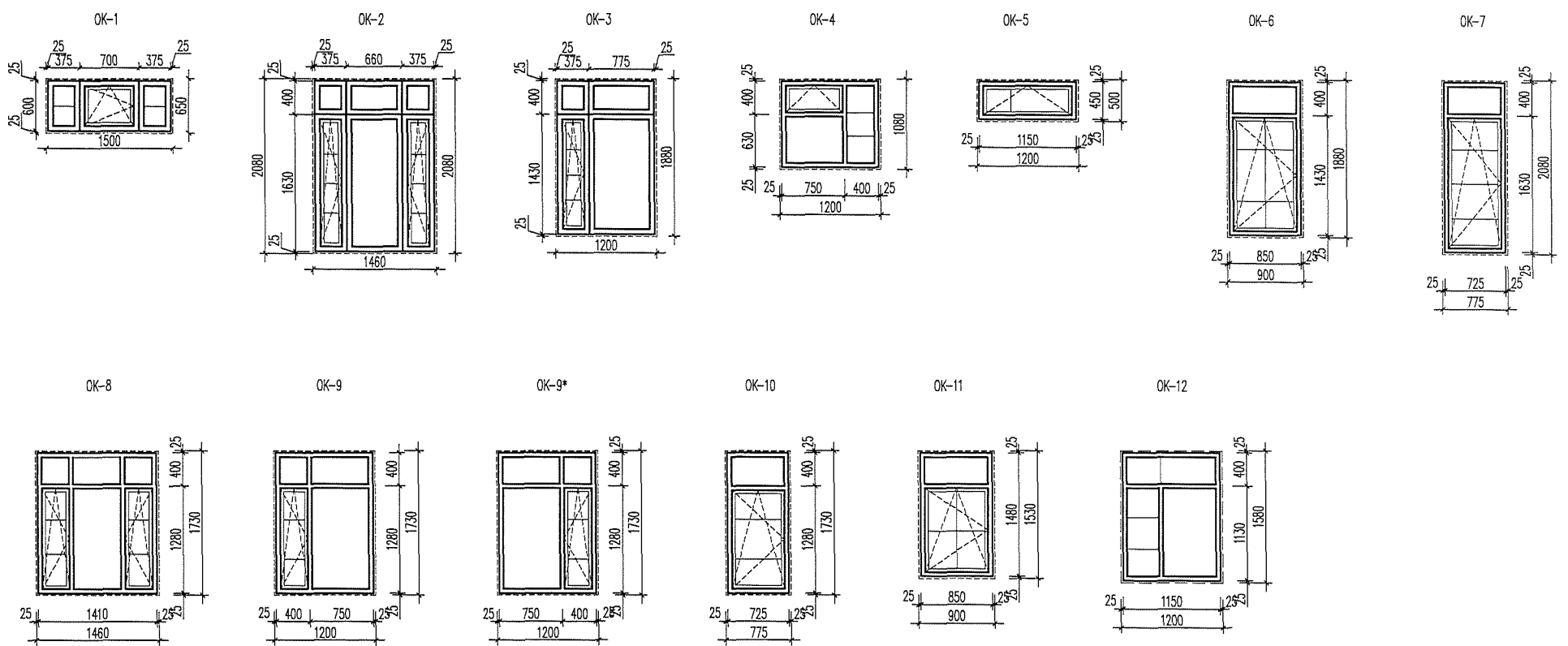
						57-41*К/АР			
						Индивидуальный жилой дом			
Изм.	Кол.	Лист	№ док.	Подп.	Дата				
ГАП	Корнильев	Кар			12.16.	Архитектурные решения			
Архитектор	Распопина	СДМ			12.16.				Стация
							РП	16	20
						Спецификация элементов фасадного декора. Спецификация элементов заполнения дверных проемов.			
						000 "Проектный дом" т.8-812-332-52-25			

Копировал

Формат А3



Схемы элементов заполнения оконных проемов



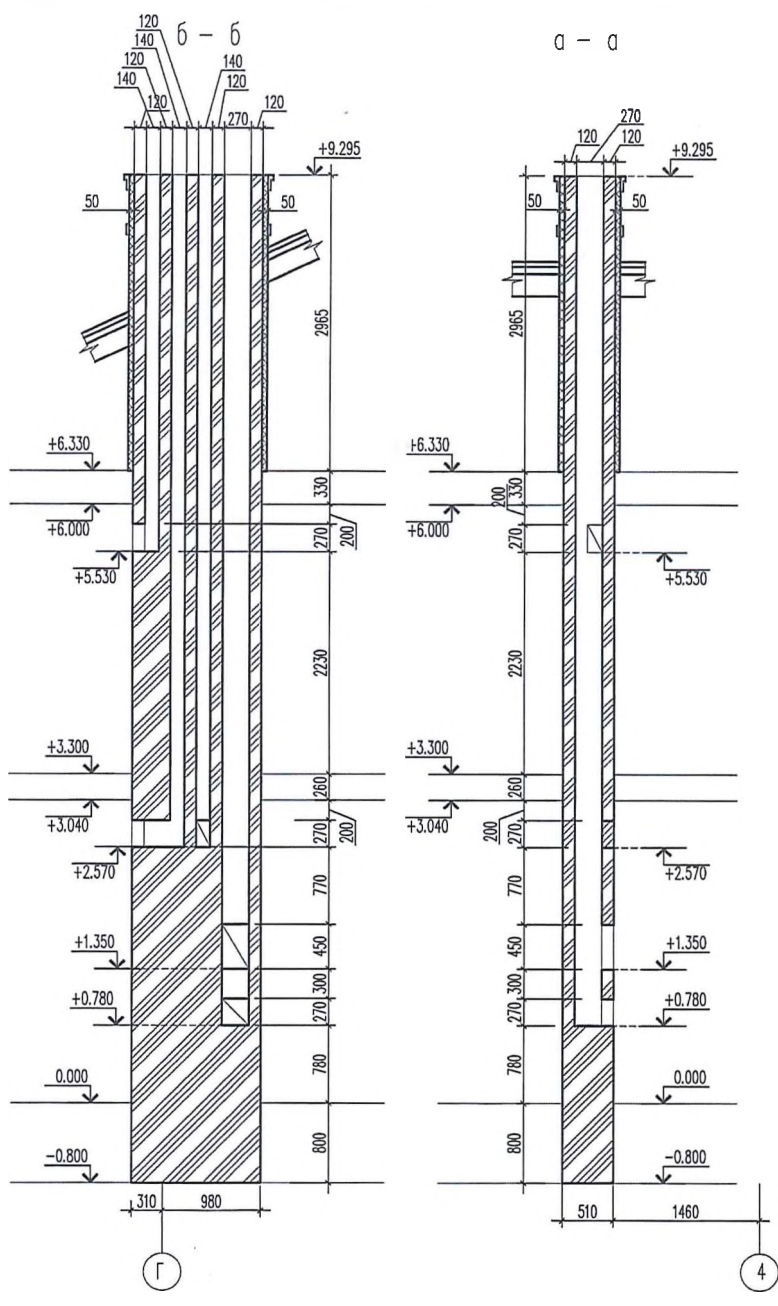
Примечание:

1. Спецификацию элементов заполнения оконных проемов см. лист АР-15.
2. Перед размещением заказа на элементы заполнения проемов произвести контрольные замеры.

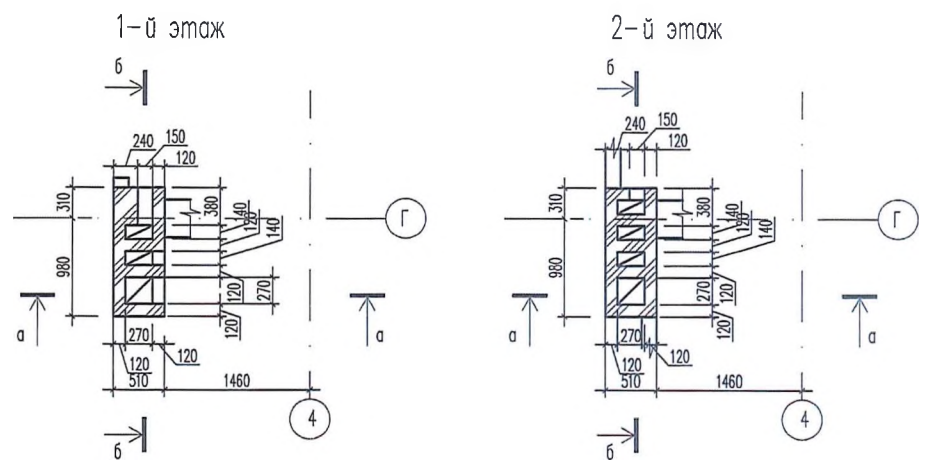
						57-41*К/АР			
						Индивидуальный жилой дом			
Изм.	Кол.	Лист	№ док.	Подп.	Дата	Архитектурные решения	Стадия	Лист	Листов
							РП	17	20
						Схемы элементов заполнения оконных проемов.	ООО "Проектный дом" т.8-812-332-52-25		
							Копировал Формат А3		







ВК-1



Примечание:

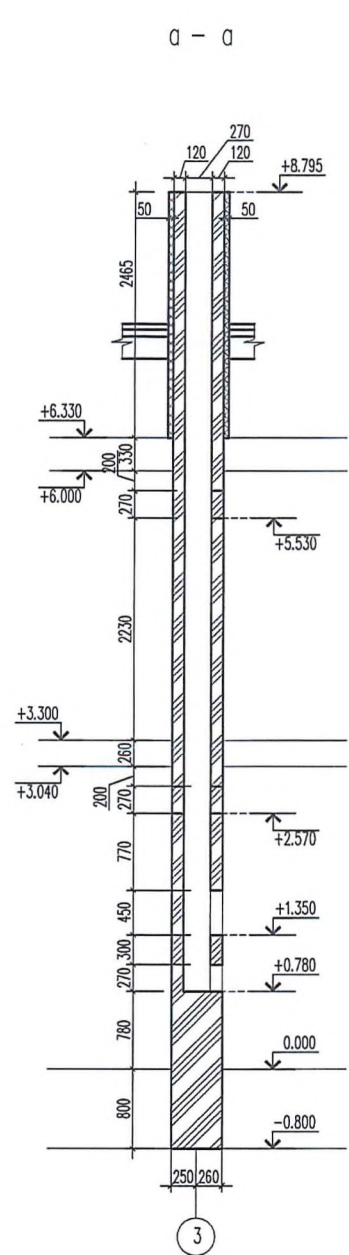
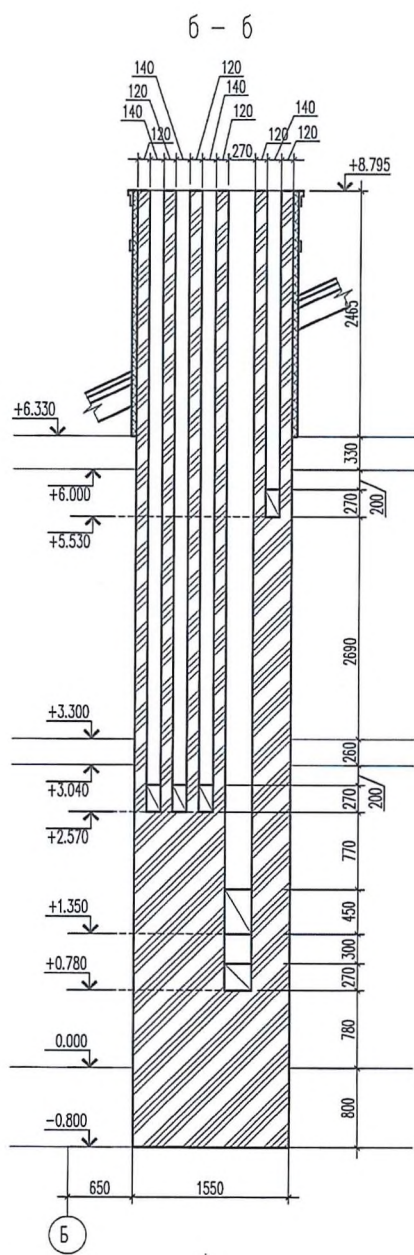
1. Данный лист рассматривать совместно с листами АР-3, 4, 7.
2. Конструктивные указания см. в примечании на листе АР-20.
3. Обозначение сечений только для данного листа.
4. В местах соприкосновения дымоходов с конструкциями кровли, перекрытий, стен проложить асбестовый лист тпл.=5мм.

Кладка из полнотелого кирпича М150. Утеплитель

					57-41*К/АР			
					Индивидуальный жилой дом			
Изм.	Кол.	Лист № доп.	Подп.	Дата	Архитектурные решения	Стация	Лист	Листов
Г/А/П		Корнильев	Кар.	12.16.		РП	19	20
Архитектор		Распопина		12.16.	Вентиляционный канал ВК-1.		000 "Проектный дом" т.8-812-332-52-25	

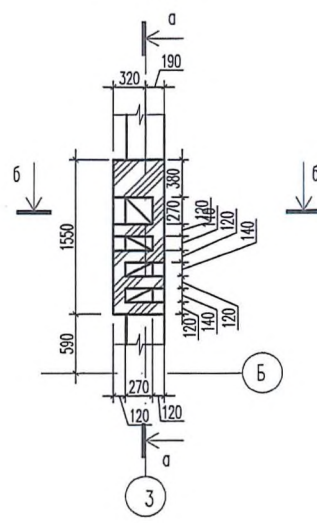
Копировал

Формат А3

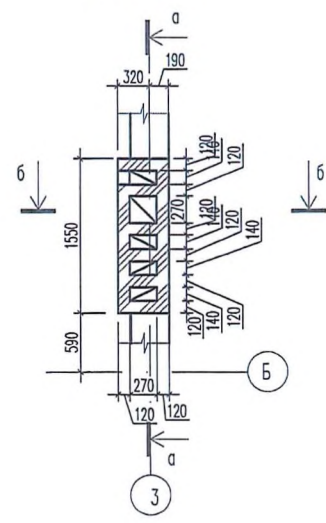


БК-2

1-й этаж



2-й этаж



Примечание:

1. В местах открывания вентканалов проложить сетки из арматуры 4Вр1 с ячейкой 50 x 50 мм.
2. В чердачных помещениях дымовые каналы теплоизолировать.
3. Внутренние стенки каналов должны иметь гладкую поверхность.
4. Данный лист рассматривать совместно с листами АР-3, 4, 7.
5. Обозначение сечений только для данного листа.
6. В дымовом и вентиляционном каналах установить короб из оцинкованной стали.

Кладка из полнотелого кирпича М150.
 Утеплитель

						57-41*К/АР			
						Индивидуальный жилой дом			
Изм.	Кол.	Лист	N	фол.	Подп.	Дата	Архитектурные решения		
		ГАП		Корнильев	И.р.	12.16.	Стация	Лист	Листов
		Архитектор		Распопина	И.р.	12.16.	РП	20	20
							Вентиляционный канал ВК-2.		000 "Проектный дом" т.8-812-332-52-25

Копировал

Формат А3



Ведомость чертежей основного комплекта марки КЖ

Лист	Наименование	Примечание
1.1	Общие данные (начало)	
1.2	Общие данные (окончание)	
2	Схема расположения монолитной фундаментной плиты Фм 1. Опалубка Армирование	
3	Плита Фм 1. Спецификация арматурных изделий и материалов	
4	Плита Фм 1. Ведомость расхода стали	
5	Схема расположения монолитных краев Крм 1, Крм 2. Опалубка Армирование	
6	Схема расположения монолитного пояса Мп 1, Мп 2 на отм.+2.890. Опалубка Армирование	
7	Схема расположения монолитной плиты перекрытия Пм 1 на отм. +3.040. Опалубка Армирование	
8	Плита Пм 1. Спецификация арматурных изделий и материалов	
9	Схема расположения монолитного пояса Мп 1, Мп 2 на отм.+5.850. Опалубка Армирование	
10	Схема расположения монолитной плиты перекрытия Пм 2 на отм. +6.000. Опалубка Армирование	
11	Плита Пм 2. Спецификация арматурных изделий и материалов	
12	Схема расположения перемычек первого и второго этажей	
13	Ведомость перемычек Спецификация перемычек	

Ведомость спецификаций

Лист	Наименование	Примечание
2	Спецификация к схеме расположения элементов	
3	Спецификация арматурных изделий и материалов	
5	Спецификация к схеме расположения элементов Спецификация арматурных изделий и материалов	
6	Спецификация к схеме расположения элементов Спецификация арматурных изделий и материалов	
7	Спецификация к схеме расположения элементов	
8	Спецификация арматурных изделий и материалов	
9	Спецификация к схеме расположения элементов Спецификация арматурных изделий и материалов	
10	Спецификация к схеме расположения элементов	
11	Спецификация арматурных изделий и материалов	
13	Спецификация перемычек	

Ведомость ссылочных документов

	Наименование	Примечание
СП 20.13330.2011	Нагрузки и воздействия	
СП 52-101-2003	Бетонные и железобетонные конструкции без предварительного напряжения арматуры	
СП 26.13330.2012	Защита строительных конструкций от коррозии	
СП 22.13330.2011	Основания зданий и сооружений	
ГОСТ 5781-82	Арматура стальная горячекатанная	
ГОСТ 948-84	Перемычки железобетонные для зданий с кирпичными стенами	

1. Данный лист см. совместно с л.1.2

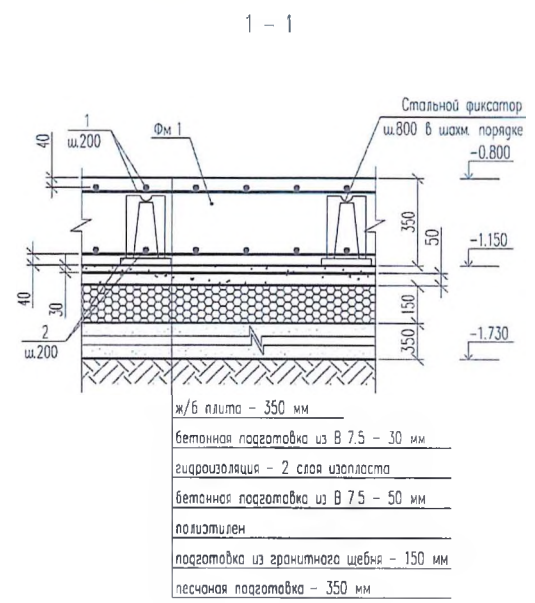
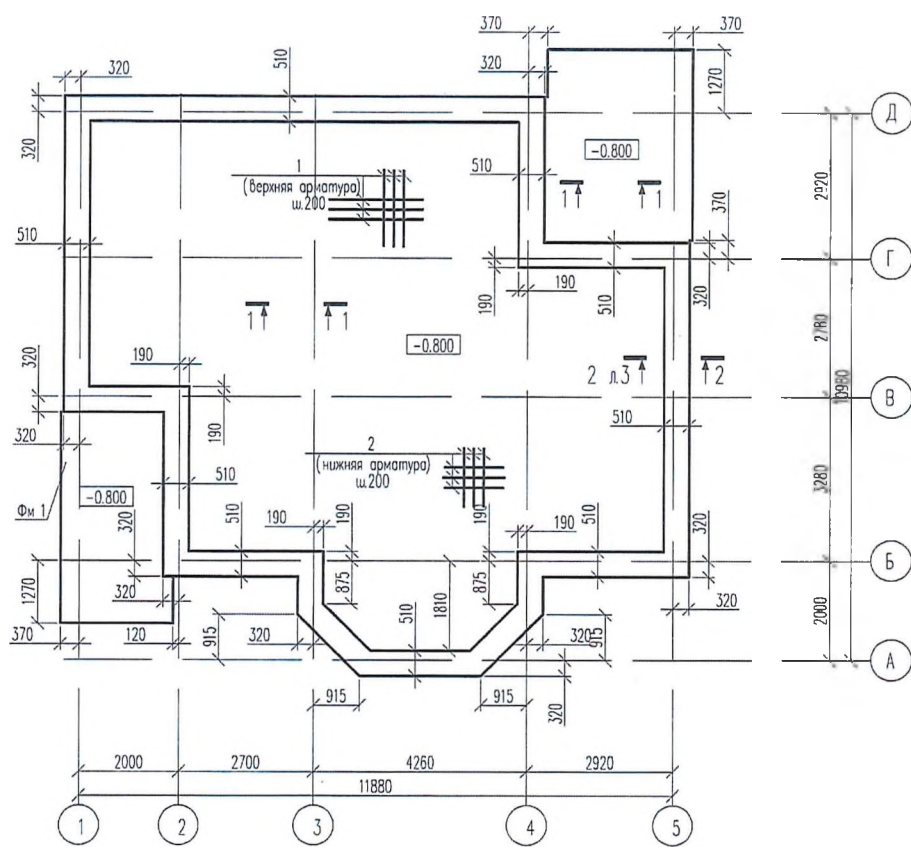
Имя	Колуч.	Лист	№рек.	Подпись	Дата	57-41*К-КЖ		
 Индивидуальный жилой дом						Статус	Лист	Листов
						РП	1.1	14
Конструкции железобетонные индивидуального жилого дома						ООО "Проектный дом"		
Общие данные (начало).						т.8-812-332-52-25		

Согласовано  
Визировано  
Подпись и дата  
Имя Подп.





Согласовано
Взам.инж.М
Подпись и дата
Инж.М. Подр.



Спецификация к схеме расположения элементов

Поз	Обозначение	Наименование	Кол	Масса ед, кг м	Примечания
Фм 1		Фундамент монолитный Фм 1	1		

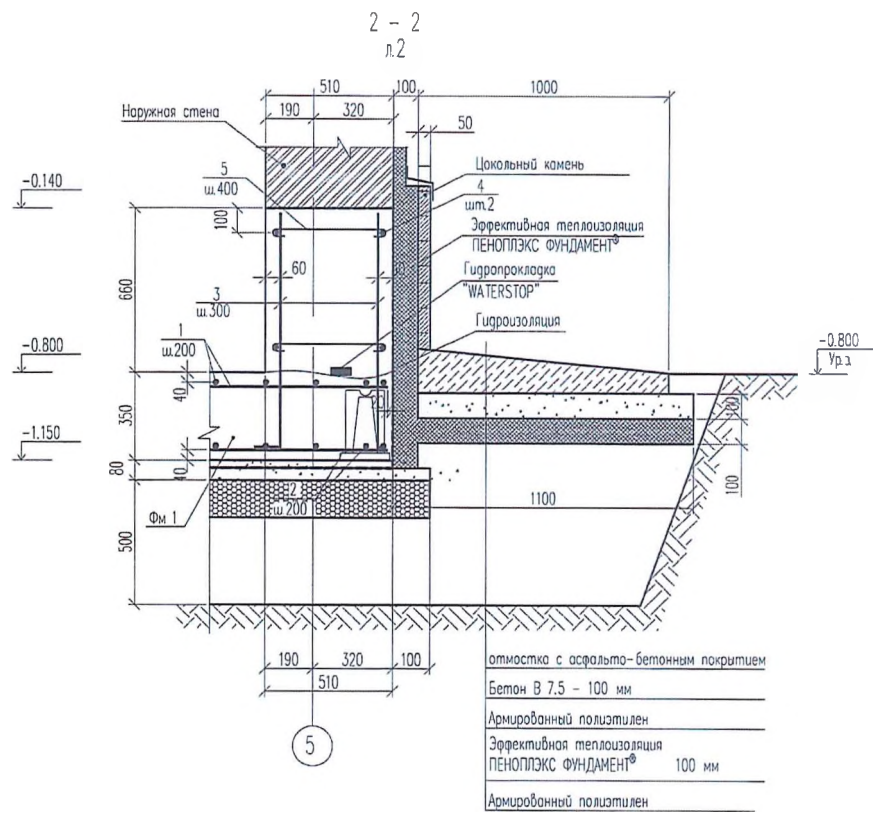
- Гильзы и сальники для ввода-вывода инженерных коммуникаций заложить перед бетонированием фундаментной плиты.
- Данный лист см. совместно с л3, 4

Инж.	Колук.	Лист	Играк.	Подпись	Дата		Стация	Лист	Листов
Конструктор	Располина				12.16.		Конструкции железобетонные индивидуального жилого дома	РП	2
Схема расположения монолитной фундаментной плиты Фм 1. Опалубка. Армирование.							ООО "Проектный дом" т.8-812-332-52-25		

Спецификация арматурных изделий и материалов

Поз.	Обозначение	Наименование	Кол.	Масса ед., кг	Приме- чания
Фм 1	КЖ - л2	Фундамент монолитный Фм 1	133.9	м <sup>2</sup>	
1	СТО АСЧМ 7-93	∅ 16 А400С, п.м	1339	1.58	
2	то же	∅ 16 А400С, п.м	1339	1.58	
3*	то же	∅ 8 А400С, l=1040	300	0.41	
4	то же	∅ 8 А400С, п.м	180	0.4	
5*	то же	Шпилька ∅ 6 А240, l=700	226	0.16	
		Стальной фиксатор	402		
		Материалы:			
		Бетон кл. В20; W6; F150	62.00	м <sup>3</sup>	
		Бетон кл. В7.5	20.6	м <sup>3</sup>	
		Песок	79.0	м <sup>3</sup>	
		Щебень	21.0	м <sup>3</sup>	
		Эффективная теплоизоляция ПЕНОПЛЭКС ФУНДАМЕНТ®	12.0	м <sup>3</sup>	

\* Эскиз см. ведомость деталей



1. Данный лист см. совместно с л2, 4

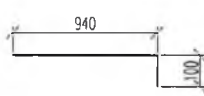
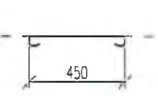
Изм.	Короч.	Лист	№рек.	Подпись	Дата	Исполн.	Лист	Листов
						Индивидуальный жилищный застройщик	3	14
Конструктор	Роспопина				12.16.	ООО "Проектный дом"		
						т.8-812-332-52-25		



Ведомость расхода стали, кг

Марка элемента	Изделия арматурные					Всего
	Арматура класса					
	A240		A00C			
	СТО АСЧМ 7-93		СТО АСЧМ 7-93			
	Ø 6	Итого	Ø 8	Ø 16	Итого	
Фм 1	38.0	38.0	204.0	4443.0	4647.0	4685.0

Ведомость деталей

Поз.	Эскиз
3	
5	

1. В ведомости расхода стали учтен дополнительный расход арматуры на стыки рабочих стержней в количестве 5% от общего количества рабочей арматуры.
2. Данный лист см. совместно с л.3

Согласовано	
Взам.инженер	
Перепроб. и дата	
Инженер	

57-41\*К-КЖ

Индивидуальный жилой дом

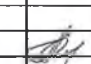
Имя	Колуч.	Лист	№рек	Подпись	Дата	Стация	Лист	Литер
Конструктор	Распопина				12.16.	РП	4	12
Плита Фм 1. Ведомость расхода стали.						ООО "Проектный дом т.8-812-332-52-25"		



Схема расположения крыльца Крм 1

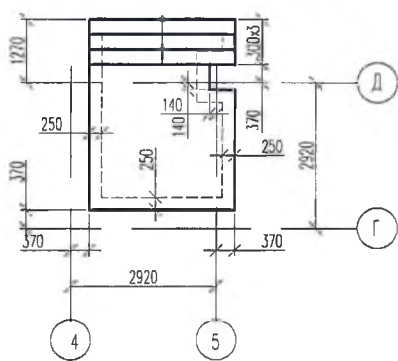
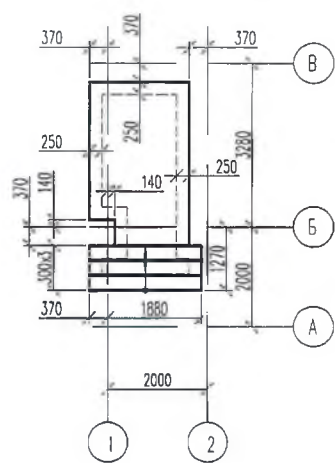
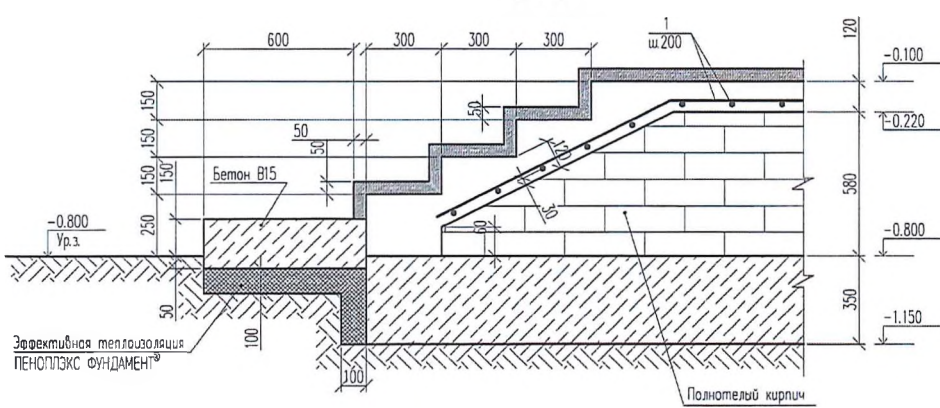


Схема расположения крыльца Крм 2



1-1



Спецификация к схеме расположения элементов

Поз.	Обозначение	Наименование	Кол.	Масса ед, кг	Примечания
Трм 1		Терраса монолитная Трм 1	1		
Крм 1		Крыльцо монолитное Крм 1	1		

Спецификация арматурных изделий и материалов

Поз.	Обозначение	Наименование	Кол.	Масса ед, кг	Примечания
Крм 1		Крыльцо монолитное Крм 1	1		
1	СТО АСЧМ 7-93	∅ 12 А400С, п.к.	108	0.89	
		Материалы			
		Бетон кл. В 20; W 6; F 150	1.4	м <sup>3</sup>	
		Кирпич полнотелый	1.5	м <sup>3</sup>	
Крм 2		Крыльцо монолитное Крм 2	1		
1	СТО АСЧМ 7-93	∅ 12 А400С, п.к.	83	0.89	
		Материалы			
		Бетон кл. В 20; W 6; F 150	1.04	м <sup>3</sup>	
		Кирпич полнотелый	2.01	м <sup>3</sup>	

Ведомость расхода стали, кг

Марка элемента	Изделия арматурные		Всего
	Арматура класса		
	СТО АСЧМ 7-93		
	∅ 12	Итого	
Крм 1	101.0	101.0	101.0
Крм 2	76.0	76.0	76.0

1. В ведомости расхода стали учтен дополнительный расход арматуры на стыки рабочих стержней в количестве 5% от общего количества рабочей арматуры.

Изм.	Кол.уч.	Лист	№рек.	Подпись	Дата	Индивидуальный жилой дом			
Конструктор	Распопина				12.16.	Конструкции железобетонные индивидуального жилого дома	Стация	Лист	Листов
						Схема расположения монолитных крылец Крм 1, Крм 2. Опалубка. Армирование.	РП	5	14
							ООО "Проектный дом" т.8-812-332-52-25		



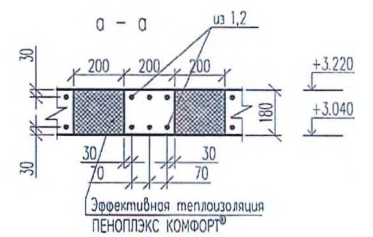
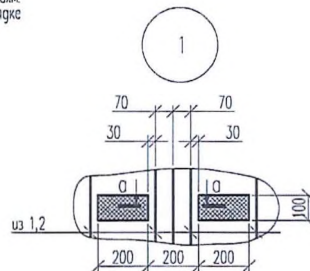
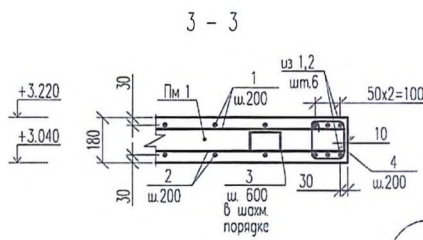
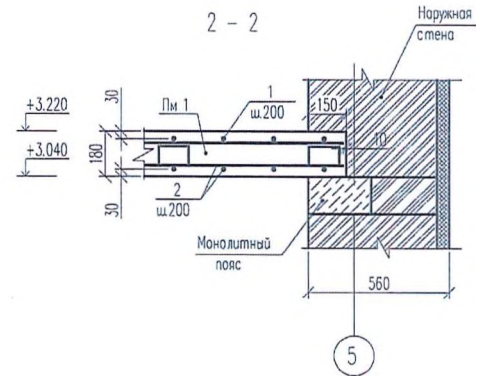
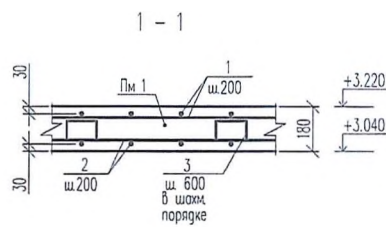
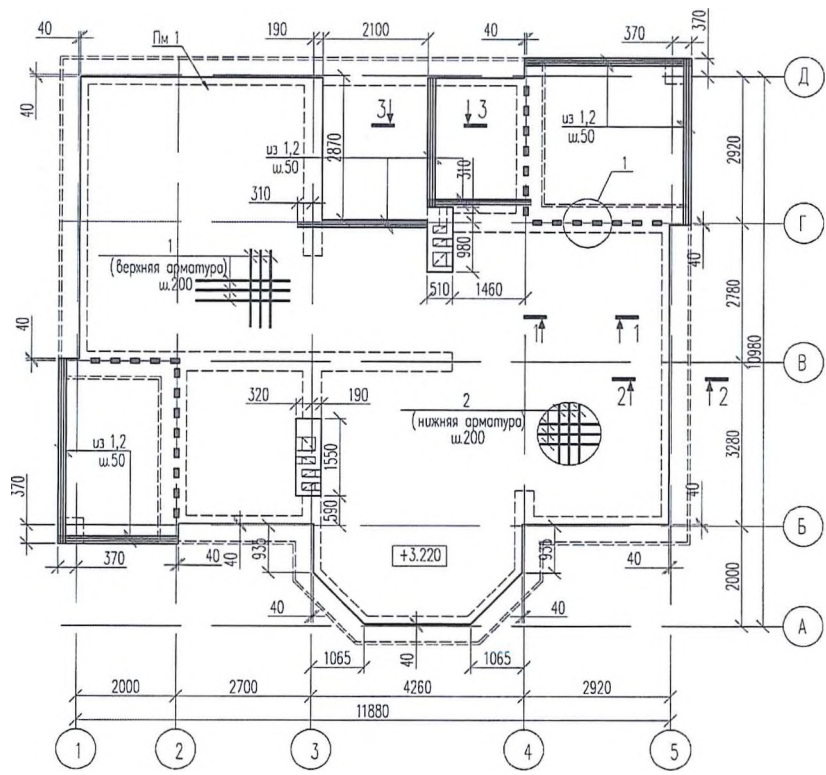


Согласовано

Взаимовыдано

Подпись и дата

Имя и Подпись



1. Данный лист см. совместно с л8

Спецификация к схеме расположения элементов

Поз.	Обозначение	Наименование	Кол.	Масса ед., кг м	Примечания
Пм 1		Плита монолитная Пм 1	1		

						57-41*К-КЖ		
Иж.	Кодч.	Лист	№рок.	Подпись	Дата			
Конструктор	Располина				12.16.			
Конструкция: железобетонная индивидуальное жилого дома Схема расположения элементов плиты перекрытия Пм 1 на отм. +3.040. Опалубка. Армирование.						Стация	Лист	Листов
						РП	7	14
						ООО "Проектный дом" т.8-812-332-52-25		

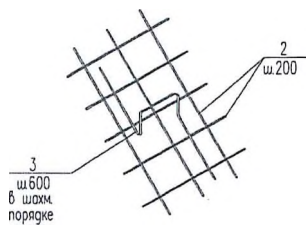


Спецификация арматурных изделий и материалов

Поз.	Обозначение	Наименование	Кол.	Масса ед., кг	Примечания
Пм 1	КС - д7	Плита монолитная Пм 1	110.6	м <sup>2</sup>	
1	СТО АСЧМ 7-93	∅ 12 А400С, п.м	1145	0.89	
2	то же	∅ 12 А400С, п.м	1145	0.89	
3*	то же	∅ 6 А240, l=800	307	0.18	
4*	то же	Хомут ∅ А240, l=700	100	0.15	
		Материалы			
		Бетон кл. В 25	20.0	м <sup>3</sup>	

\* Эскиз см. ведомость деталей

Деталь установки фиксатора



Ведомость расхода стали, кг

Марка элемента	Изделия арматурные				Всего
	Арматура класса				
	А240		А400С		
	СТО АСЧМ 7-93	СТО АСЧМ 7-93	СТО АСЧМ 7-93	СТО АСЧМ 7-93	
	∅ 6	Итого	∅ 12	Итого	
Пм 1	74.0	74.0	2140.0	2140.0	2214.0

Ведомость деталей

Поз.	Эскиз
3	
4	

1. В ведомости расхода стали учтен дополнительный расход арматуры на стыки рабочих стержней в количестве 5% от общего количества рабочей арматуры.
2. Данный лист см. совместно с л.7

Имя	Колуч.	Лист	№рек	Подпись	Дата	Индивидуальный жилой дом		
Конструктор	Распопина				12.16.	Стация	Лист	Листов
Конструкции железобетонные индивидуального жилого дома						РП	8	14
Плита Пм 1. Спецификация арматурных изделий и материалов.						ООО "Проектный дом" т.8-812-332-52-25		

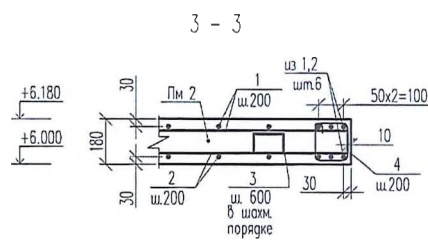
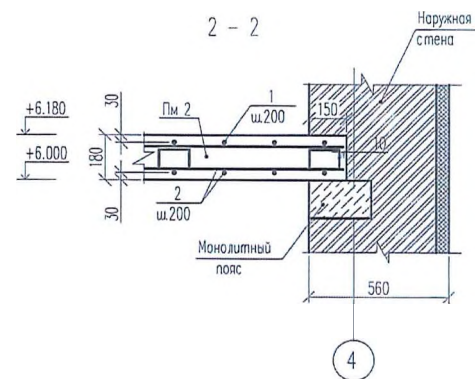
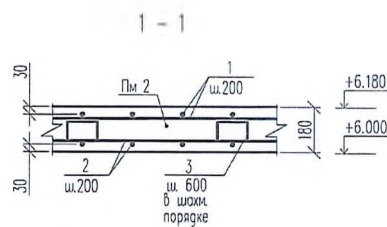
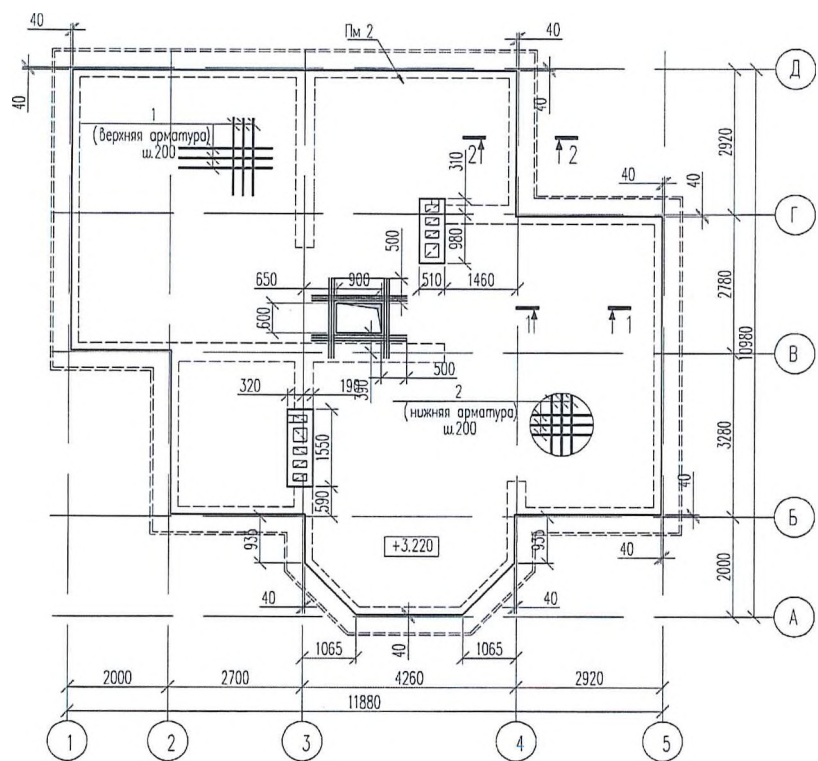


Согласовано

Возвращен

Подпись и дата

Инв. №



1. Данный лист см. совместно с л11

Спецификация к схеме расположения элементов

Поз.	Обозначение	Наименование	Кол.	Масса ед., кг	Примечания
Пл 1		Плита монолитная Пл 1	1		

Имя	Кол. уч.	Лист	№рок	Подпись	Дата
Конструктор	Располина			<i>[Signature]</i>	12.16.

Индивидуальный жилой дом			
Конструкции железобетонные индивидуального жилого дома	Стация	Лист	Листов
Схема расположения монолитной плиты перекрытия Пл 2 на отм. +6.000. Опалубка. Армирование.	РП	10	14
ООО "Проектный дом" т.8-812-332-52-25			

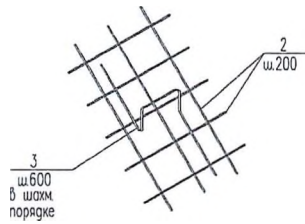


Спецификация арматурных изделий и материалов

Поз.	Обозначение	Наименование	Кол.	Масса ед., кг	Примечания
Пм 2	КЖ - д10	Плита монолитная Пм 2	97.2	м <sup>2</sup>	
1	СТО АСЧМ 7-93	∅ 12 А400С, п.м.	980	0.89	
2	то же	∅ 12 А400С, п.м.	980	0.89	
3*	то же	∅ 6 А240, l=800	270	0.18	
4*	то же	Хомут ∅ А240, l=700	35	0.15	
		Материалы			
		Бетон кл В 25	17.5	м <sup>3</sup>	

\* Эскиз см. ведомость деталей

Деталь установки фиксатора



Ведомость расхода стали, кг

Марка элемента	Изделия арматурные				Всего
	Арматура класса				
	А240		А400С		
	СТО АСЧМ 7-93	СТО АСЧМ 7-93	СТО АСЧМ 7-93	СТО АСЧМ 7-93	
	∅ 6	Итого	∅ 12	Итого	
Пм 2	57.0	57.0	1832.0	1832.0	1889.0

Ведомость деталей

Поз.	Эскиз
3	
4	

1. В ведомости расхода стали учтен дополнительный расход арматуры на стыки рабочих стержней в количестве 5% от общего количества рабочей арматуры.
2. Данный лист см. совместно с д.10

Имя	Колуч.	Лист	№ док.	Подпись	Дата
Конструктор	Распопина				12.16.

Индивидуальный жилой дом

57-41\*К-КЖ

Конструкция железобетонные индивидуального жилищного строительства

Плита Пм 2. Спецификация арматурных изделий и материалов.

Стация	Лист	Листов
РП	11	14

ООО "Проектный дом"  
т.8-812-332-52-25

Схема расположения перемычек первого этажа

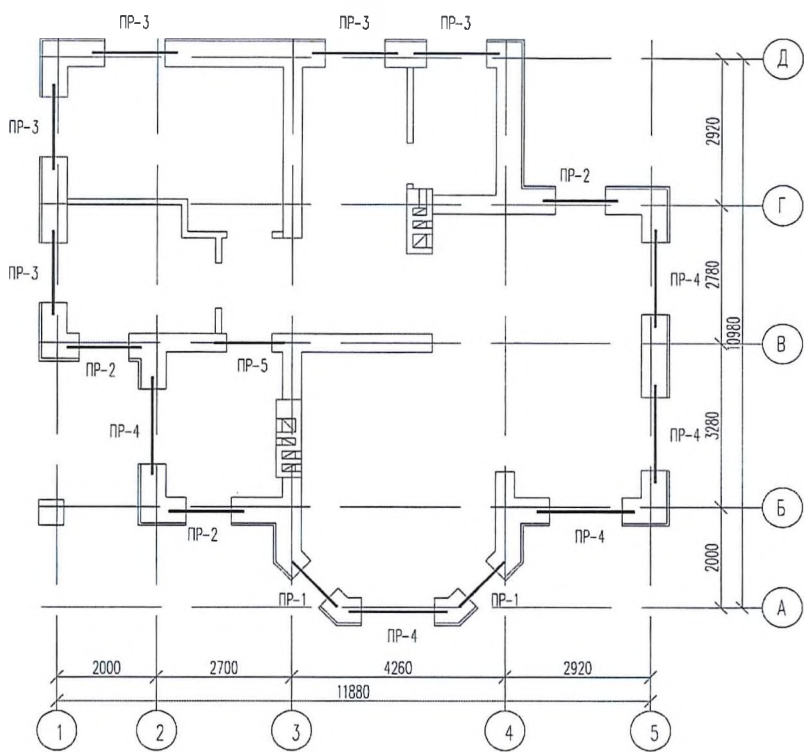
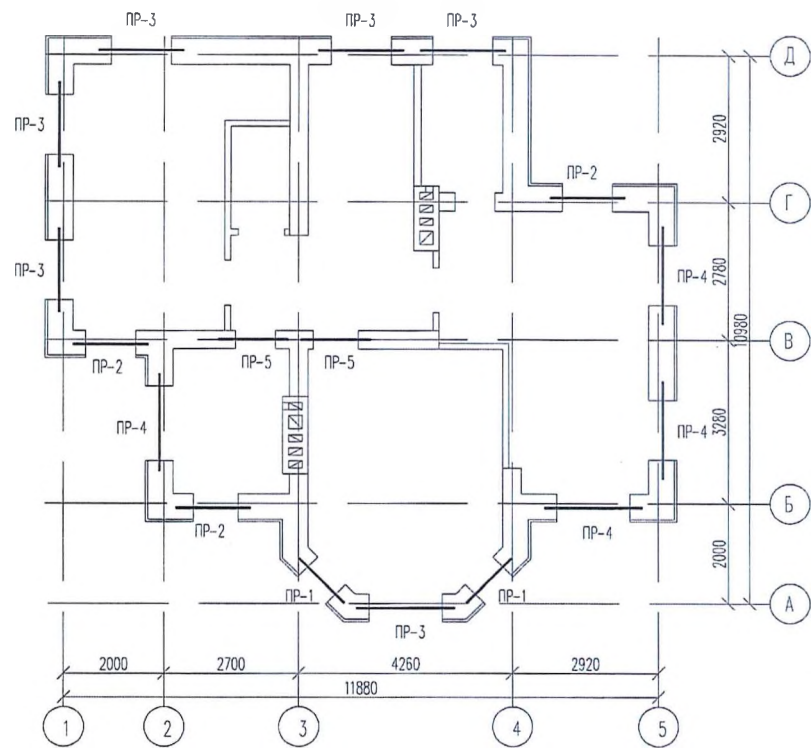


Схема расположения перемычек второго этажа



1. Данный лист см. совместно с л. 10.

Составлено  
Взятый  
Подпись и дата  
Инв. №

Имя	Кол. экз.	Лист	№рок	Подпись	Дата	Индивидуальный жилой дом		
Конструктор	Располина			<i>[Signature]</i>	12.16.	Конструкции железобетонные индивидуального жилого дома	Стр. 12	Лист 14
						Схема расположения перемычек первого и второго этажа.	ООО "Проектный дом" т.8-812-332-52-25	

Ведомость перемычек

Марка	Схема сечения
ПР-1 (4 шт.)	
ПР-2 (6 шт.)	
ПР-3 (10 шт.)	
ПР-4 (10 шт.)	
ПР-5 (3 шт.)	

Спецификация перемычек

Поз.	Обозначение	Наименование	Кол.	Масса ед, кг	Примечания
	ГОСТ 948-84	ЗПСБ3-37-п	12	85	
	то же	ЗПСБ6-37-п	27	102	
	то же	ЗПСБ8-37-п	30	119	
	то же	ЗПСБ21-8-п	30	137	
		Материалы			
		Эффективная теплоизоляция ПЕНОПЛЭКС ФУНДАМЕНТ®	0,4	м <sup>3</sup>	

Согласовано

Взам.инж

Порисов и графа

Инж. Поля

- В перегородках 1 этажа перемычки выполнять из брус уголков 50х60
- Данный лист см. совместно с л.9.

Изм.	Кол.уч.	Лист	Ирек.	Порисов	Дата			
						Индивидуальный жилой дом		
						Строения		
Конструктор	Располина				12.16.	РП	13	14
						ООО "Проектный дом"		
						т.8-812-332-52-25		



Ведомость чертежей основного комплекта марки КД

Лист	Наименование	Примечание
1	Общие данные	
2	Схема расположения элементов кровли	
3	Спецификация элементов кровли	

Ведомость спецификаций

Лист	Наименование	Примечание
3	Спецификация элементов кровли	

Ведомость ссылочных документов

Обозначение	Наименование	Примечание
ГОСТ 24454-80Е	Пиломатериалы хвойных пород	

- Настоящий раздел рабочего проекта индивидуального жилого дома (участок заказчика) разработан на основании архитектурной части, СНиП II-25-80 "Деревянные конструкции", СНиП 2.01.07-85 "Нагрузки и воздействия".
- Для обеспечения заданных уклонов кровли (см. раздел АР) все отметки и длины позий, указанные на чертежах до монтажа в проектное положение уточнить по месту.
- Материал конструкций – древесина хвойных пород I сорта с влажностью не более 30%.
- Опорные части конструкций, соприкасающиеся с бетоном защитить от гниения, обернув их двумя слоями гидроизоляционного материала.
- Выполнить огнезащитную обработку древесины и защиту ее от гниения путем глубокой пропитки антисептиком.
- Соединение несущих деревянных элементов кровли между собой выполняется при помощи металлических соединителей SIMPSON Strong-Tie или аналогичных им.
- Данный лист см. совместно с л.2, 3.

Согласовано  
Включено  
После и дата  
Итого Пер.

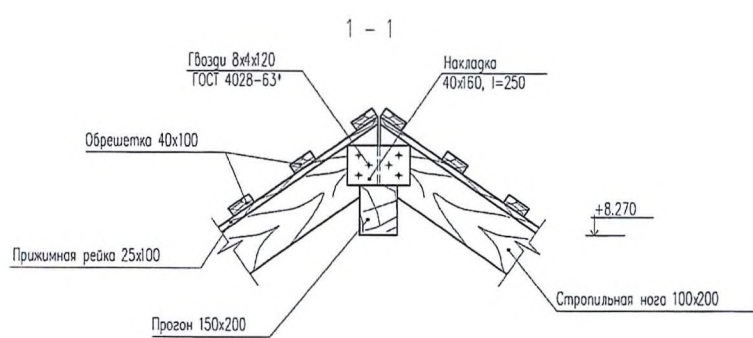
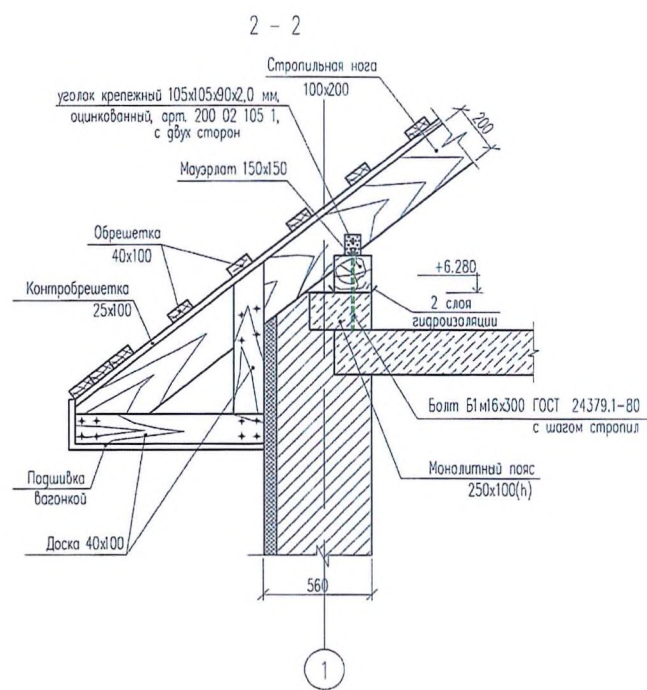
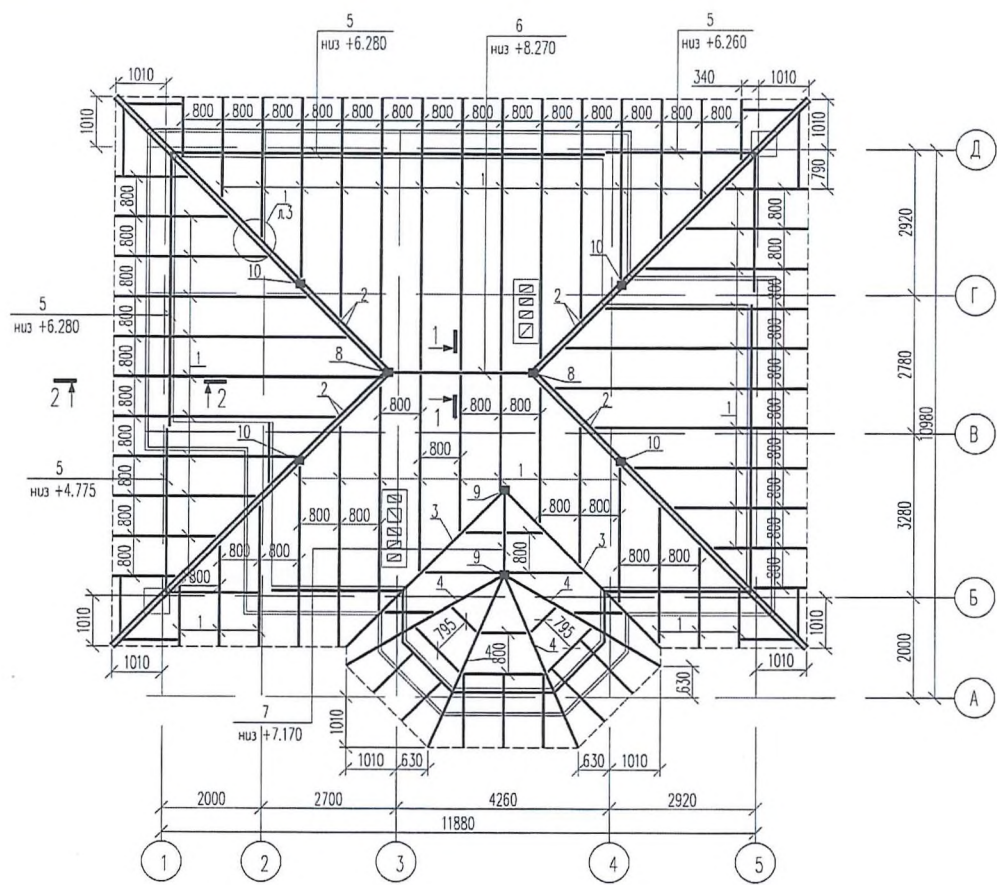
Изм.	Кол.уч.	Лист	№рек.	Подпись	Дата	57-41-К-КД Индивидуальный жилой дом			
						Несущие деревянные конструкции индивидуального жилого дома	Стация	Лист	Листов
Конструктор		Располина		<i>[Подпись]</i>	12.16.		РП	1	3
						Общие данные	ООО "Проектный дом" т.8-812-332-52-25		

Согласовано

Восклицательный

Подпись и дата

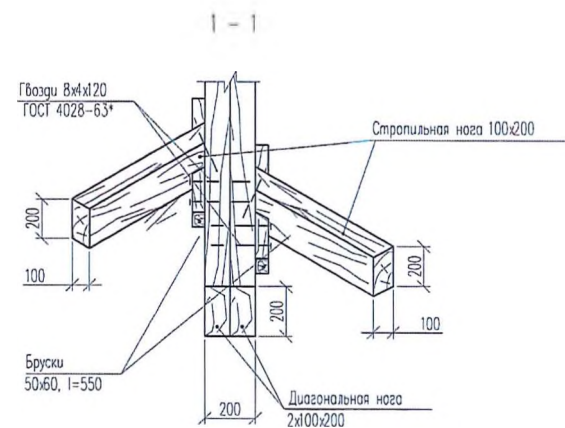
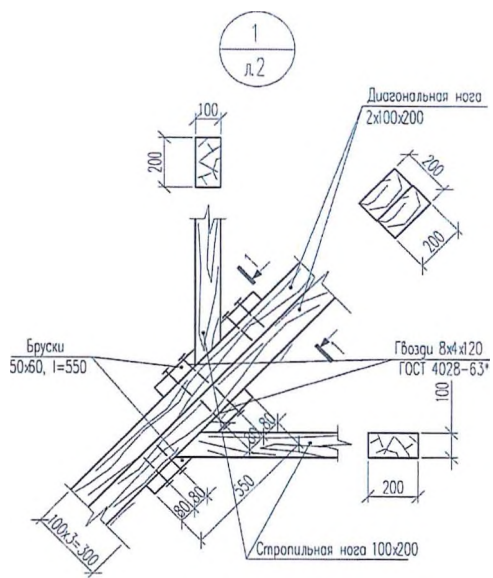
Инициалы



Имя	Колуч	Лист	№рок	Подпись	Дата
Конструктор	Распапина			<i>[Signature]</i>	12.16.
Несущие деревянные конструкции индивидуального жилого дома					
Стация	Лист	Листов			
РП	2	3			
Схема расположения элементов перекрытия					
ООО "Проектный дом" т.8-812-332-52-25					

Спецификация элементов кровли

Поз.	Обозначение	Наименование	Кол.	Масса ед, кг	Примечания
1	ГОСТ 24454-80Е	Стропильная нога 100x200 (п.м.)	235.0	4.70	м <sup>3</sup>
2	то же	Диагональная нога 2(100x200x8200)	4	1.32	м <sup>3</sup>
3	то же	Диагональная нога 100x200x700	2	0.19	м <sup>3</sup>
4	то же	Диагональная нога 100x200x3960	4	0.32	м <sup>3</sup>
5	то же	Маурлат 150x150 (п.м.)	45.0	1.01	м <sup>3</sup>
6	то же	Прогоны 150x200x100	1	0.09	м <sup>3</sup>
7	то же	Прогоны 150x200x750	1	0.05	м <sup>3</sup>
8	то же	Стойка 150x150x2090	2	0.10	м <sup>3</sup>
9	то же	Стойка 150x150x990	2	0.05	м <sup>3</sup>
10	то же	Стойка 150x150 (п.м.)	7.3	0.17	м <sup>3</sup>
11	то же	Ригель 100x200 (п.м.)	11.0	0.22	м <sup>3</sup>
	ГОСТ 24454-80Е	Прижимная рейка 25x100	-	-	0.6 м <sup>3</sup>
	то же	Обрешетка 40x100	-	-	2.4 м <sup>3</sup>
	то же	Доска 40x100 (п.м.)	104	0.42	м <sup>3</sup>



						57-41*К-КД			
						Индивидуальный жилой дом			
Имя	Колуч	Лист	№арк	Подпись	Дата	Несущие деревянные конструкции индивидуального жилого дома	Стация	Лист	Листов
Конструктор	Располина			<i>[Signature]</i>	12.16.		РП	3	3
						Спецификация элементов кровли		ООО "Проектный дом" т.8-812-332-52-25	