

АРХИТЕКТУРЫЕ РЕШЕНИЯ

г. Москва, 2021г.

от 8 января 2021 г.

Регистрационный

№ _____

Экз. _____

Утверждаю (Ф.И.О.) _____

Главный архитектор _____



Заказчик:

_____ подпись

Основные показатели проекта			Ведомость основных отделочных материалов		
Наименование	Кол.	Примечание	Наименование	Графическое отображение материала	Характеристики материала
Количество этажей	2	шт.	Цоколь		
Количество квартир	1	шт.	Цокольный отлив		
Общая строительная площадь	179,6	м²	Фасад		Имитация бруса 136(h)x16 мм.
Площадь крыльца, террасы, балконы	20,4	м²	Окна		
		м²	Оконные отливы		Цвет ПВХ (белый)
		м²	Софиты		
			Кровля		
			Водосточная система		

Наружная отделка выполняется при наличии в договоре

Ведомость рабочих чертежей основного комплекта – АПП

(начало)

Лист	Наименование					Примечание
1	Обложка					
2	Общие данные (начало)					
3	Общие данные (окончание)					
4	Общие указания					
5	План 1-го этажа. Обозначения					
6	План 1-го этажа. Размеры					
7	План 2-го этажа. Обозначения					
8	План 2-го этажа. Размеры					
9	Ведомость окон и балконных дверей					
10	Ведомость дверей					
Изм.	Кол.уч.	Лист	№ док.	Подп.	Дата	
Разработал						
Проверил						
Утвердил						
Согласовал						

Ведомость рабочих чертежей основного комплекта – АПП

Лист	Наименование	Примечание
11	Разрез 1-1	
12	Фасад 1-5	
13	Фасад А-Д	
14	Фасад 5-1	
15	Фасад Д-А	
16	План фундамента	
17	План кровли	
18	Визуализация №1, №2	
19	Визуализация №3, №4	

Настоящий проект разработан компанией Дачный сезон. Авторское право защищено Гражданским Кодексом Российской Федерации, часть 4.

Экземпляр данного проекта без защитных знаков – печати синего цвета – является нелегальной копией, нарушающей авторские права автора проекта, не может быть подтвержден и не является законным основанием для ведения строительных работ. Незаконное использование проекта, повторное строительство по нему или передача проекта третьим лицам в целях строительства по нему влечёт уголовную ответственность в соответствии со статьёй 146 УК РФ.

Законное приобретение неисключительного имущественного права на использование этого проекта дает право на использование проекта для строительства только одного архитектурного объекта.

Изм.	Кол.уч.	Лист	№ док.	Подп.	Дата				
						Одноквартирный жилой дом	Стадия	Лист	Листов
							АР	3	
Разработал							Общие данные (окончание)		
Проверил									
Утвердил									
Согласовал									

Общие указания

1. Общий данные.

Проект строительства жилого дома выполнен в соответствии с заданием Заказчика.

Готовый проект жилого дома. Документация проекта приобретается путем покупки права строительства одного архитектурного объекта.

Документация имеет защитные знаки – печать синего цвета на право однократного строительства по проекту.

Проект разработан на основании отдельного технического задания и рекомендаций глав СНиП :

- СП 55.13330.2011 «Пожарная безопасность зданий и сооружений»;
- СП 55.13330.2011 «Дома жилые одноквартирные»;
- НПБ 106-95 «Индивидуальные жилые дома. Противопожарные требования»;
- СП 54.13330.2011 «Здания жилые многоквартирные»;
- СП 131.13330.2012 «Строительная климатология»;
- СП 50.13330.2012 «Тепловая защита зданий»;
- СП 23-101-2004 «Проектирование тепловой защиты зданий»;

2. Архитектурно-планировочное решение.

Архитектурно-планировочное решение разработано в соответствии со СП 55.13330.2011 «Дома жилые одноквартирные».

За условную отметку 0,000 принята отметка конструкций перекрытия первого этажа.

Архитектурно-планировочные решения разработаны для следующих условий:

– зимняя температура наиболее холодной пятидневки по климатическому району IIВ, согласно СП 131.13330.2012 –28 С°;

– наиболее холодных суток –32 С°;

– нормативная снеговая нагрузка по III району согласно СП 20.13330.2011 –180кгс/кв.м(1,80кПа);

– нормативный скоростной напор ветра по III району согласно СП 20.13330.2011 –23кгс/кв.м(0,23кПа);

– зона влажности – нормальная.

Проектируемое здание представляет собой одноэтажный жилой дом с мансардой размерами в осях – **9,5 x 13,5 м**

Пригодный для всесезонного проживания.

Архитектурно-планировочных решений, связанных с обеспечением маломобильных групп населения, не предусмотрено.

Благоустройство прилегающей территории не разрабатывается.

3. Конструктивное решение.

Производство строительно-ремонтных работ вести в соответствии с требованиями СП 48.13330.2011, СП 49.13330.2012 «Безопасность труда в строительстве», СП 28.13330.2012.

При защите строительных конструкций от коррозии руководствоваться СП 28.13330.2012

“Защита строительных конструкций и сооружений от коррозии”.

Проект разработан для производства работ в летнее время.

При производстве работ в зимнее время следует соблюдать СНиП 3.03.01-87.

За относительную отметку принята отметка конструкций перекрытия первого этажа

3.1 Фундамент – ж\б ленточный

3.2 Перекрытия цоколя – деревянные балки

3.3 Стены наружные – каркас (стойки)+ утеплитель базальтовый. Отделку стен вести с учетом требований СНиП 3.04.01-87 “Изоляционные и отделочные покрытия” и настоящих рекомендаций фирмы .

3.4 Стены внутренние несущие – каркас (стойки) + утеплитель базальтовый

3.5 Перегородки внутренние – каркасные деревянные

3.6 Перекрытия первого (чердачное) – деревянные балки

3.7 Стропила – деревянные балки

3.8 Подстропильный брус – балка сдвоенная деревянная

3.9 Кровля – металлочерепица. Свес – согласно проекту.

4. Охрана окружающей среды.

При организации строительства и эксплуатации жилого дома предусматриваются следующие мероприятия по охране окружающей среды:

– сброс хозяйственно-бытовых отходов стоков осуществляется в герметический септик с последующим вывозом по договору с

коммунальными организациями;

– утилизация строительного мусора осуществляется на разрешенные свалки;

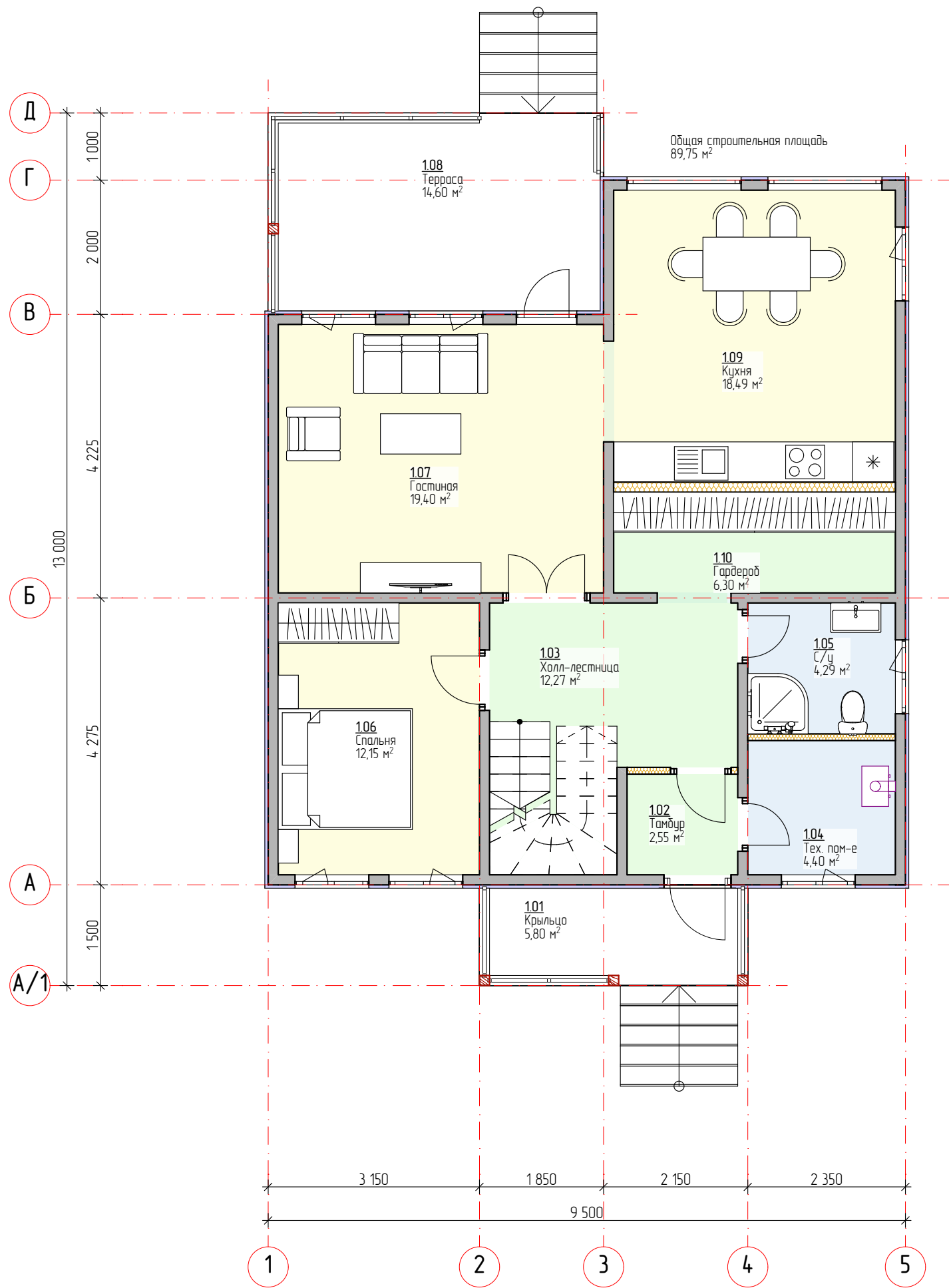
5. Обеспечение пожарной безопасности.

Все деревянные элементы должны быть подвергнуты огнезащитной обработке в соответствии с требованиями СП 55.13330.2011 “Пожарная безопасность зданий и сооружений”.

Электроустановки монтировать и подключать согласно требованиям “Правил устройства электроустановок (ПУЭ)” и государственных стандартов на электроустановки зданий, а также оборудовать их устройствами защитного отключения (УЗО).

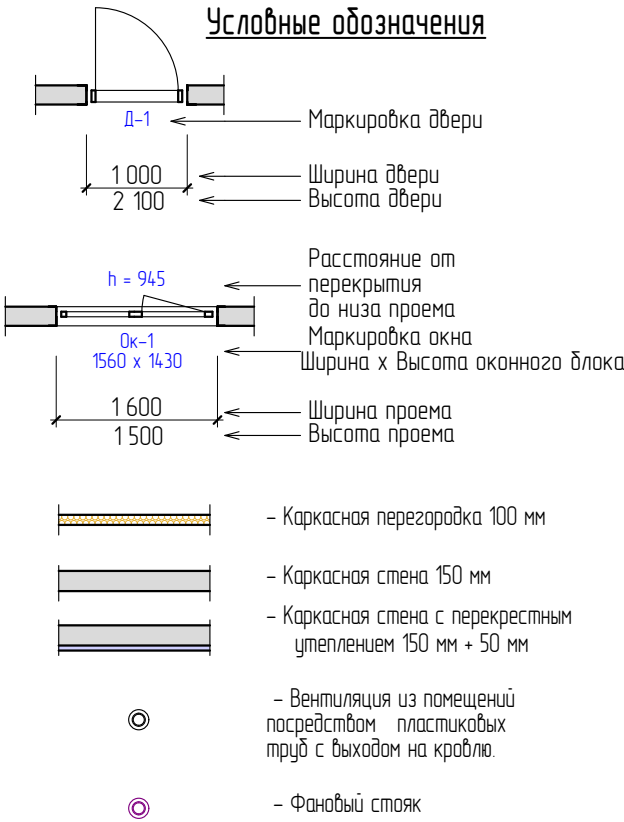
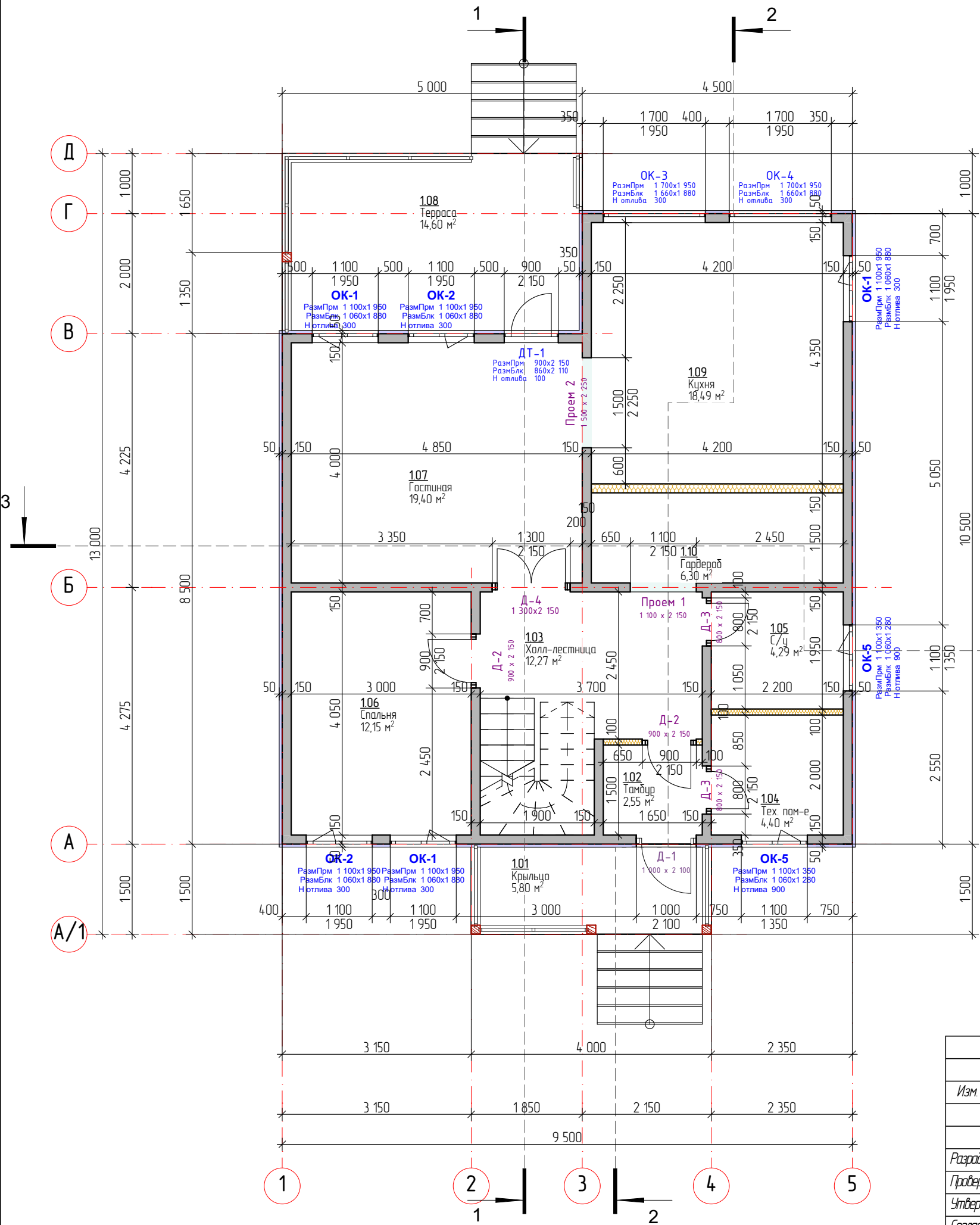
Электропроводку монтируемую по поверхности строительных конструкций, выполнить в кабель-каналах, не распространяющих горение.

<i>Изм.</i>	<i>Кол.уч.</i>	<i>Лист</i>	<i>№ док.</i>	<i>Подп.</i>	<i>Дата</i>				
						<i>Одноквартирный жилой дом</i>	<i>Стадия</i>	<i>Лист</i>	<i>Листов</i>
							АР	4	
<i>Разработал</i>						<i>Общие указания</i>			
<i>Проверил</i>									
<i>Утвердил</i>									
<i>Согласовал</i>									

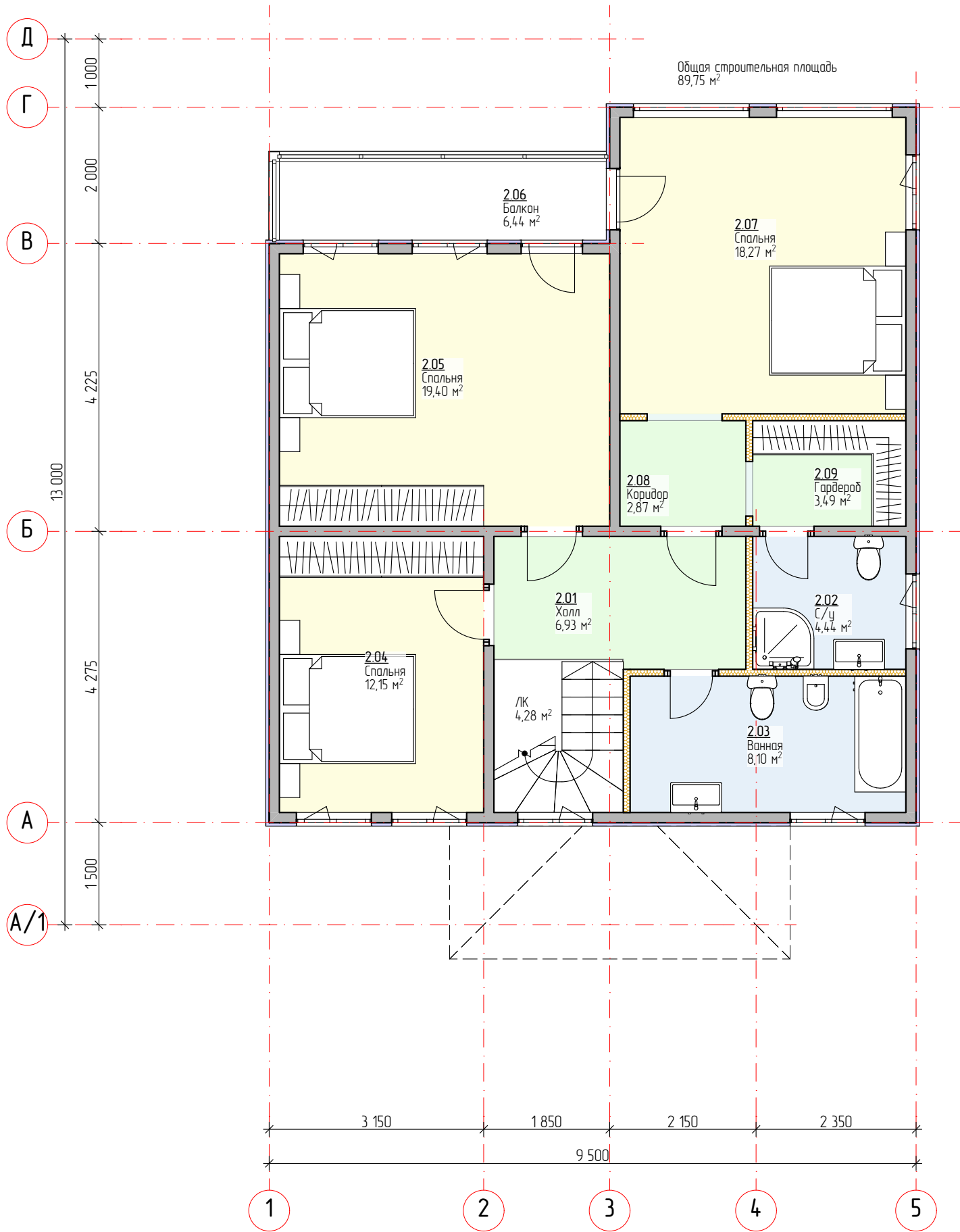


Номер помещения	Наименование	Площадь, м2
101	Крыльцо	5,8
102	Тамбур	2,6
103	Холл-лестница	12,3
104	Тех. пом-е	4,4
105	С/у	4,3
106	Спальня	12,2
107	Гостиная	19,4
108	Терраса	14,6
109	Кухня	18,5
110	Гардероб	6,3
		100,4 м²

						Строительство жилого дома по адресу:			
Изм.	Кол.уч.	Лист	№ док.	Подп.	Дата				
						Одноквартирный жилой дом	Стадия	Лист	Листов
							АР	5	
Разработал						План 1-го этажа. Обозначения			
Проверил									
Утвердил									
Согласовал									

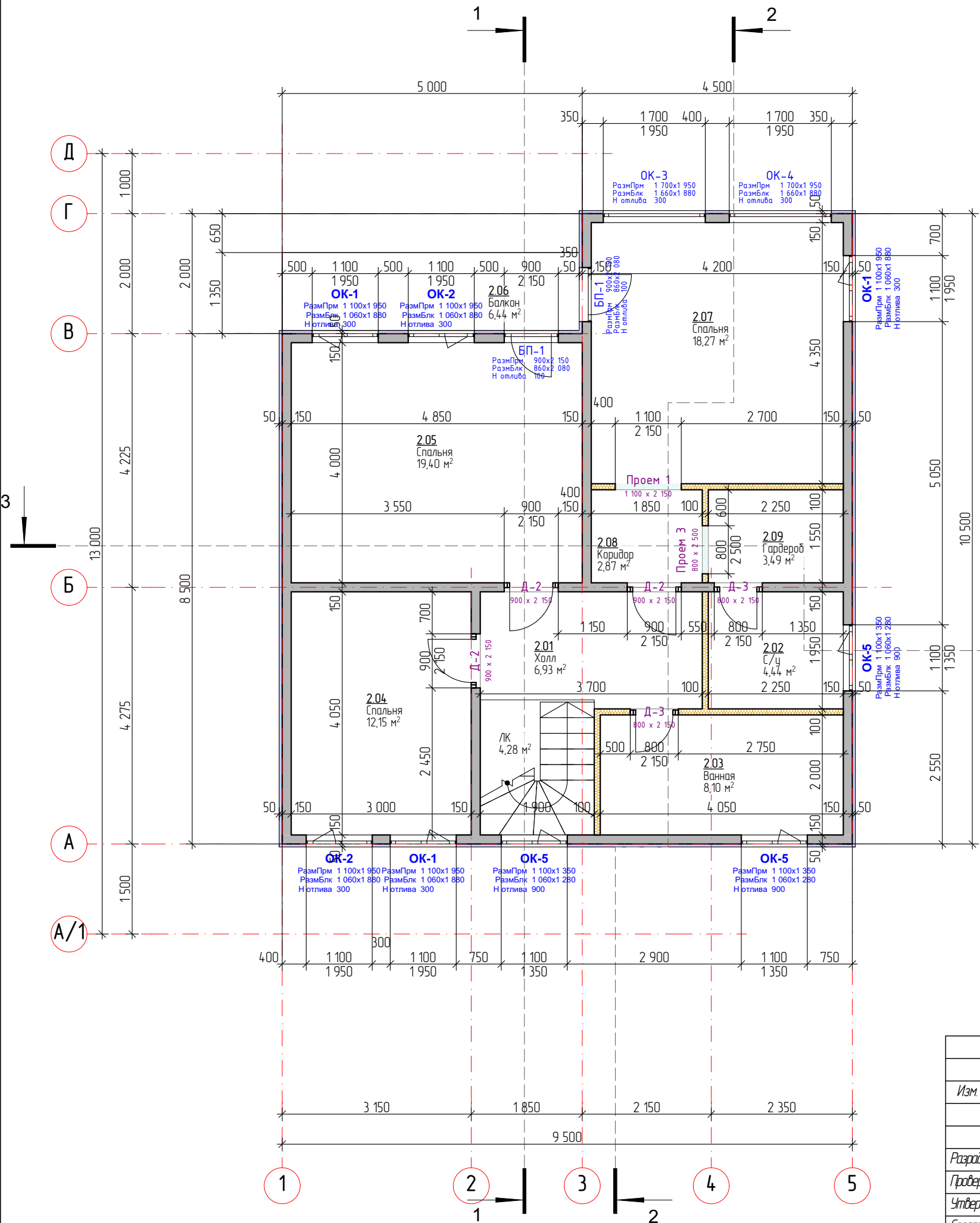


						Строительство жилого дома по адресу:			
Изм.	Кол.уч.	Лист	№ док.	Подп.	Дата	Одноквартирный жилой дом	Стадия	Лист	Листов
							АР	6	
Разработал									
Проверил						План 1-го этажа. Размеры			
Утвердил									
Согласовал									



Номер помещения	Наименование	Площадь, м2
	ЛК	4,3
2.01	Холл	6,9
2.02	С/у	4,4
2.03	Ванная	8,1
2.04	Спальня	12,2
2.05	Спальня	19,4
2.06	Балкон	6,4
2.07	Спальня	18,3
2.08	Коридор	2,9
2.09	Гардероб	3,5
		86,4 м²

						Строительство жилого дома по адресу:			
Изм.	Кол.уч.	Лист	№ док.	Подп.	Дата				
						Одноквартирный жилой дом	Стадия	Лист	Листов
							АР	7	
Разработал							План 2-го этажа. Обозначения		
Проверил									
Утвердил									
Согласован									



Условные обозначения

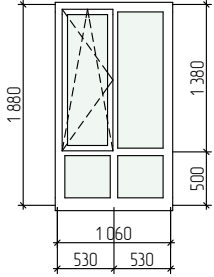
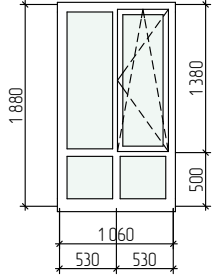
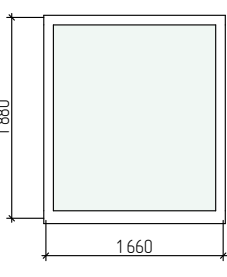
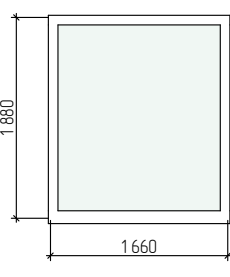
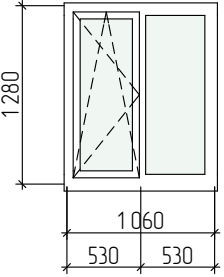
Д-1 — Маркировка двери
1 000 — Ширина двери
2 100 — Высота двери

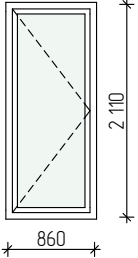
h = 945 — Расстояние от перекрытия до низа проема
Ок-1 — Маркировка окна
1560 x 1430 — Ширина x Высота оконного блока
1 600 — Ширина проема
1 500 — Высота проема

— Каркасная перегородка 100 мм
— Каркасная стена 150 мм
— Каркасная стена с перекрестным утеплением 150 мм + 50 мм

⊙ — Вентиляция из помещений посредством пластиковых труб с выходом на кровлю.
⊙ — Фановый стояк

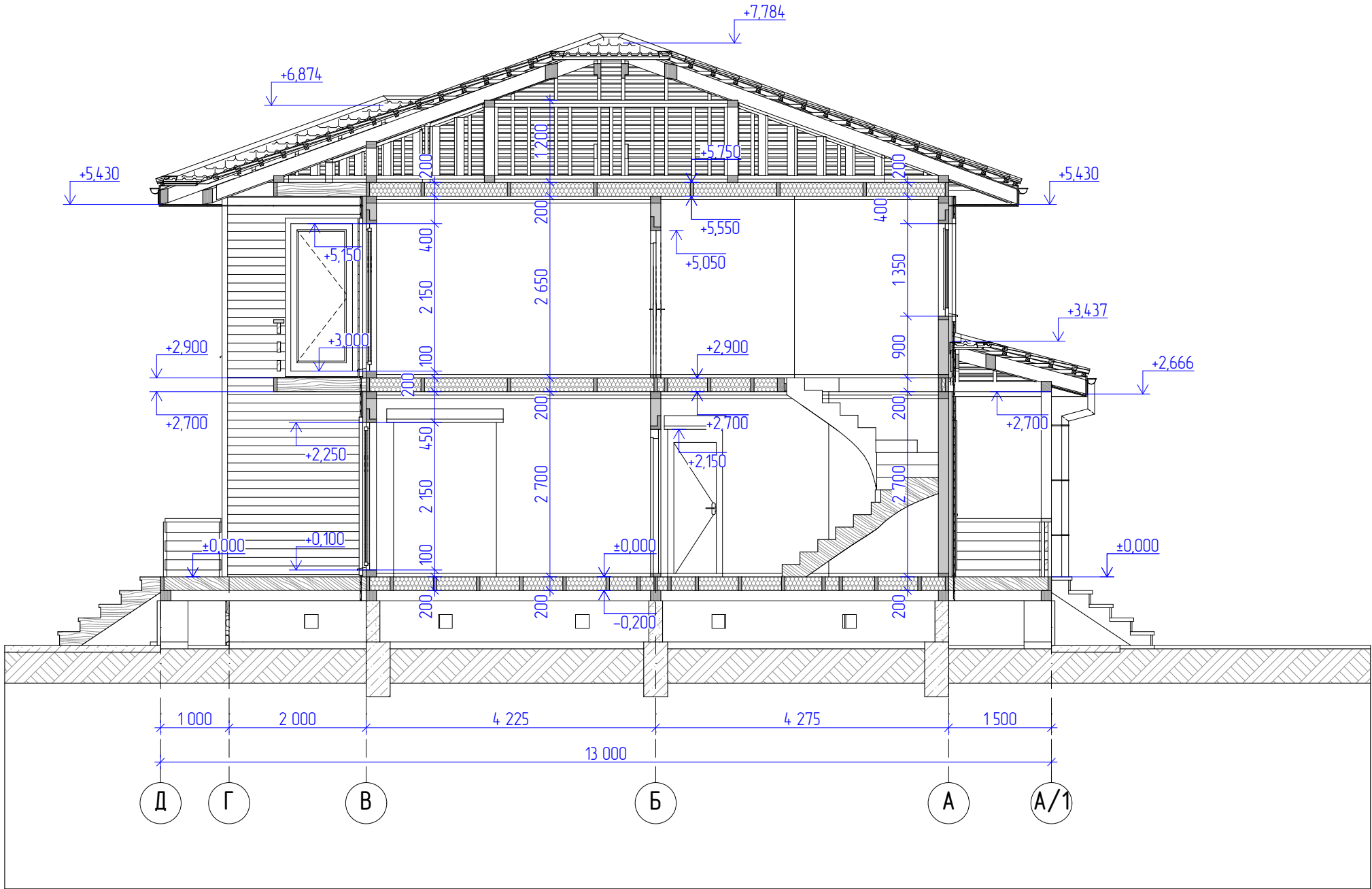
						Строительство жилого дома по адресу:			
Изм.	Кол.уч.	Лист	№ док.	Подп.	Дата				
						Одноквартирный жилой дом	Стадия	Лист	Листов
							АР	8	
Разработал						План 2-го этажа. Размеры			
Проверил									
Утвердил									
Согласован									

Окно Ведомость окон						
Маркировка на плане	ОК-1	ОК-2	ОК-3	ОК-4	ОК-5	
Вид изнутри, открывание внутрь. Размеры оконного блока						
Размеры Блока	1 060×1 880	1 060×1 880	1 660×1 880	1 660×1 880	1 060×1 280	
Размеры проема	1 100×1 950	1 100×1 950	1 700×1 950	1 700×1 950	1 100×1 350	
Количество	6	4	2	2	5	19
Площадь проема	2,1	2,1	3,3	3,3	1,5	41,7 м²

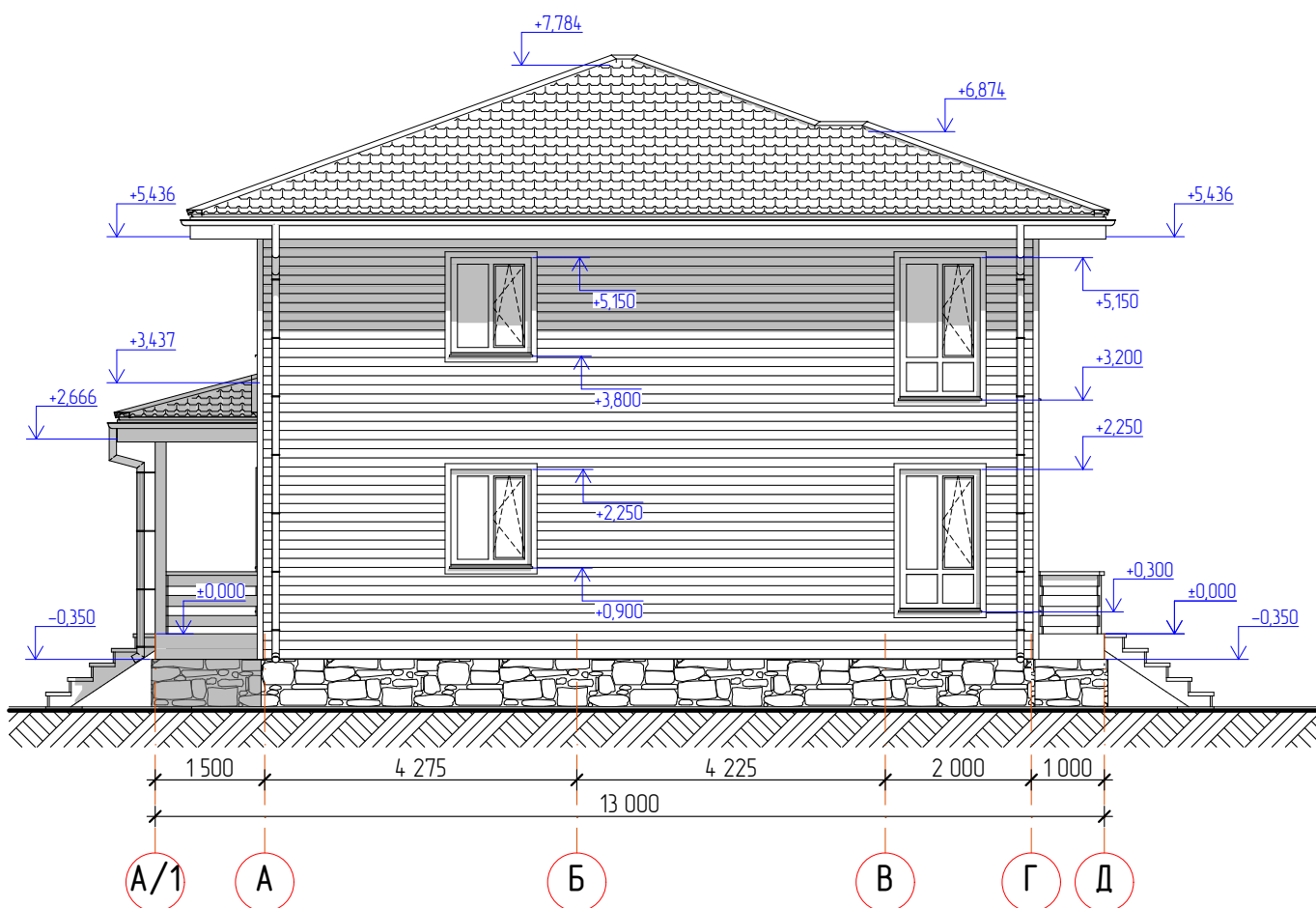
ДТ Ведомость террасных	
Маркировка на плане	ДТ-1
Вид снаружи. Открывание наружу	
Размеры проема	900×2 150
Размеры блока	860×2 110
Количество	1
Площадь проема	1,9

БП Ведомость балконных дверей		
Маркировка на плане	БП-1	
Вид изнутри. Открывание внутрь		
Размеры проема	900×2 150	
Размеры Блока	860×2 080	
Количество	2	
Площадь проема	1,9	3,8 м²

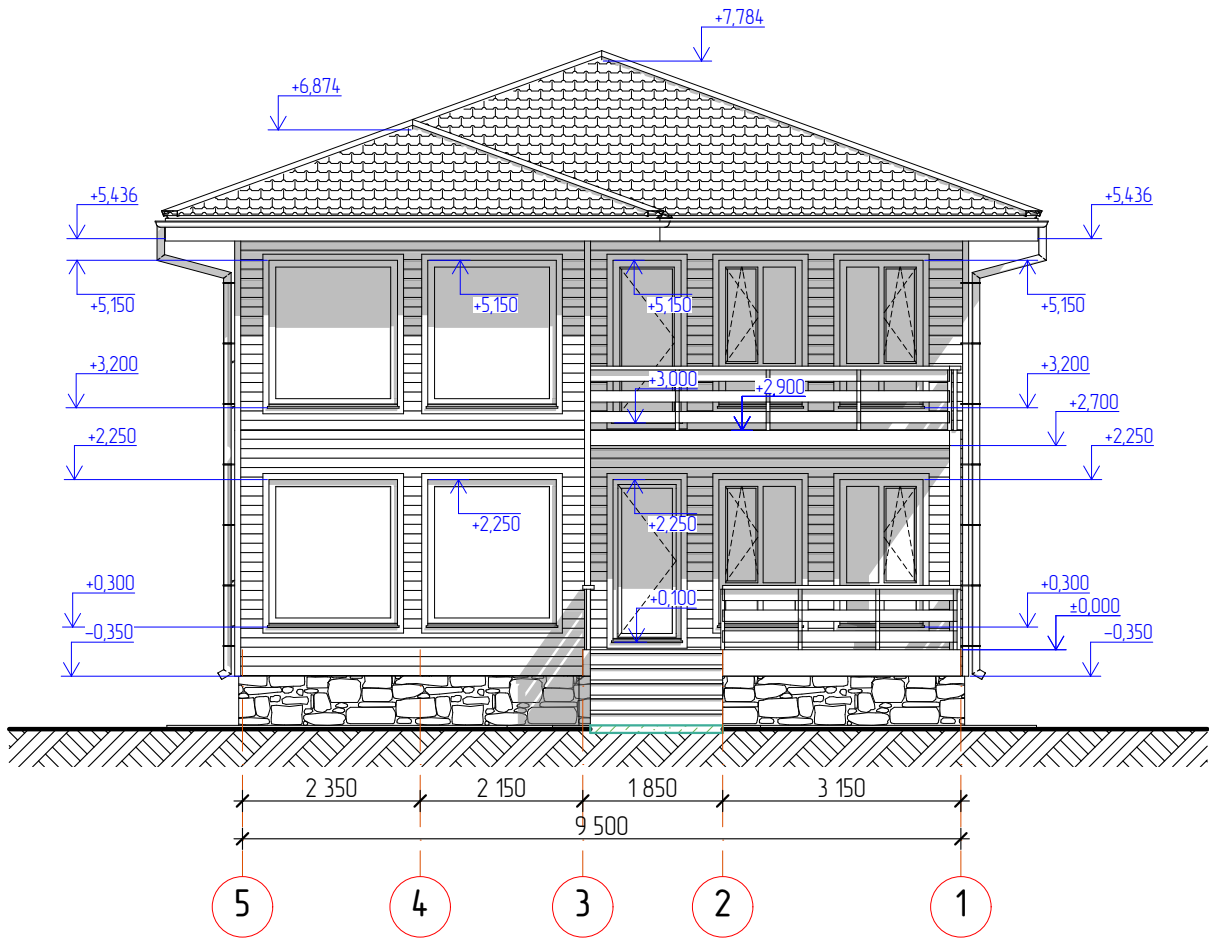
						Строительство жилого дома по адресу:			
Изм.	Кол.уч.	Лист	№ док.	Подп.	Дата				
						Одноквартирный жилой дом	Стадия	Лист	Листов
							АР	9	
Разработал							Ведомость окон и балконных дверей		
Проверил									
Утвердил									
Согласован									



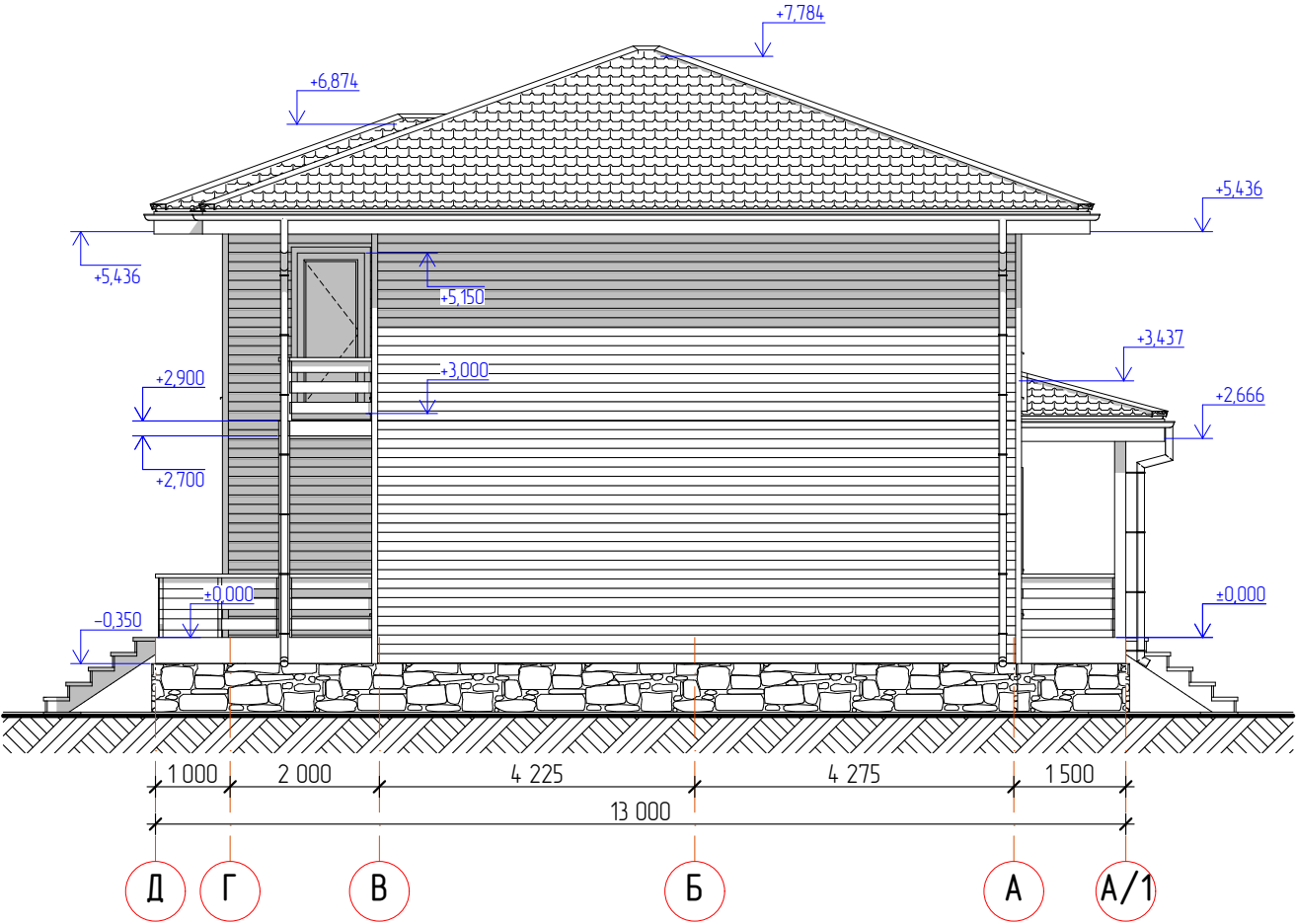
						Строительство жилого дома по адресу:			
Изм.	Кол.уч.	Лист	№ док.	Подп.	Дата				
						Одноквартирный жилой дом	Стадия	Лист	Листов
							АР	11	
Разработал						Разрез 1-1			
Проверил									
Утвердил									
Согласован									



Изм.	Кол. уч.	Лист	№ док.	Подп.	Дата				
						Одноквартирный жилой дом	Стадия	Лист	Листов
							АР	13	
Разработал						Фасад А-Д			
Проверил									
Утвердил									
Согласовал									

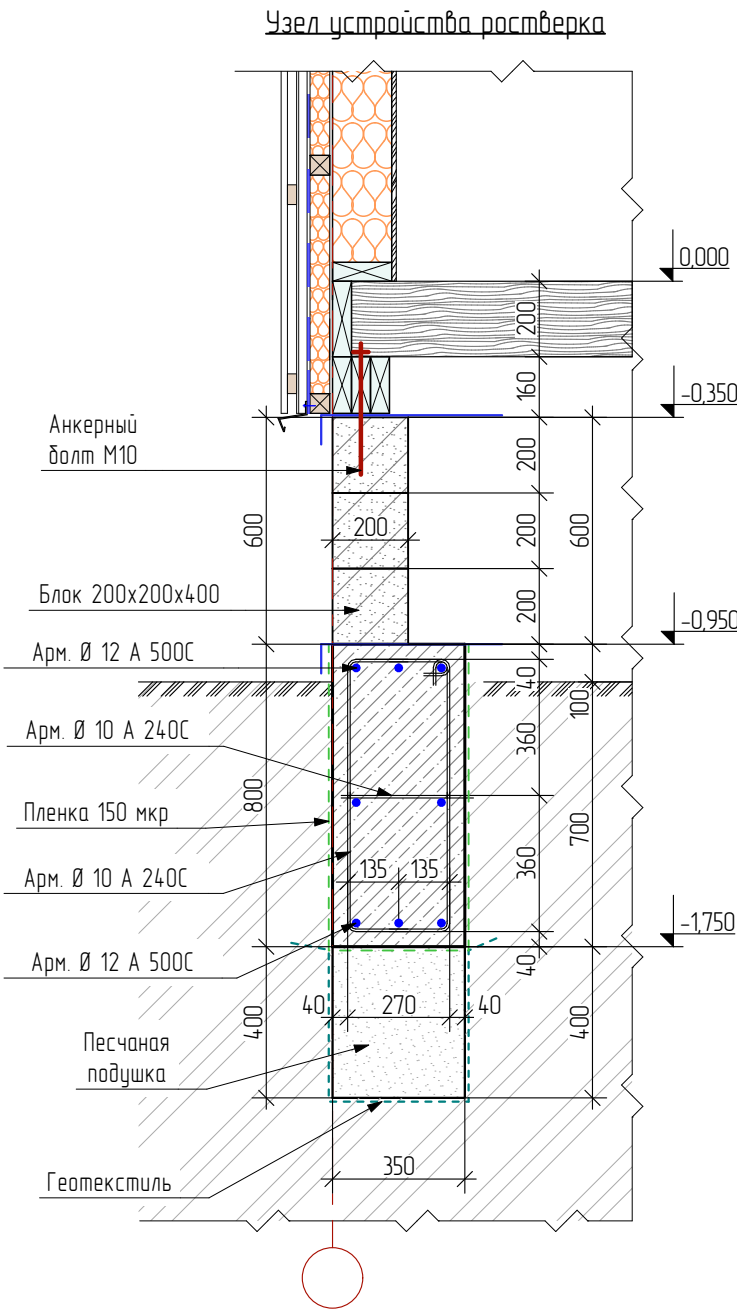
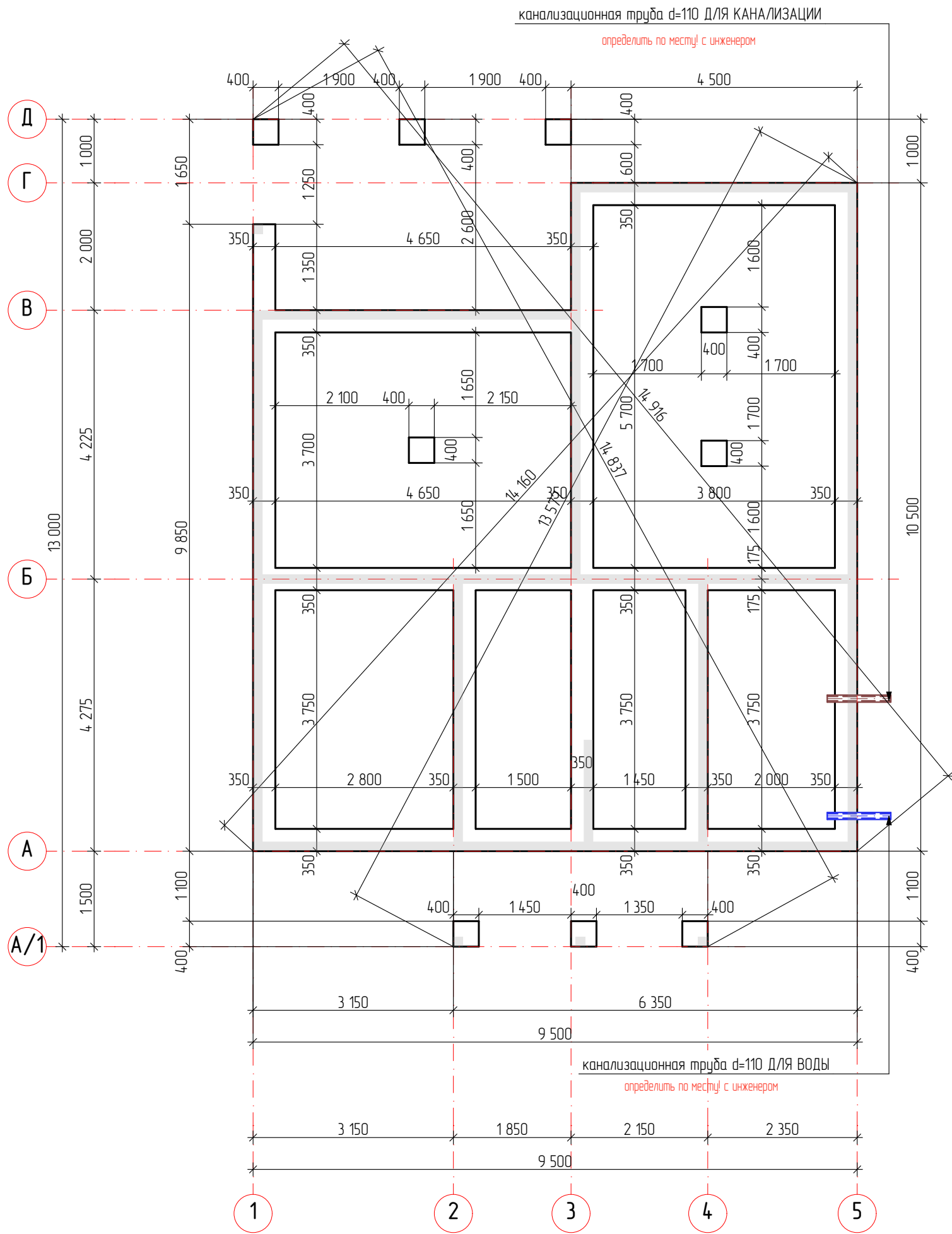


						Одноквартирный жилой дом		
Изм.	Кол.уч.	Лист	№ док.	Подп.	Дата			
						Фасад 5-1		
Разработал								
Проверил						Стадия		
Утвердил								
Согласовал						Лист		
						Листов		
						АР		
						14		



						Одноквартирный жилой дом		
Изм.	Кол.уч.	Лист	№ док.	Подп.	Дата			
						Фасад Д-А		
Разработал								
Проверил								
Утвердил								
Согласовал								

Стадия	Лист	Листов
АР	15	

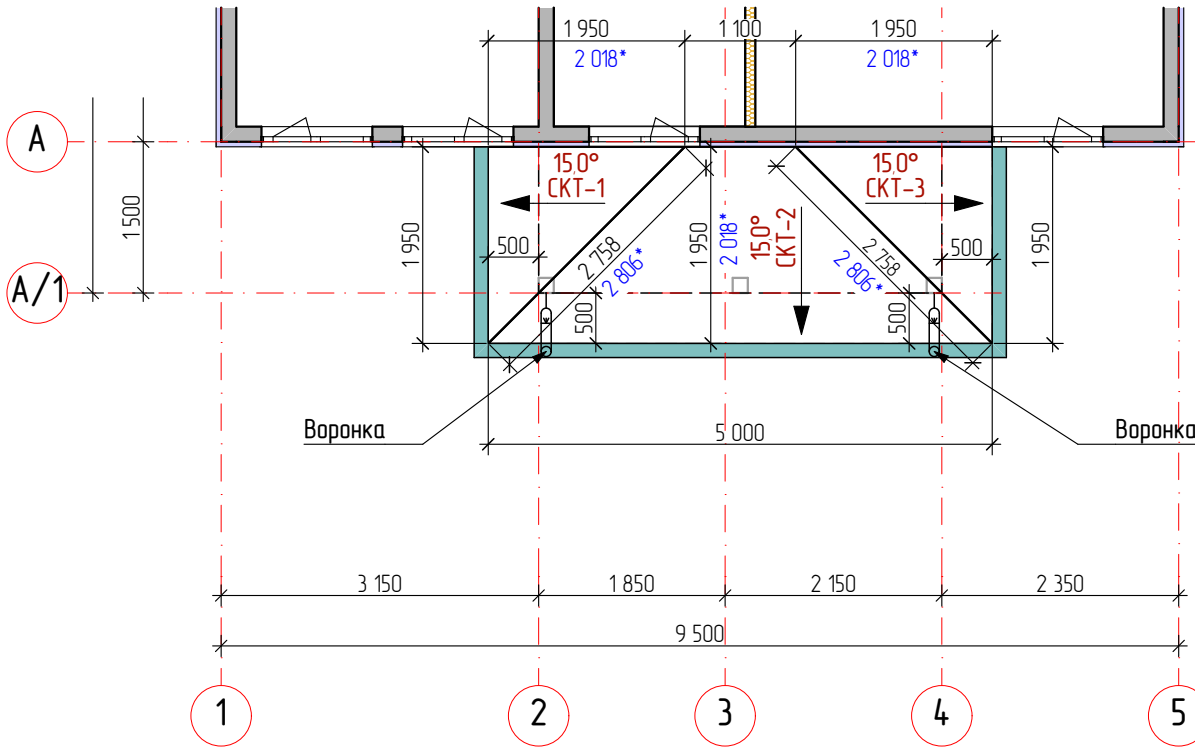
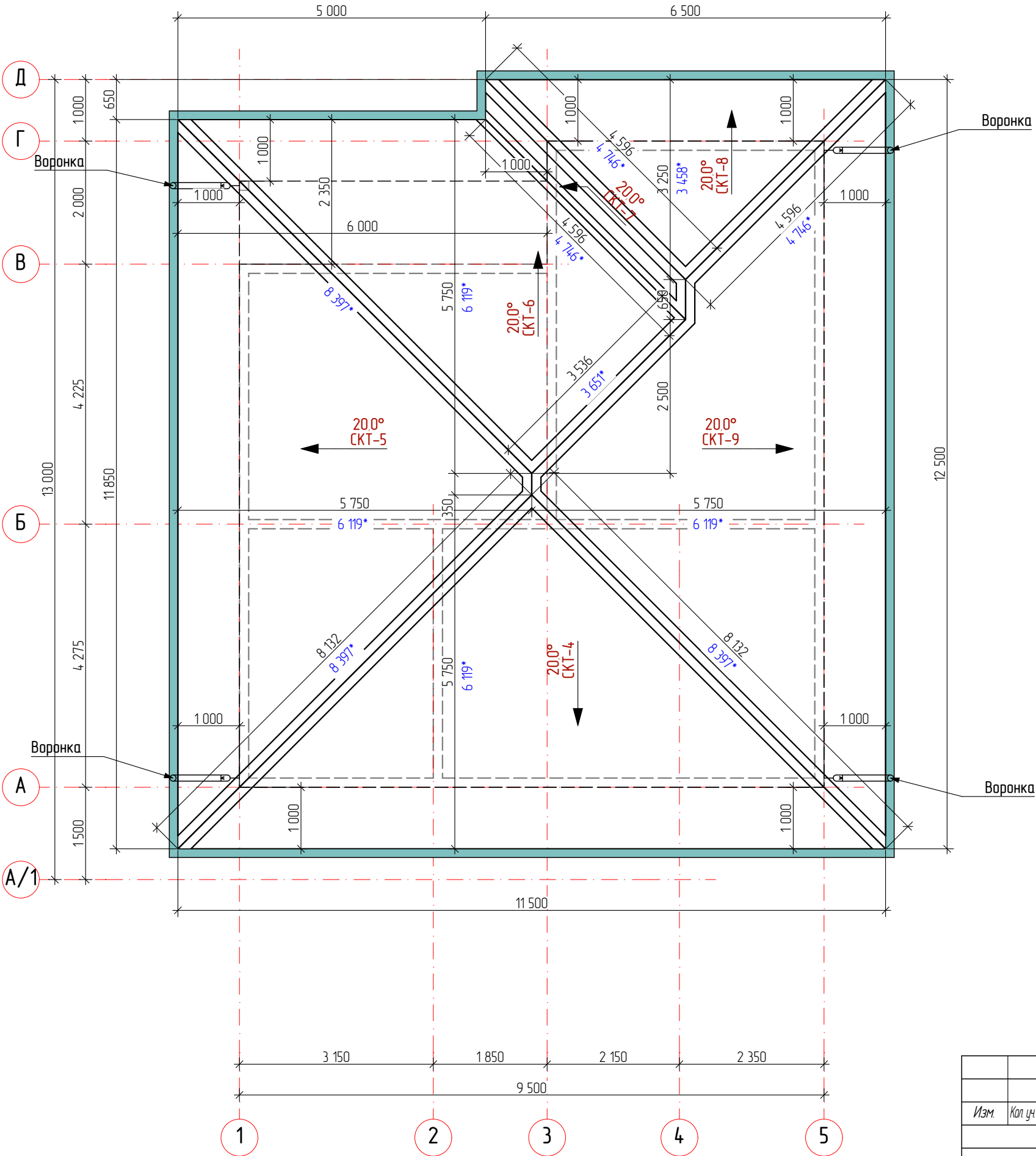


Примечания

- 1) Заложить канализационные трубы d= 110 мм, на стояках ведущих от кухни и санузла, заложение определить по месту после согласования с заказчиком места подвода.
- а) канализационную трубу d=110мм, l=2000мм на глубине 1600 мм от уровня земли (для воды)
- б) канализационную трубу d=110мм, l=2000мм на глубину 400-500мм от уровня земли (для канализации)

Объем бетона для ростверка М300				
Наименование	Ширина	Высота	Длина	Объем
Ростверк	350	800	65 450	19,208
Ростверк	400	800	3 600	1,152
			69 050 мм	20,360 м³

						Строительство жилого дома по адресу:			
Изм.	Кол.уч.	Лист	№ док.	Подп.	Дата	Одноквартирный жилой дом	Стадия	Лист	Листов
							АР	16	
Разработал									
Проверил						План фундамента			
Утвердил									
Согласовал									



Условные обозначения

2500 - Размеры проекции кровли, мм
2500 - Размеры по скату кровли, мм

Воронка - Желоб водосточный

СКТ-1 - маркировка скатов кровли
35° - направление и уклон ската кровли

Ведомость скатов кровли			
Маркировка	Уклон	Кол-во	Площадь, м2
СКТ-1	15,0°	1	2,0
СКТ-2	15,0°	1	6,2
СКТ-3	15,0°	1	2,0
СКТ-4	20,0°	1	35,2
СКТ-5	20,0°	1	37,3
СКТ-6	20,0°	1	23,9
СКТ-7	20,0°	1	2,2
СКТ-8	20,0°	1	11,2
СКТ-9	20,0°	1	39,6
			159,6 м²

						Строительство жилого дома по адресу:			
Изм.	Кол.уч.	Лист	№ док.	Подп.	Дата				
						Одноквартирный жилой дом	Стадия	Лист	Листов
							АР	17	
Разработал									
Проверил						План кровли			
Утвердил									
Согласовал									



Изм.	Кол.уч.	Лист	№ док.	Подп.	Дата				
						Одноквартирный жилой дом	Стадия	Лист	Листов
							АР	18	
Разработал						Визуализация №1, №2			
Проверил									
Утвердил									
Согласовал									



<i>Изм.</i>	<i>Кол. уч.</i>	<i>Лист</i>	<i>№ док.</i>	<i>Подп.</i>	<i>Дата</i>	<i>Одноквартирный жилой дом</i>		
<i>Разработал</i>						<i>Визуализация №3, №4</i>		
<i>Проверил</i>								
<i>Утвердил</i>								
<i>Согласовал</i>								
							<i>Стадия</i>	<i>Лист</i>
							<i>АР</i>	<i>19</i>
								<i>Листов</i>