



*г. Люберцы, Октябрьский проспект, 366
Торгово-развлекательный Центр "Орбита".
магазин "Монро"*

*РАБОЧАЯ
ДОКУМЕНТАЦИЯ*

*Архитектурные
решения*

ШИФР РП 476-АР

2021 г.



*РАБОЧАЯ
ДОКУМЕНТАЦИЯ*

*Архитектурные
решения*

Исполнительный директор ООО "АрхСтройСибПроект"

Шадрин С.Г.

Главный инженер ООО "АрхСтройСибПроект"

Гостев И.С.

2021 г.

Ведомость основных комплектов рабочих чертежей

Обозначение	Наименование	Примечание
	Архитектурные решения	
	Отопление, вентиляция и кондиционирование	
	Силовое оборудование и электрическое освещение	
	Проект вывески	предоставляется отдельно

Ведомость рабочих чертежей основного комплекта раздела АР

Лист	Наименование	Примечание
1	Общие данные	
2	Общие указания. Противопожарные мероприятия	
3	Обмерный план. Демонтаж.	
4	План возводимых перегородок и облицовок	
5	План расстановки торгового оборудования	
6	План устройства напольного покрытия	
7	План устройства освещения	
8	Развертки	
9	План расстановки электрооборудования	
10	Ведомость отделки помещений	

Ведомость ссылочных и прилагаемых документов

Обозначение	Наименование	Примечание
Ссылочные документы		
ГОСТ 21.501.2011	Система проектной документации для строительства. Правила выполнения рабочей документации архитектурных и конструктивных решений	
ГОСТ Р 21.1101-2013	Система проектной документации для строительства. Основные требования к проектной и рабочей документации	
СП 118.13330.2012*	Общественные здания и сооружения. Актуализированная редакция СНиП 31-06-2009 (с изменениями N 1,2)	
СП 160.1325800.2014	Здания и комплексы многофункциональные. Правила проектирования	
СП 29.13330.2011	Полы. Актуализированная редакция СНиП 2.03.13-88 (с изменениями N 1)	
СП 163.1325800.2014	Конструкции с применением гипсокартонных и гипсоволокнистых листов. Правила проектирования и монтажа	
ФЗ №123 от 22.07.2008	Технический регламент о требованиях пожарной безопасности	
Постановление правительства РФ №1479 от 16.09.2020 "О противопожарном режиме"	Правила противопожарного режима в Российской Федерации	

Рабочие чертежи марки АР выполнены в соответствии с действующими строительными нормами и правилами проектирования, ранее разработанным проектом и обеспечивают безопасность при соблюдении установленных правил безопасности при эксплуатации здания.

ГИП

Гостев. И.С.

Шифр РП 476 – АР					
г. Люберцы, Октябрьский просп, 366, ТРЦ "Орбита"					
Изм.	Кол.уч	Лист	№ док.	Подпись	Дата
Разработал		Бушueva Е			09.06.21
Проверил		Дорофеев В			
Магазин обуви "Моно" РП 476 формат "Осыко+1200"				стадия	лист
Общие данные				АР	1
ГИП				АССПроект	
Н.Контр.					

Общие указания

1. Магазин "Моно" расположен по адресу: РФ, г Люберцы, Октябрьский проспект, 366, ТРЦ "Орбита".
2. Исходными данными для выполнения проекта являются:
 - техническое задание;
 - технические условия, предоставленные технической службой ТРЦ;
 - обмеры и их камеральная проработка.
3. За относительную отметку 0,000 принята отметка чистого пола 2 этажа торговой галереи.
4. Проект предусматривает следующие виды строительно-монтажных работ:
 - устройство перегородок и облицовок из ГКЛ на металлокаркасе;
 - ревизия напольных покрытий
 - окраска стен; обои
 - демонтаж/монтаж осветительного оборудования;
 - монтаж силовых и слаботочных сетей;
 - монтаж вывески;
 - установка нового торгового оборудования.
5. Работы должны проводиться лицензированными организациями и квалифицированными специалистами.
6. Работы, скрывающиеся при производстве последующих работ, подлежат освидетельствованию с составлением актов на завершенную часть, согласно СНиП 12-01-2004, РД 11-02-2006.
7. Перед выполнением строительно-монтажных работ предусмотреть меры по технике безопасности, согласно СНиП 12-03-2001, СНиП 14-04-2002. При производстве всех видов строительно-монтажных работ необходимо соблюдать требования части 3 по организации, производству, приемке работ (СНиП 12-01-2004, РД 11-02-2006).
8. Используемые при строительстве материалы должны иметь сертификаты соответствия, в т.ч. в области пожарной безопасности.
9. Система освещения должна быть выполнена и смонтирована с соблюдением действующих стандартов освещенности (СП 52.13330.2010 "Естественное и искусственное освещение").
10. Запотолочное пространство используется для прокладки инженерно-технических коммуникаций: воздуховодов, электропроводки и охранно-пожарной сигнализации.
11. В перегородках в местах прохождения коммуникаций обеспечить герметичность отверстий сертифицированными противопожарными материалами.

Противопожарные мероприятия

Настоящий раздел разработан на основании принятых правил противопожарного режима Постановление правительства №1479 от 16.09.2020. Свод правил СП 1.13130.2020.

Противопожарные мероприятия определяются генеральным проектировщиком и застройщиком торгового центра в соответствии с утвержденной проектной документацией.

Установленные в помещении ручные средства пожаротушения – огнетушители в количестве, соответствующем требованиям норм и правил пожарной безопасности.

Товар на стеллажах располагать относительно светильников и потолка на расстоянии не менее 600 мм, относительно оросителей – 900 мм.

Перед началом эксплуатации повесить план эвакуации людей в случае возникновения пожара.

Проектирование, монтаж и интегрирование систем пожарной безопасности производить силами специализированной, лицензированной подрядной организации в соответствии с требованиями действующих норм и правил, условиями договора аренды и подряда.

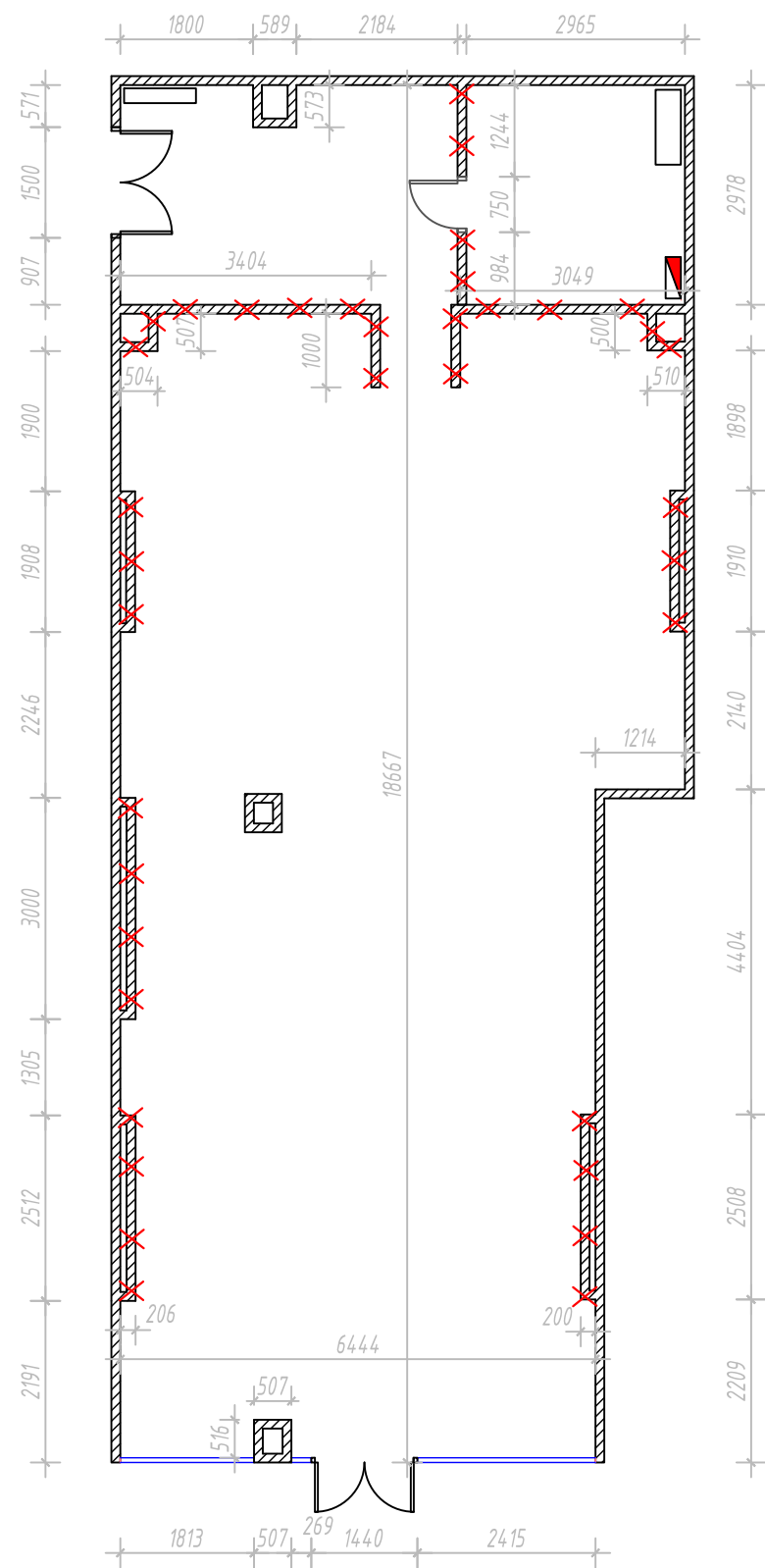
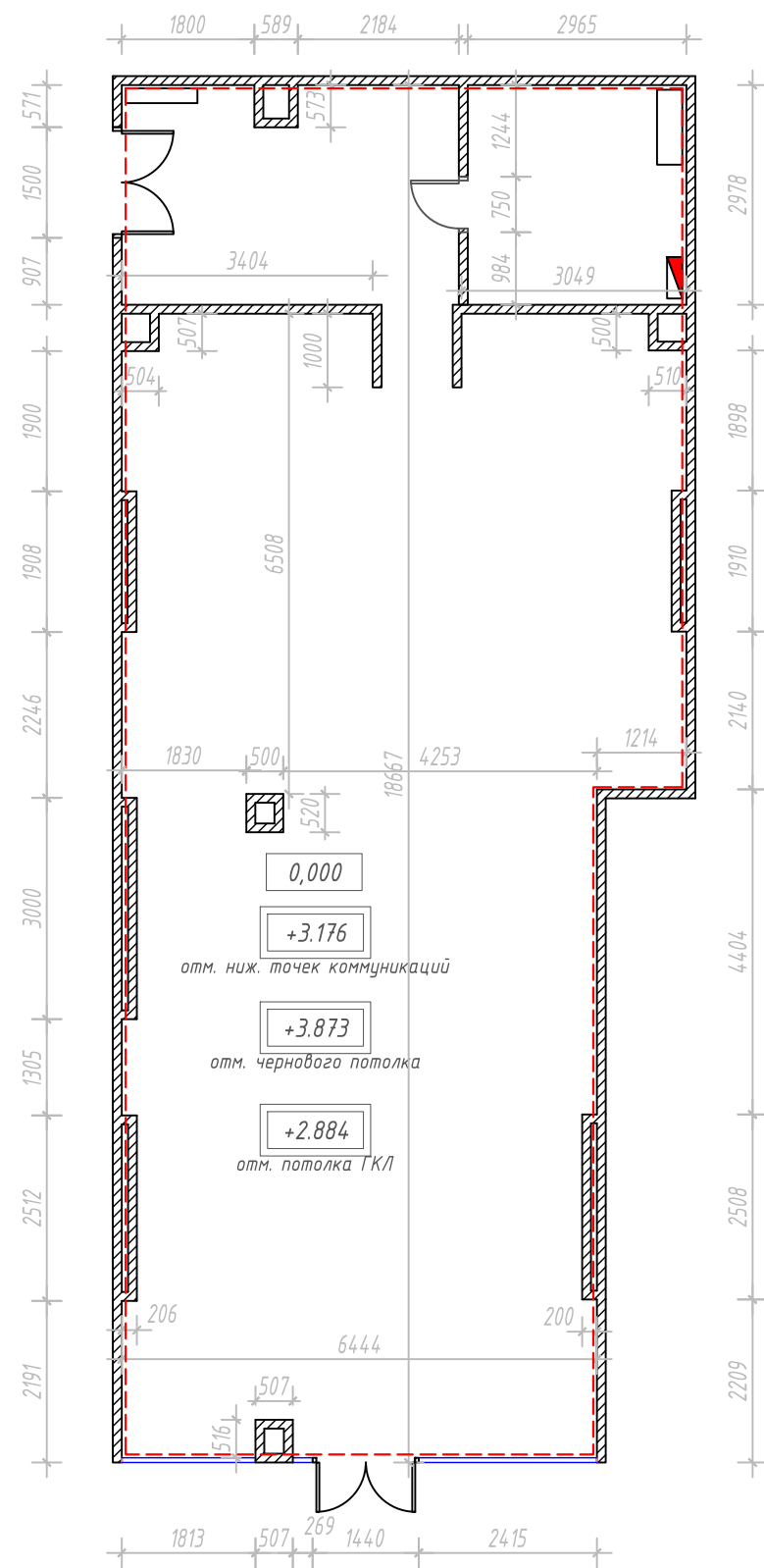
Исходные данные для разработки противопожарных мероприятий:

1. Помещение по функциональной пожарной опасности относится к классу ФЗ.1 (ст. 32 ФЗ №123-ФЗ). Расчет пожарных рисков не требуется.
2. В противопожарной защите помещения применяются системы, оборудование и другие средства, обеспечивающие высокий уровень защиты и эксплуатационной надежности.
3. Проектные решения выполнены в соответствии с требованиями нормативных документов по пожарной безопасности и обеспечивают уровень пожарной безопасности.
4. Строительные конструкции, объемно-планировочные решения, инженерно-технические и организационные мероприятия запроектированы с учетом ограничения распространения пожара и обеспечения своевременной и беспрепятственной эвакуации людей из опасной зоны, их спасение и тушение пожара.

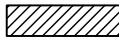




При разработке противопожарных мероприятий учитывались требования следующих нормативных документов:

ГОСТ 12.1.004-91* – Пожарная безопасность. Общие требования
 Федеральный закон №123-ФЗ от 22.07.2008 "Технический регламент о требованиях пожарной безопасности"
 СП 1.13130.2020 – Свод правил
 СП 4.84.13.11500.2020 – Свод правил
 СП 4.85.1311500.2020 – Свод правил
 СП 4.86.1311500.2020 – Свод правил
 СП 4.13130.2013 – Свод правил Системы противопожарной защиты ограничение распространения пожара на объектах защиты требования к объемно-планировочным и конструктивным решениям
 СП 6.13130.2013 – Системы противопожарной защиты.

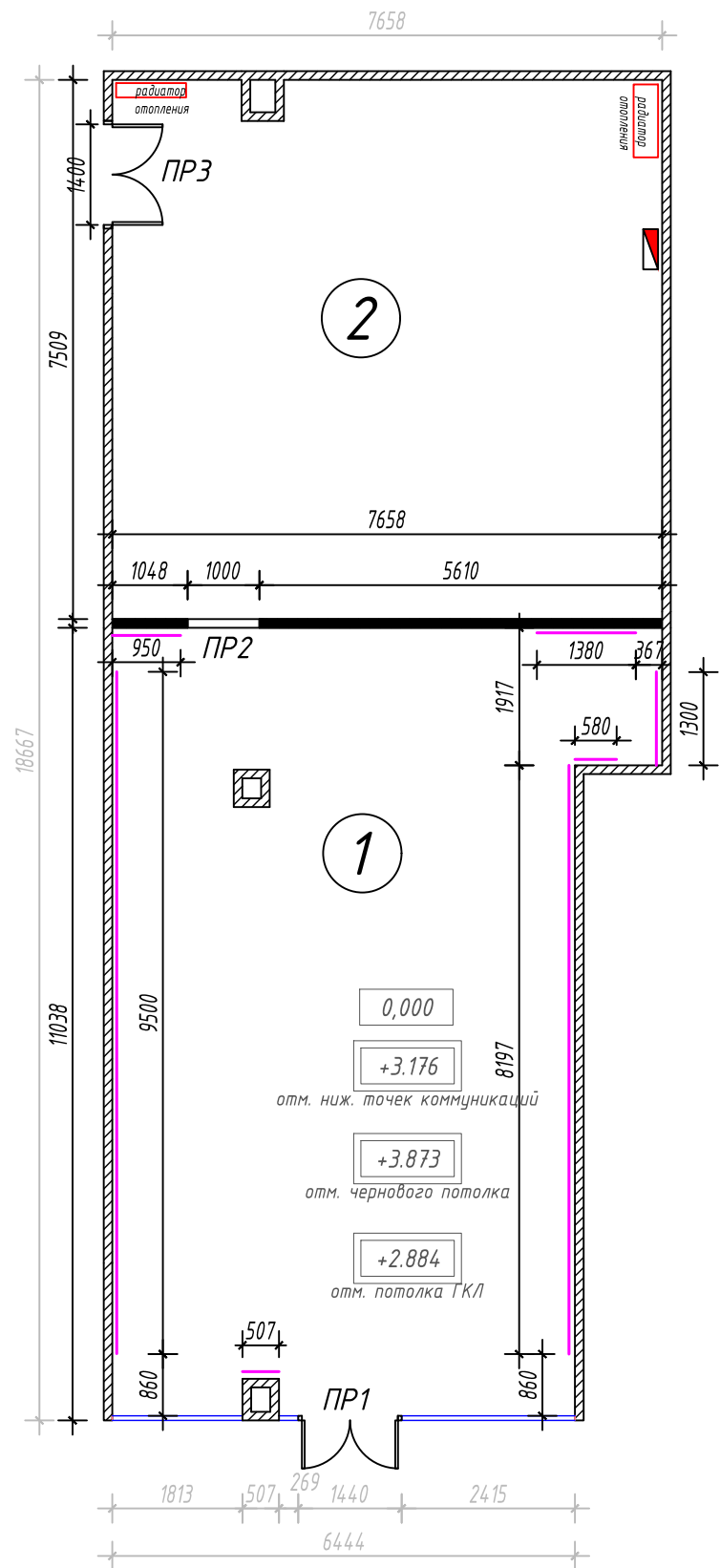
						Шифр РП 476 – АР			
						г.Люберцы, Октябрьский просп,366, ТРЦ "Орбита"			
Изм.	Кол.уч	Лист	№док.	Подпись	Дата				
Разработал		Бушueva E			09.06.21	Магазин обуви "Моно" РП 476 формат "Осыко+1200"	стадия	лист	листов
Проверил		Дорофеев В					АР	2	
ГИП									
Н.Контр.									
Общие указания						АССПроект			



Условные обозначения

-  - существующие перегородки, колонны
-  - витринное остекление
-  - отметки уровня пола, потолка, коммуникаций
-  - арендуемая площадь
-  - демонтируемые перегородки

						Шифр РП 476 -АР		
						г. Люберцы, Октябрьский просп, 366, ТРЦ "Орбита"		
Изм.	Кол.уч	Лист	№ док.	Подпись	Дата	Магазин обуви "Моно" РП 476 формат "Осыко+1200"		
Разработал		Бушуева Е			09.06.2			
Проверил		Дорофеев В				АР	3	листов
ГИП						Обмерный план. Демонтаж.		
Н.Контр.								



1. До и после монтажных работ необходимо сверить все размеры.
2. Гипсокартонные перегородки по металлическому каркасу выполнять согласно технологии серии 1.031.9-2.07 "Комплектные системы КНАУФ. Перегородки поэлементной сборки". Гипсокартонные облицовки по металлическому каркасу выполнять согласно серии 1.073.9-2.08 "Комплектные системы КНАУФ. Облицовки поэлементной сборки".
3. Отделочные работы по гипсокартонным перегородкам и облицовкам выполнять в соответствии с типовыми технологическими картами МДС 81-39.2005.
4. Возводимые перегородки должны иметь необходимую прочность и обеспечивать ежедневную безопасную эксплуатацию оборудования.
5. Строительные работы необходимо выполнять с учетом существующих потолочных коммуникаций, обеспечивая их сохранность.
6. Для крепления торгового оборудования выполнить закладные детали в указанных на плане местах. Закладные детали изготавливать из профильной трубы 30x30 мм. Размещение профильной трубы – в два ряда.
7. Возводимые перегородки устанавливать на напольное покрытие
8. Отделка перегородок в торговом зале – оклейка обоями под покраску (см. Ведомость отделки помещений).
9. Отделка возводимых перегородок в подсобных помещениях – шпаклевание стыков.
10. Монтировать ТВ панели на напольных и потолочных кронштейнах (см. план размещения электрики). ТВ установить между швов остекления.
11. Со стороны подсоб.помещений над дверьми установить карниз для шторы

Условные обозначения

- существующие перегородки, колонны
- витринное остекление
- отметки уровня пола, потолка, коммуникаций
- витринное остекление, существующее
- возводимая перегородка, ГКЛ 9,5 мм обшита с 2 сторон, на металлокаркасе, выс.2500мм, толщина 100 мм, без заполнения
- установка наружных закладных деталей бежевого цвета, из профильной трубы 30x30 мм, высоту размещения уточнить по размеру стоек на месте.

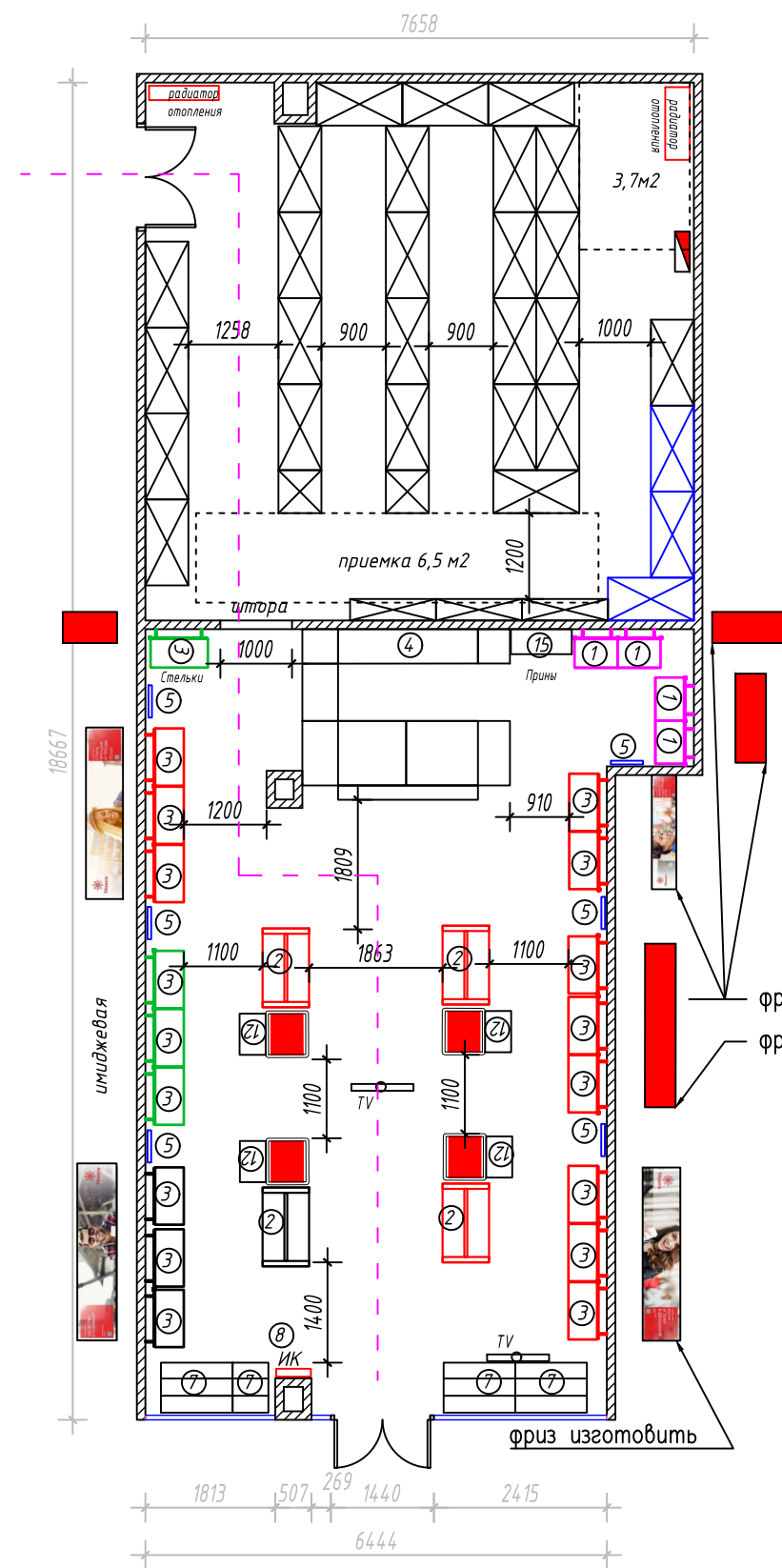
Спецификация элементов заполнения проёмов

Поз.	Обозначение	Наименование	Кол-во	Масса, ед.	Примеч.
1	ПР 1	Двери стеклянные распашные, 1440*2500мм. Существующие	1		
2	Пр 2	Проём в свету 1000x2050 мм, декорировать шторой	1		
3	ПР 3	Двери противопожарные, существующие, 1400*2050 мм,	1		

Экспликация помещений

Номер помещения	Наименование	Площадь, м2	Кат. помещения
1	Торговый зал	72,60	
2	Подсобное помещение	58,90	
Общая обмерная площадь:		131,50	

Изм.						Кол.уч			Лист			№ док.			Подпись			Дата		
Шифр РП 476 – АР																				
г. Люберцы, Октябрьский просп, 366, ТРЦ "Орбита"																				
2 этаж,																				
Магазин обуви "Моно" РП 476 формат "Осыко+1200"																				
стадия лист листов																				
АР 4																				
ГИП																				
Н.Контр.																				
План возведения перегородок и облицовок																				
АССПроект																				



Закассовый имидж



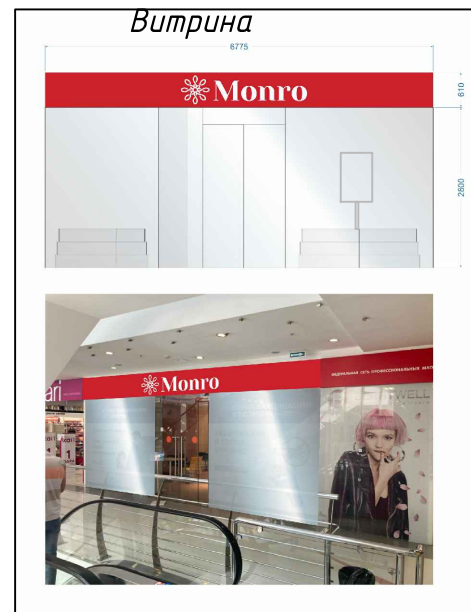
НОРМА		
Общая площадь (м ²)		131,5
Торговая площадь (м ²)		72,6
Подсобные помещения (м ²)		58,9
Комната подготовки товара (м ²)		48,7
Емкость оборудов.	Жен.	590
	Муж.	142
	Итого	732
Емкость подс. помещ.		5400
К отношение емкости склада/емкости тз		7,3 6
Объем подс. помещ. обувь (м ³)		48,6
Объем подс. помещ. общий (м ³)		54
М Кол-во моделей на м2		10 8
Высота до освещения		2884
Пуфы		4 4
К эффективности подс.пом.		1,1 1

фриз изготовить
фриз изготовить

Уст. пл.:

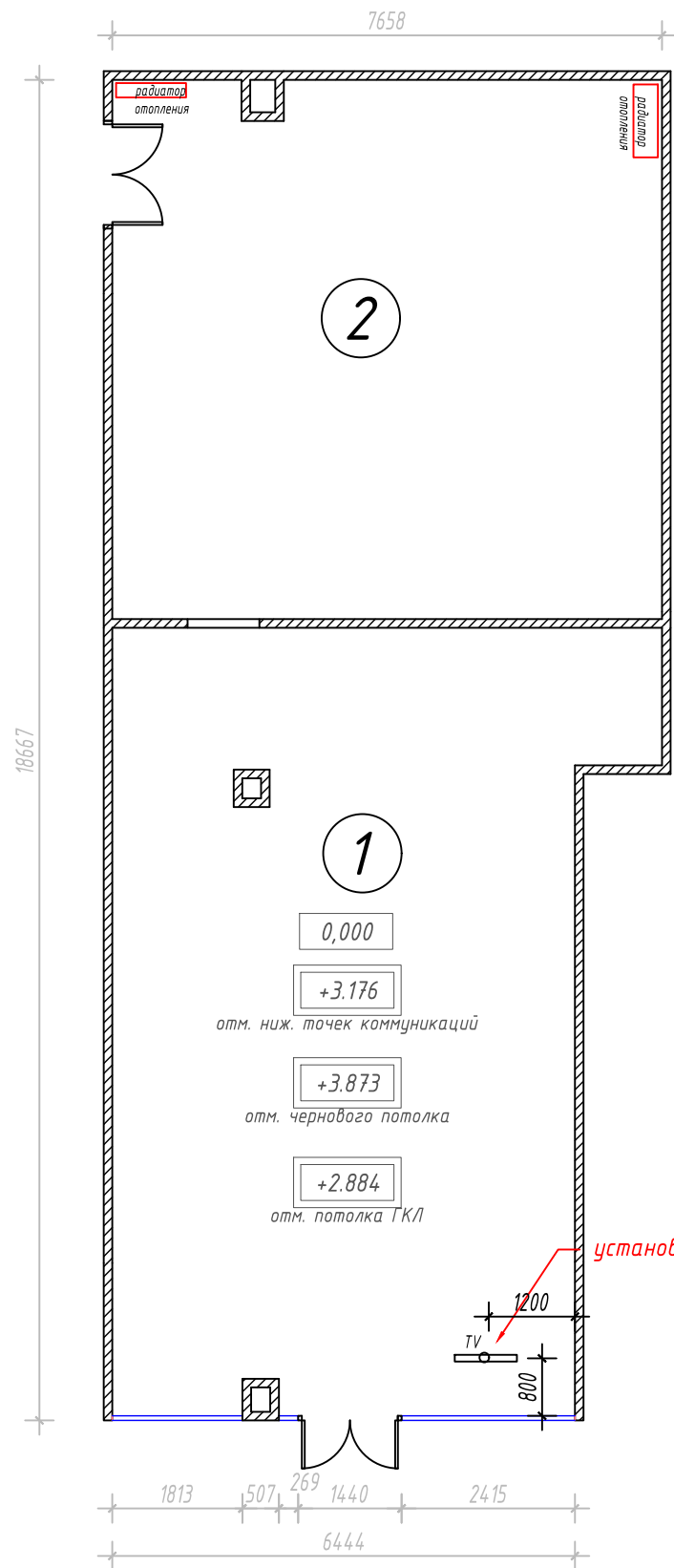
- С уст Жен - 5,15 м²
- С уст Муж - 1,55 м²
- С уст Дет - 0 м²
- С уст КГС - 0,75 м²
- С уст УТК - 1,2 м²
- С уст Принты - 0,45 м²
- С уст ДомОб - 0 м²
- С уст Пуфы - 2,4 м²
- С уст Касса - 4,7 м²
- С уст Очки - 0 м²
- С уст Витрины - 2,45 м²

ИТОГО: 18,65 м² K=0,25

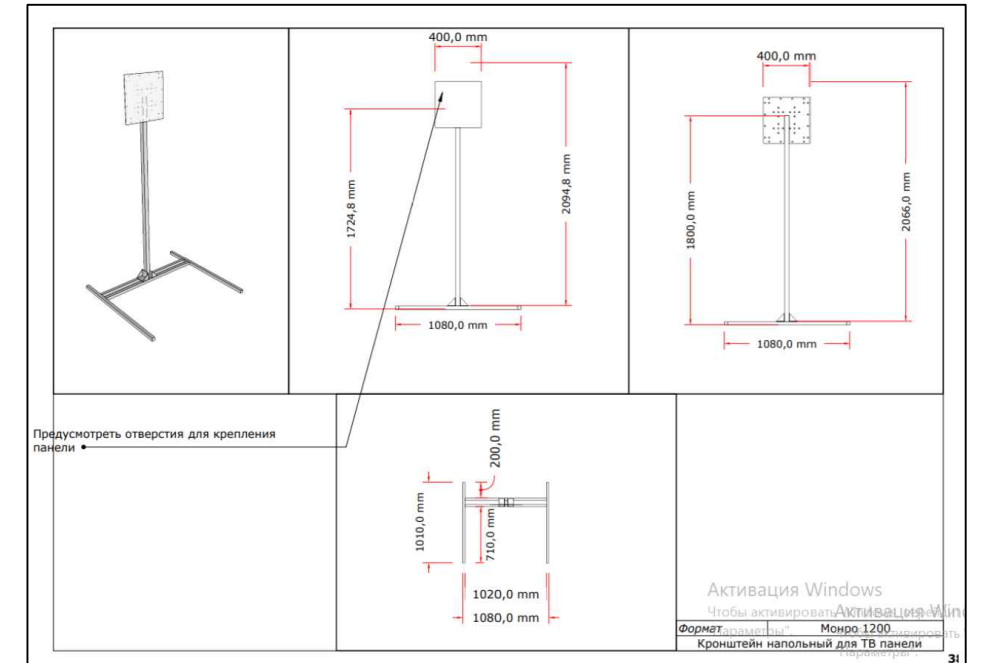
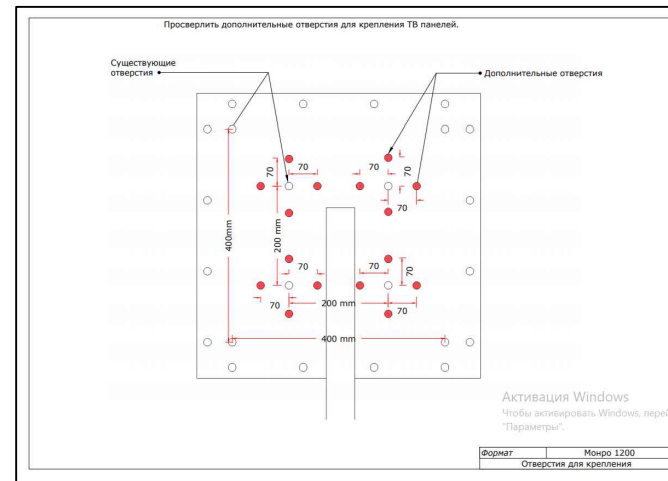


Спецификация оборудования							
Оборудование Монро						Емкость (модели)	
	Тип оборудования	из 368	АХД	М	Ж		
1	Вертикаль 1200(по 600мм) с ящиками	4	0	4			
2	Остров 1100*700 Осыко	4	4	0	58	72	
3	Вертикаль шир 850 мм Осыко	18	18	0	28	34	
4	Касса 2900*2600 мм Оборудование Осыко	1	1	0			
5	Настенное зеркало шир 450 Осыко	6	6	0			
6	Пуфик и коврик	4	4	0			
7	Витринное об-е 1000*700\500*700	3\1	3\1	0			
8	инфокиоск	1	0	1			
9	ТВ панель 49" горизонтальное размещение	2	1	1			
10	Торец на остров шир.450 мм (крючки+направл)	4	4	0			
11	стеллаж 600*1200*2500, 7 полок	3	0	3			
12	600*1200*2500 4 полки	25	0	25			
13	300*1200*2500 4 полки	3	0	3			
14	600*600*2500 4 полки	2	0	2			
15	Шкаф 350*850 Осыко	1	1	0			

Изм.						Шифр РП 476 - AP		
						г. Люберцы, Октябрьский просп, 366, ТРЦ "Орбита" 2этаж,		
Изм.	Кол.уч	Лист	№ док.	Подпись	Дата	Магазин обуви "Монро" РП 476 формат "Осыко+1200"		
Разработал	Бушуева Е				09.06.2			
Проверил	Беззубова Н					стадия	лист	листов
						AP	5	
ГИП						План расстановки торгового оборудования		
Н.Контр.								
						АССПроект		



1. В торговом зале и подсобных помещениях остается существующее напольное покрытие, при необходимости произвести частичную замену плит, в цвет существующих.
2. Установить 1 ТВ панель в зоне витрины на напольном самонесущем кронштейне, подвод электрики см. в разделе ЭОМ.



Условные обозначения

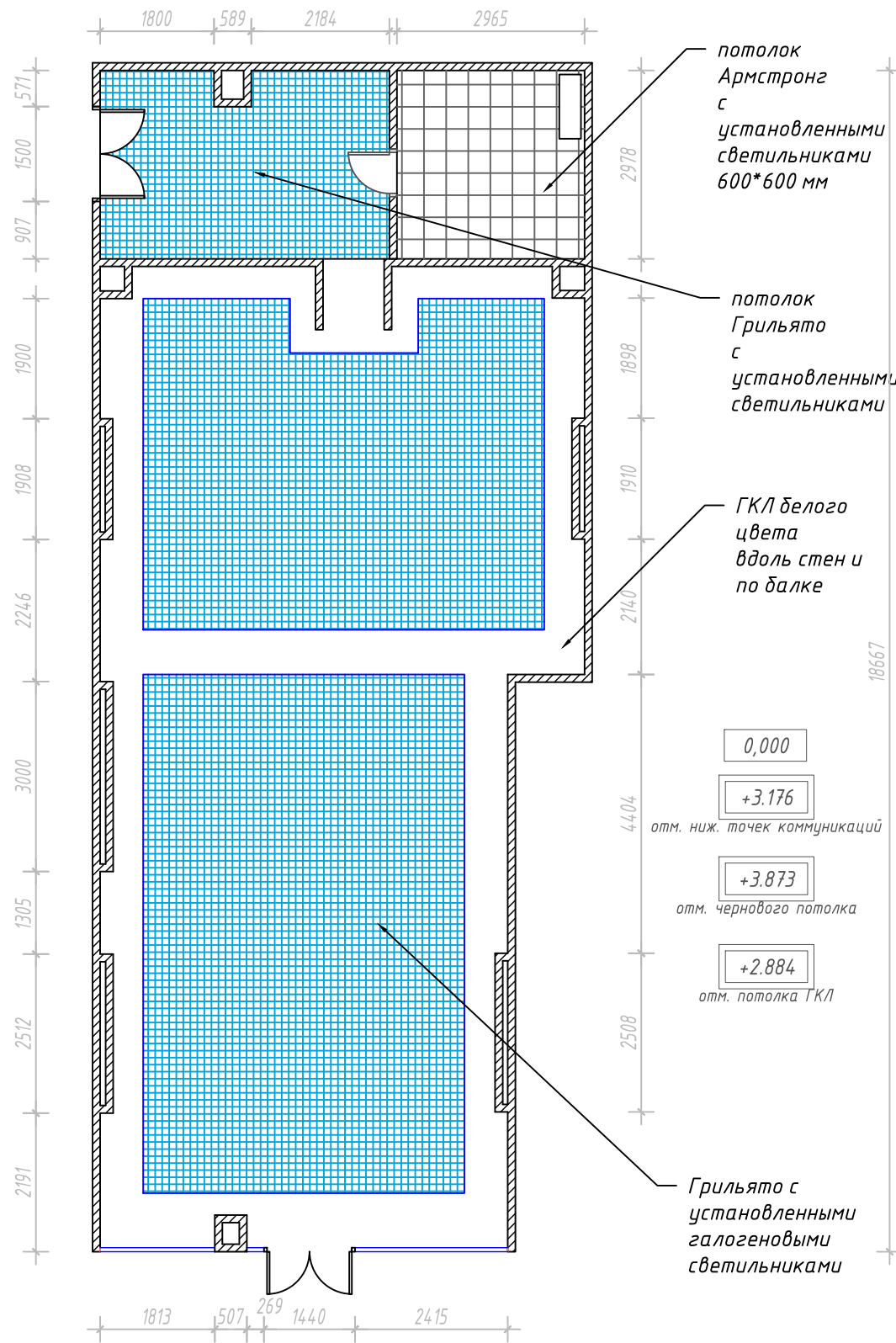
- существующие перегородки, колонны
- витринное остекление
- отметки уровня пола, потолка, коммуникаций
- витринное остекление, существующее

Экспликация помещений

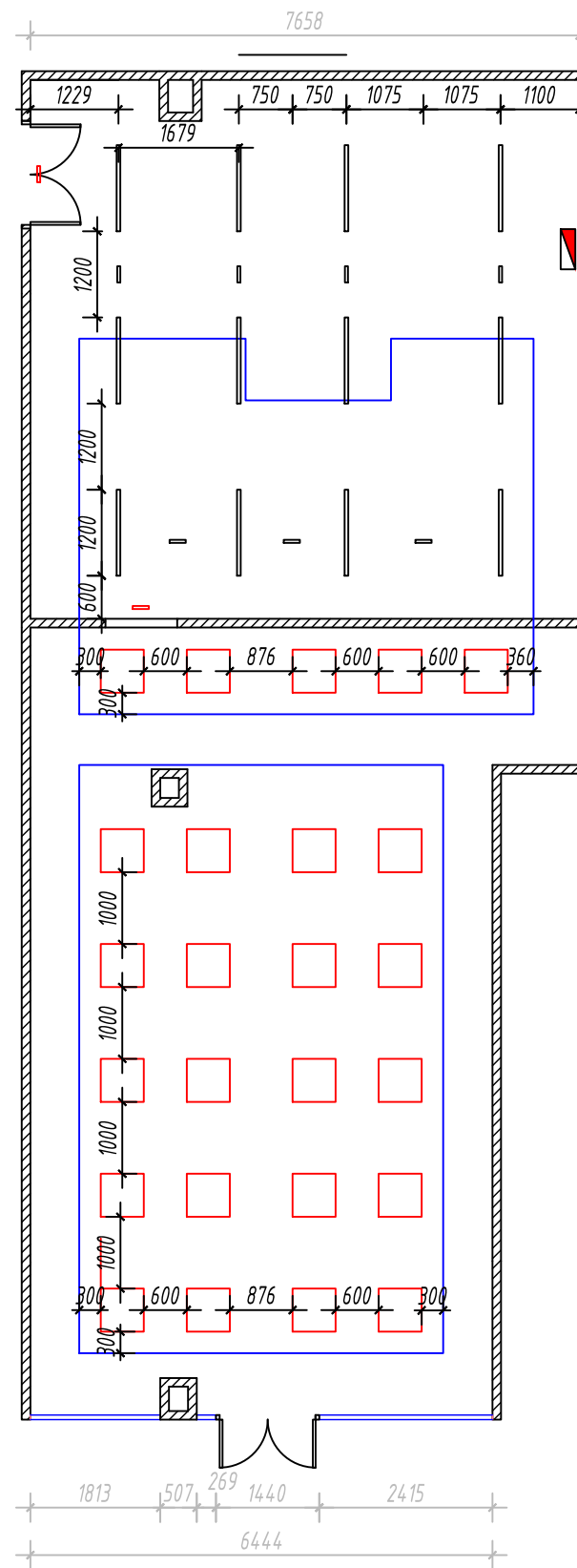
Номер помещения	Наименование	Площадь, м ²	Кат. помещения
1	Торговый зал	72,60	
2	Подсобное помещение	58,90	
Общая обмерная площадь:		131,50	

Изм.						Шифр РП 476 – АР			
Разработал	Бушуева Е	Лист	№ док.	Подпись	Дата	г. Люберцы, Октябрьский просп, 366, ТРЦ "Орбита" 2этаж,			
Проверил	Дорофеев В				09.06.21	Магазин обуви "Монро" РП 476 формат "Осыко+1200"	стадия	лист	листов
ГИП						АР	6		
Н.Контр.						План устройства напольных покрытий	АССПроект		

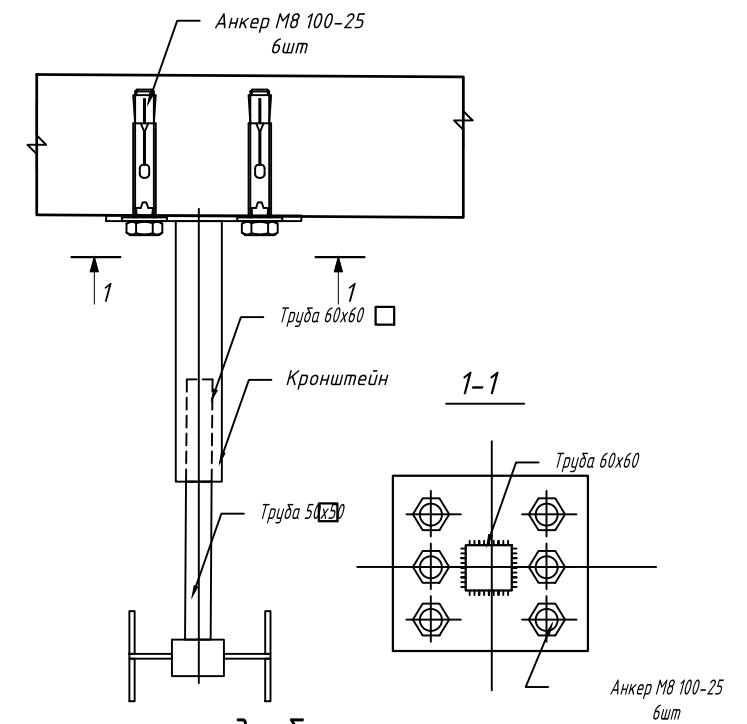
План устройства существующего освещения



План установки нового освещения



Узел крепления ТВ панели к существующему перекрытию

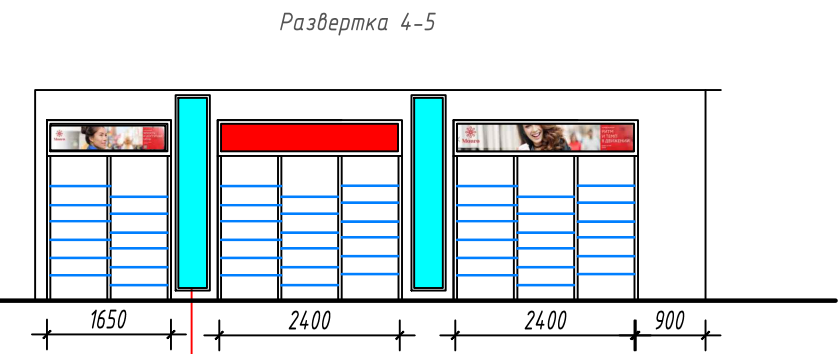
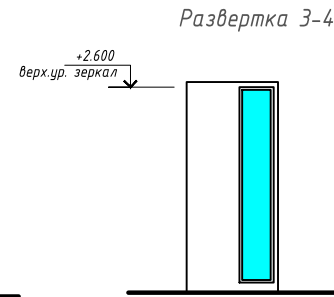
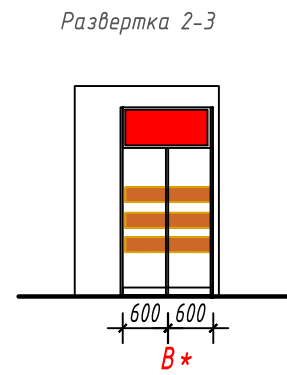
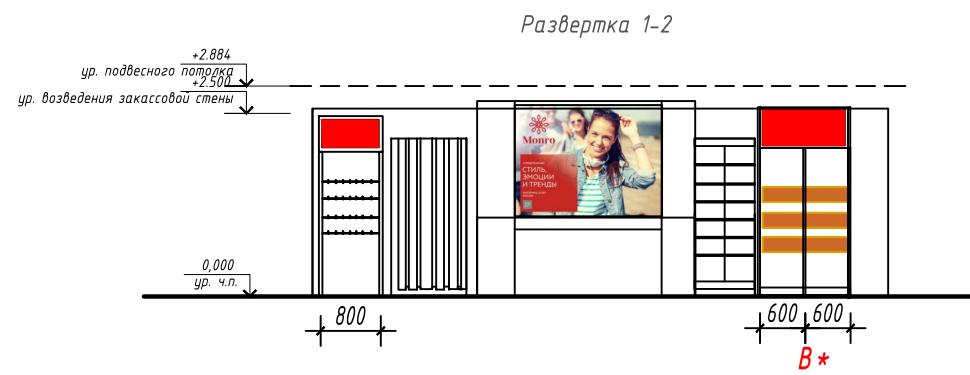


1. В торговом зале и подсобных помещениях после демонтажа перегородок, подвесной потолок необходимо по возможности сохранить. Светильники металлогалогеновые заменить на светильники для подвесного потолка, размером 600*600, Вартон.
2. Установить 1 ТВ панель на подвесном кронштейне, к перекрытию, размещение ТВ уточнить на месте, при необходимости можно перенести, чтобы не попасть в зону ГКЛ потолка.
3. Размещение ГКЛ потолка и светильников указано примерно.
4. Проверить работу существующих динамиков, при необходимости заменить.

Условные обозначения

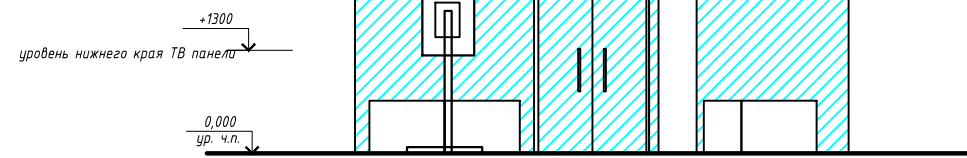
- существующие перегородки, колонны
- витринное остекление
- существующий подвесной потолок
- светильники для Грильято, установить новые, 36W, 600*600мм-38 шт, IP20
- световой указатель Выход
- светильник Jazzway 1200, IP65, 4000K на подвесах, установить новые
- световой указатель Выход

					Шифр РП 476 - AP				
					г. Люберцы, Октябрьский просп, 366, ТРЦ "Орбита"				
Изм.	Кол.уч	Лист	№ док.	Подпись	Дата				
Разработал				Бушуева Е	09.06.2				
Проверил				Дорофеев В					
ГИП									
Н.Контр.									
					Магазин обуви "Моно" РП 476 формат "Осыко+1200"		стадия AP	лист 7	листов
					План устройства освещения и подвесного потолка		АССПроект		

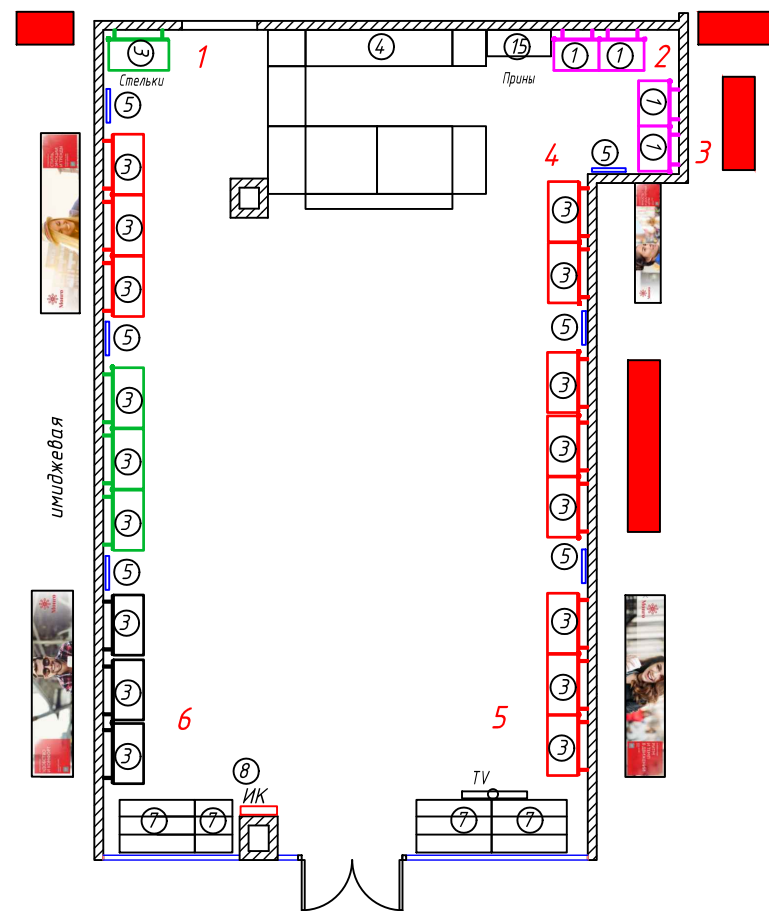
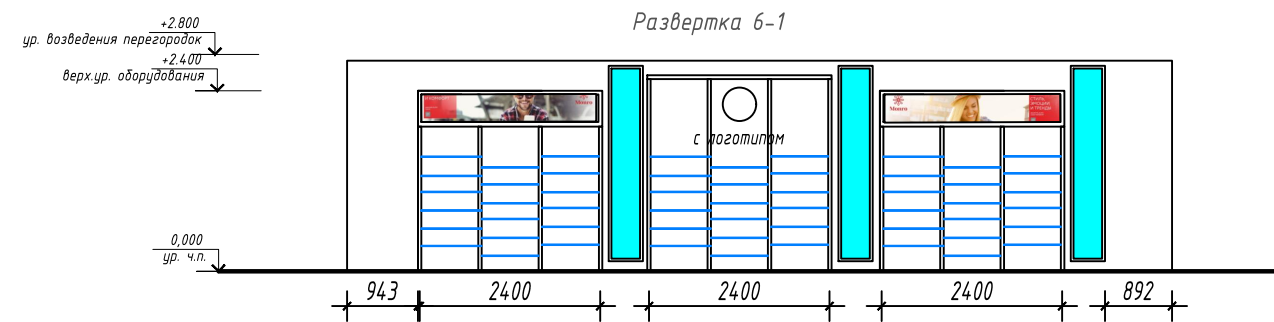


все зеркала размещать от пола на 100 мм

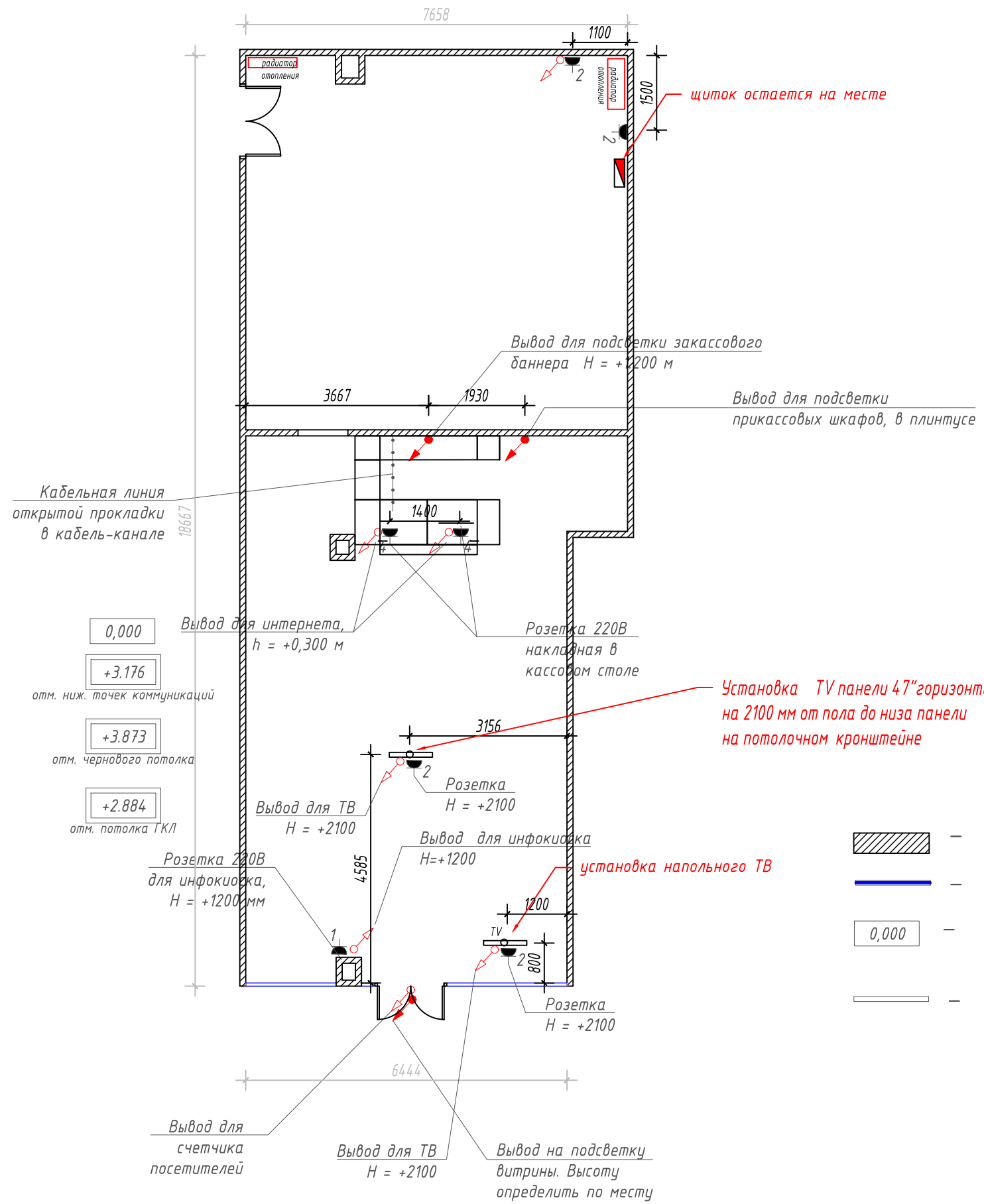
Развертка 5-6



Развертка 6-1



						Шифр РП 476 - AP			
						г. Люберцы, Октябрьский просп, 366, ТРЦ "Орбита" 2 этаж,			
Изм.	Кол.уч	Лист	№ док.	Подпись	Дата	Магазин обуви "Монро" РП 476 формат "Осыко+1200"	стадия	лист	листов
Разработал		Бушуева Е			09.06.2		AP	8	
Проверил		Дорофеев В				Развертки по стенам	АССПроект		
ГИП									
Н.Контр.									



Условные обозначения

- существующие перегородки, колонны
- витринное остекление
- отметки уровня пола, потолка, коммуникаций
- витринное остекление, существующее

Условные обозначения

- электровывод силовой
- электровывод слаботочный
- розетка силовая 220В в указанном количестве
- розетка слаботочная RJ-45 в указанном количестве
- электрощит ВРЩ

						Шифр РП 476 – АР		
						г. Люберцы, Октябрьский просп, 366, ТРЦ "Орбита"		
						2 этаж,		
Изм.	Кол.уч	Лист	№ док.	Подпись	Дата			
Разработал				Бушуева Е	09.06.21			
Проверил				Дорофеев В				
						Магазин обуви "Монро" РП 476 формат "Осыко+1200"		
						стадия	лист	листов
						АР	9	
						АССПроект		
						План размещения электрооборудования		

Ведомость отделки помещений

<i>Наименование или номер помещения</i>	<i>Потолок</i>	<i>Площадь, м²</i>	<i>Класс ПО</i>	<i>Стены или перегородки</i>	<i>Площадь, м²</i>	<i>Класс ПО</i>	<i>Пол</i>	<i>Площадь, м²</i>	<i>Класс ПО</i>	<i>Примечания</i>
<i>1 Торговый зал</i>	<i>Существующий подвесной комбинированный потолок</i>		<i>K1</i>	<i>Обои под покраску. Краска водоэмульсионная по каталогу Tikurila Symphony, H485.серо-бежевый</i>		<i>K1</i>	<i>Керамогранит напольный, 600х600 мм, существующий</i>		<i>K0</i>	
<i>2 Помещение предпродажной подготовки товаров</i>	<i>Существующий подвесной комбинированный потолок</i>		<i>K1</i>	<i>отделка перегородок: грунтовка, штукатурка</i>		<i>K1</i>	<i>Керамогранит напольный 600*600мм. существующий</i>		<i>K0</i>	

						<i>Шифр РП 476 -АР</i>			
						<i>г.Люберцы, Октябрьский просп,366, ТРЦ "Орбита"</i>			
						<i>2этаж,</i>			
<i>Изм.</i>	<i>Кол.уч</i>	<i>Лист</i>	<i>№док.</i>	<i>Подпись</i>	<i>Дата</i>	<i>Магазин обуви "Монро" РП 476 формат "Осыко+1200"</i>	<i>стадия</i>	<i>лист</i>	<i>листов</i>
<i>Разработал</i>		<i>Бушueva E</i>			<i>09.06.21</i>		<i>АР</i>	<i>10</i>	
<i>Проверил</i>		<i>Дорофеев В</i>							
		<i>ГИП</i>				<i>Ведомость отделки помещений</i>	<i>АССПроект</i>		
		<i>Н.Контр.</i>							