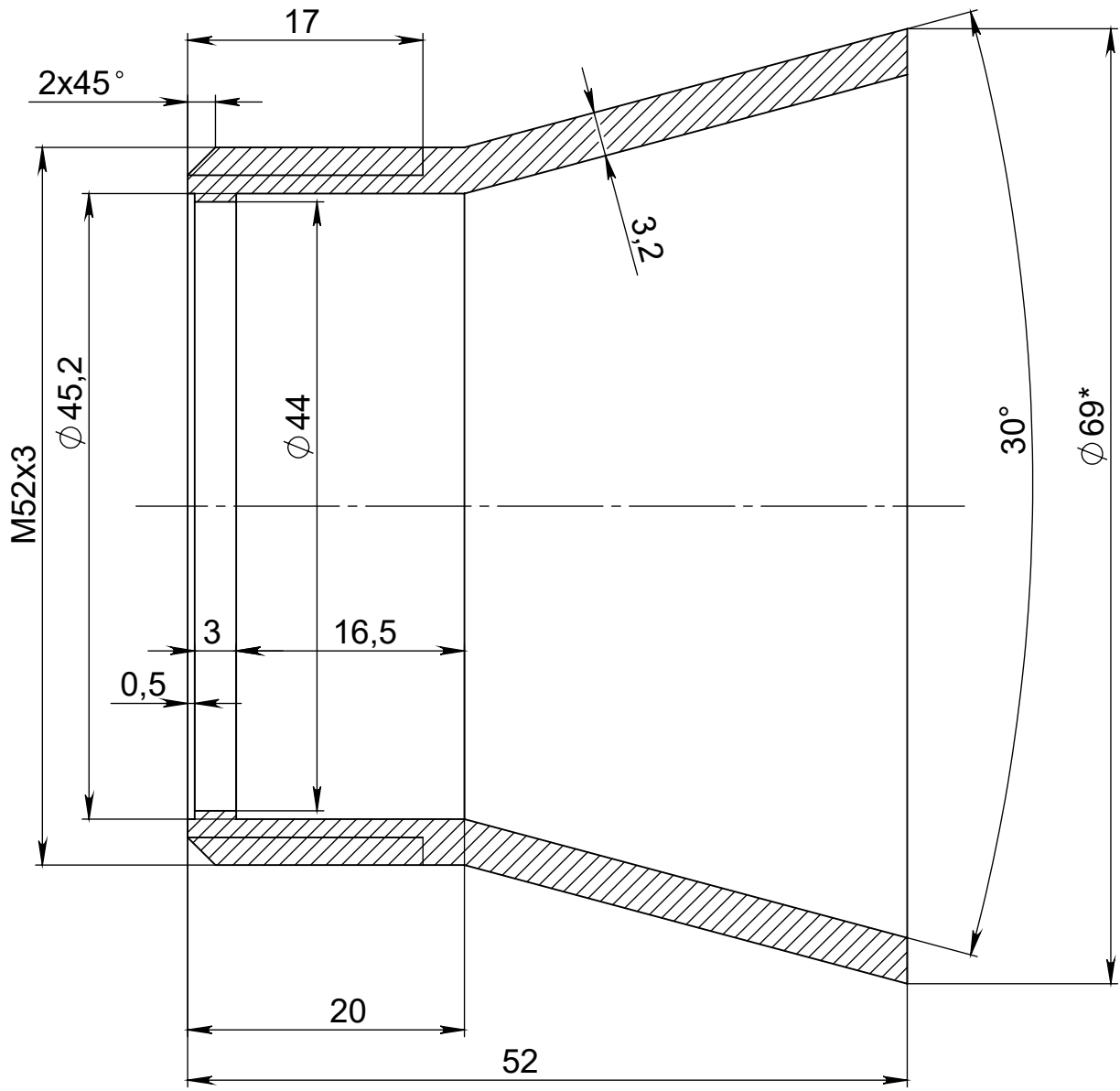


Ra 6.3 (✓)



- * - Размеры для справок
1. Острые кромки притупить
 2. Неуказанные предельные отклонения по h14, H14, $\pm IT14/2$
 3. Материал: алюминиевый сплав или нержавеющая сталь

VTК-16.03.2022.001

Изм.	Лист	№ докум.	Подп.	Дата
Разраб.				
Пров.				
Т. контр.				
Н. контр.				
Утв.				

Корпус				Лит.	Масса	Масштаб
						2:1
				Лист 1		Листов 1