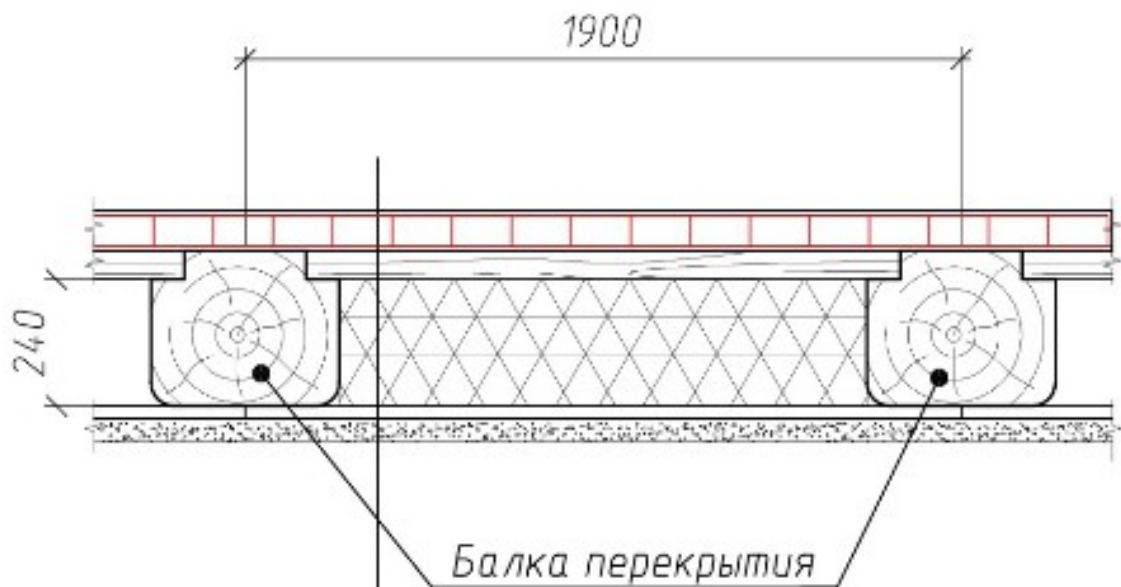


Конструкция чердачного перекрытия (12 мест для вскрытия в зонах  
опирания балок на стены)

Конструкция чердачного перекрытия



Штукатурка по дранке (стар.) - 20-40мм

Подшивная доска - 25мм

Засыпка строительным мусором - 240мм

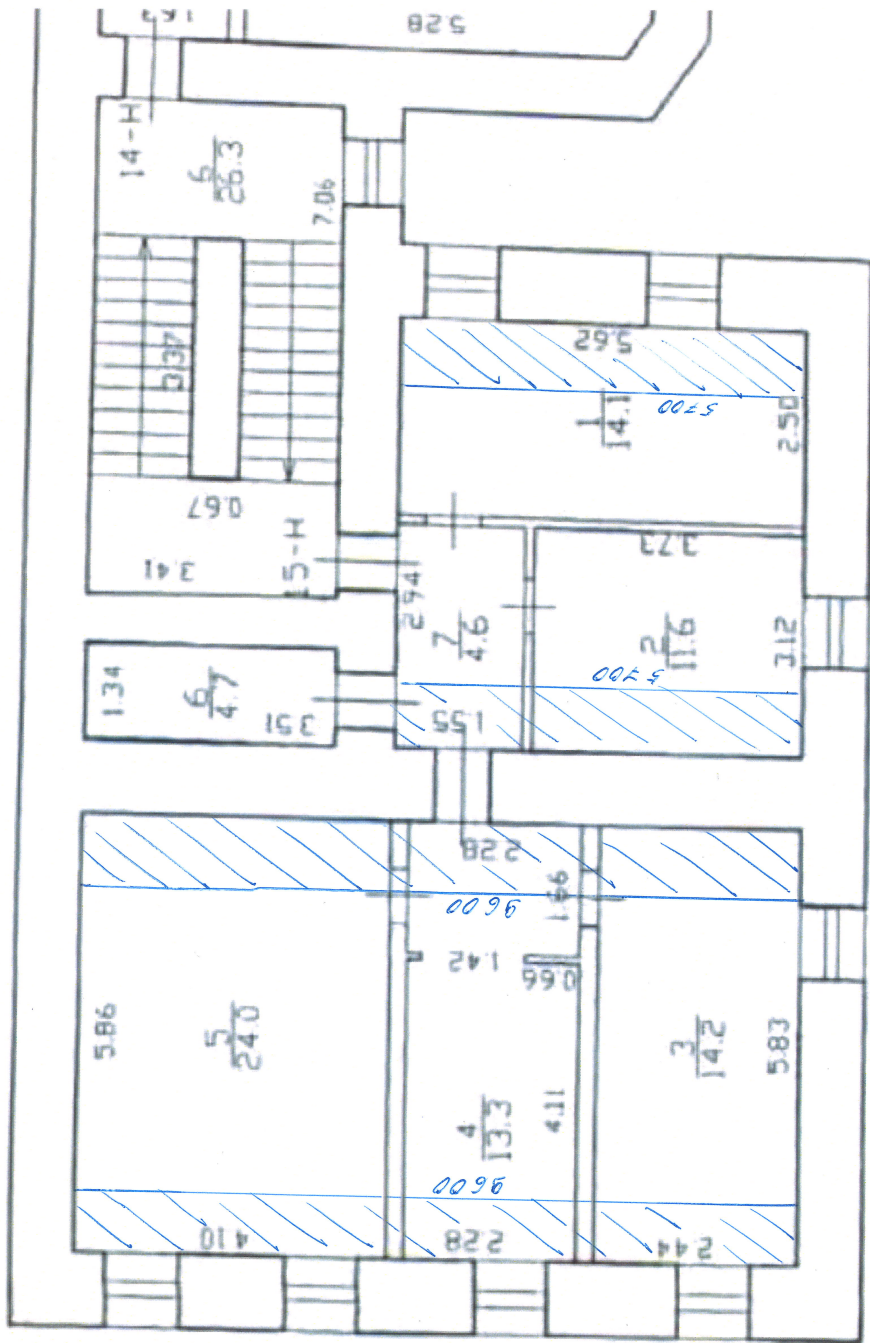
Сплошной дощатый настил - 60мм

Пакля - 5мм

Кирпичный настил - 65мм

Стяжка - 10мм

1/1K



h = 3.30

▨ - МЕСТА ВКРЫТИЯ





